

SHARP

Be Original.

単結晶太陽電池モジュール

<https://jp.sharp/sunvista/>

NEW **大電流モデル** ※1 横置き限定 2024年4月発売予定

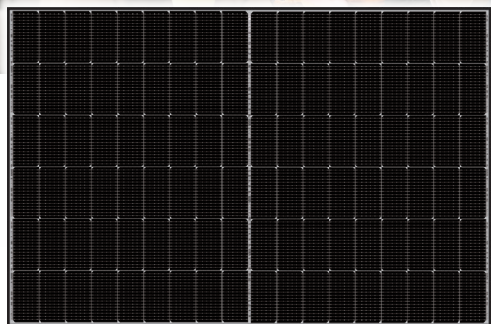
NU-435PP 希望小売価格 297,000円(税込)

NU-287PP 希望小売価格 209,000円(税込)

2種類のサイズを組み合わせることで
高い搭載容量を実現した高出力モデル

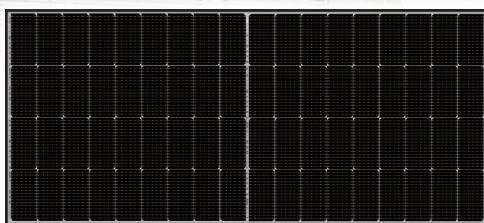


*画像はイメージです。



NU-435PP

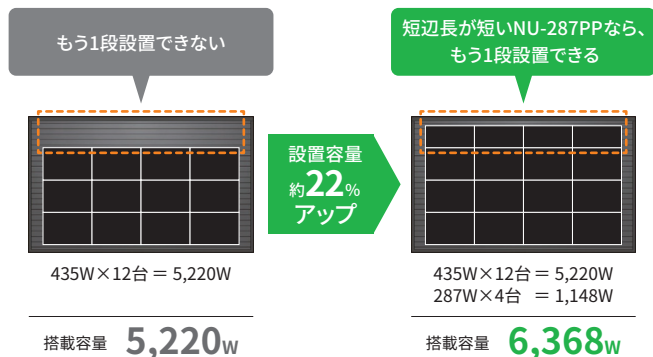
公称最大出力※2 **435W** | 変換効率※3 **22.3%**



NU-287PP

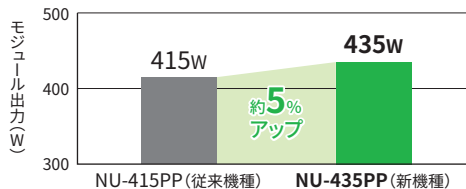
公称最大出力※2 **287W** | 変換効率※3 **21.7%**

短辺の長さが異なる2種類の太陽電池モジュールを
組み合わせることで搭載容量アップ



「N型高効率セル技術」採用

当社従来機種※4に対してモジュール出力約5%アップを実現。
高温時の発電量低下を約12%改善。



安心の
長期保証制度
(裏面参照)

まるごと
15年保証
(有償)

モジュール出力
(無償)
20年保証

※1 大電流モデル対応のパワーコンディショナをご使用ください。詳細は裏面参照。 ※2 公称最大出力の数値は、JIS規格で規定された基準状態での代表的な値です。

※3 太陽電池モジュールの変換効率(%)は $\frac{\text{モジュール公称最大出力(W)} \times 100}{\text{モジュール面積(m}^2\text{)} \times 1,000\text{W/m}^2}$ の計算式を用いて算出しています。変換効率とは、太陽光エネルギーから電気エネルギーに変換したときの割合を表します。 ※4 2023年度モデル(NU-415PP)との比較です。

 **SUNVISTA**
サンビスタ

掲載商品の価格には、配送・設置・付帯工事、使用済み商品の引き取りなどの費用は含まれておりません。

■ 単結晶太陽電池モジュール NU-435PP/NU-287PP 仕様

形名	NU-435PP	NU-287PP
公称最大出力*1	435W	287W
モジュール変換効率*2	22.3%	21.7%
セル種類	単結晶	単結晶
公称最大出力動作電圧	32.91V	21.71V
公称最大出力動作電流	13.22A	13.22A
公称開放電圧	39.32V	26.21V
公称短絡電流	14.08A	14.08A
外形寸法 (長さ×幅×厚み)	1,721×1,133×40 mm	1,721×768×40 mm
耐静荷重性能	2,400Pa	2,400Pa
質量	22.0kg	15.5kg

*1 公称最大出力の数値は、JIS規格で規定された基準状態での代表的な値です。

*2 太陽電池モジュールの変換効率(%)は、モジュール公称最大出力(W)×100 / (モジュール面積(m²)×1,000W/m²) の計算式を用いて算出しています。変換効率とは、太陽光エネルギーから電気エネルギーに変換したときの割合を表します。

■ パワーコンディショナ接続枚数(1回路あたりの接続枚数)*3 *4

形名	蓄電池連携型/パワーコンディショナ*5			
	JH-55KF4B		JH-55NF3 / JH-40NF2	
梱装箱記載	大電流モデル対応	—	大電流対応	—
識別記号*6	A~X	無、Y~Z	A~U	無、V~Z
NU-435PP	2~6枚*7	—	2~7枚*8	—
NU-287PP	3~9枚*7	—	3~10枚*8	—
対応電力モニタ	JH-RWL8 JH-RV11 (別売のタブレット等)		JH-RWL8	

*3 表内の枚数の範囲内でも実使用時の太陽電池出力がパワーコンディショナの最大入力電力を超過した場合、超過分は電力変換されません。最大入力電力の1.25倍程度を目安に枚数を減らすことが、電力超過によるロス低減に有効です。全ての入力回路を使用しなければ、定格出力一杯まで出力できません(JH-55KF4Bを除く)。また、晴天時・気温-10℃を下回る地域では1回路の最大設置枚数が制限される場合があります。詳しくは、販売店にお問い合わせください。*4 最低入力容量は1.10kWを推奨します。*5 パワーコンディショナについての詳細は、当社ウェブサイト(https://jp.sharp/sunvista/solar/power_conditioner/lineup/)にてご確認ください。*6 パワーコンディショナ本体の定格ラベルの製造番号表記の右にある記号。*7 最大電力追従制御機能で動作可能な最大電流値は11Aです。気象条件・設置条件等により、電流値が超過した場合は、出力を一時的に抑制することがあります。*8 周囲温度によっては入力電流を制限することがあります。

■ 工法仕様

工法名	スマートラック工法*9				
	金属嵌合立平 金属はげ立平	スレート	金属横葺き	金属瓦葺き	和瓦 平板瓦
対象 屋根材					
固定	はげ部(つかみ)		野地板		野地板もしくは垂木
オプション	軒先カバー/端面カバー		軒先カバー		

穴あけ不要の施工*10 DC立平工法

モジュール

はげ部

つかみ金具

汎用性が高い スマートラック工法*9

モジュール

ラック

マルチアンカー金具

瓦アンカー金具*11

パワーベース*11

瓦アンカー金具・パワーベースを使用することで、従来対応できなかった瓦屋根にも対応を拡大。

*9 スマートラックは高島株式会社登録商標です。 *10 穴あけ不要はDC立平工法のみです。 *11 瓦アンカー金具、パワーベースは瓦屋根専用の金具になります。

長期保証制度

要申し込み それぞれの保証にお申し込みが必要です。

システム構成機器を保証



正常に使用したにもかかわらず、保証期間内に故障した場合に修理対応します。全てシャープ製だからできる機器保証です。

* シャープ製の機器が対象となります。
* システム構成機器の保証は、正常な発電機能が対象となります(架台につきましては、太陽電池モジュールの正常な設置に必要な強度が保証対象となります)。

- <対象機器>
- 太陽電池モジュール ●パワーコンディショナ ●電力モニタ
 - クラウド連携エネルギーコントローラ*12 ●ケーブル ●電力センサー
 - 接続箱 ●ストリングコンバータ ●架台 ●開閉器



モジュール出力値を保証



出力保証値	10年	11年~15年	16年~20年
お引渡し日から	90%	85%	80%

* 公称最大出力の90%を基準とした出力保証値です。
* 太陽電池モジュールの公称最大出力の数値は、JIS規格で規定された基準状態での代表的な値です。
● モジュール出力20年保証に付帯する機器保証は1年となりますが、太陽光発電システム15年保証、または10年保証に合わせて申し込み頂くことで、太陽電池モジュールを含むシステム構成機器を15年間、または10年間保証いたします。
● モジュール出力20年保証には故障判定・交換費用は含まれません。
● 太陽電池モジュール(シャープ製機器)が対象です。
● 産業用(小規模産業を含む)は対象外となります。

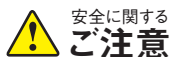
*対応対象: システム構成機器が故障した場合、太陽電池モジュールの出力が保証値を下回った場合。当社基準に沿った設置工事が原因でシステムが故障した場合。以上の場合に保証書記載の保証条件に従って対応します。外部に原因がある故障・損傷、お客様の故意または過失による故障は対象外となります。*12 クラウド連携エネルギーコントローラ(JH-RV11)の機器連携コントローラ(JH-RVB1)およびオプション品(直結CTセンサー[分岐用]:JH-ASH11)は長期保証の対象外となります。

<QRコードから誘導されるサイトについてのご注意>

●当サイト及び動画の視聴は無料ですが、通信料金はお客様のご負担となります。 ●QRコードは株式会社デンソーウェーブの登録商標です。

シャープ株式会社もしくはシャープエネルギーソリューション株式会社と誤認させて、電話勧誘したり、お客様の意思に反して強引に販売する訪問販売業者にご注意ください。訪問販売や電話勧誘販売は消費者保護を目的とした法律*の適用を受けます。 ●特定商取引法(旧訪問販売法) ●消費者契約法(消費者と事業者が結んだ契約全てが対象です。)

■太陽光発電システムの取り外し、移設処分等を行う場合は、専門技術を要するため、販売・施工業者・建設業者、または製造元(システムメーカー)にご相談ください。処分を行う際には、廃棄物処理法、建設リサイクル法に沿って、太陽光発電システムを産業廃棄物として適切な方法で処分することが義務付けられています。詳しくは、2018年12月27日に環境省より公表された「太陽光発電設備のリサイクル等の推進に向けたガイドライン(第二版)」を参照ください。



●正しく安全にお使いいただくため、ご使用前に必ず「取扱説明書」および「設置工事説明書」をよくお読みください。 ●本商品は電気事業法で定められた一般電気工作物の中の小出力発電設備用です。パワーコンディショナの内部には、お手を触れないでください。また、パワーコンディショナをぬれた手や布等で触れないでください。感電する場合があります。

お問い合わせ先

最新の情報(Q&A、製品ラインナップなど)は、ウェブサイトでご覧いただけます。

SUNVISTA ウェブサイト
https://jp.sharp/sunvista/

一般的なお問い合わせフリーダイヤル。(カタログ請求または、製品仕様、仕組みやメリットなど)

お客様相談室 ☎0120-48-4649 携帯電話からは ☎0570-550-190
TEL:06-6792-5982 FAX:06-6792-5993 日曜日・祝日・年末年始を除く
〒581-8585 大阪府八尾市北亀井町3-1-72 月曜日～土曜日/午前9時～午後6時
ご相談受付時間 日曜日・祝日/午前9時～午後5時

シャープ株式会社

本社 〒590-8522
大阪府堺市堺区匠町1番地
https://jp.sharp/



このカタログの内容は、
2024年3月現在のものです。