

# SHARP

## Be Original.



# 美容家電

IB-WX901/IB-P801/IB-P601

<https://jp.sharp/beauty/>

2023



IB-WX901-B

自然由来のイオンで、髪本来の美しさを。



## Plasmacluster Beauty



IB-WX901-W



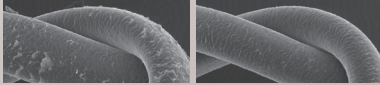
### 水分子に包まれたイオンで、うるおいコーティング

髪表面をうるおいでコーティング。保湿効果<sup>※1</sup>を高めて、キューティクルを引き締め<sup>※2</sup>。さらに、静電気を抑えて<sup>※3</sup>髪のダメージを抑制します。

#### ■キューティクルの保護効果<sup>※4</sup>

プラズマクラスターイオンなし

プラズマクラスターイオンあり



うるおいコーティング

水分子に包まれたプラズマクラスターイオン

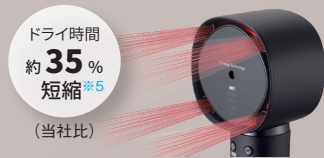
### 根元まで広く深く風を届けて、速乾 IB-WX901

吹出口から出る4つの速く強い風が、髪をドレープ状に押し分けてすばやく乾かします。

ドライ時間

約**35%**短縮<sup>※5</sup>

(当社比)



### 熱ダメージから髪をまもる<sup>※6</sup> IB-WX901

髪との距離をセンシングし、風の温度をコントロール。ドライヤーを近づけても髪が熱くなることを防ぎ、熱ダメージや過乾燥から髪をまもります。(SENSINGモード使用時)



髪にうれしい、**55°C**以下をキープ(目安)

速乾・美髪への新しいアプローチ。根元から乾く、うるおってツヤめく

プラズマクラスタードレープフロードライヤー

### IB-WX901 オープン価格

-B (ブラック系ミッドナイトブラック)

-W (ホワイト系ルミナスホワイト)

プラズマクラスター (温度アップ) <sup>※7</sup>	風量 <sup>※8</sup> 約 7.4m <sup>3</sup> /分	7つの ドライモード
------------------------------------	--	---------------



速さも、うるおいも、使いやすさも。コンパクトスタイルでかなえる

プラズマクラスタードライヤー

### IB-P801 オープン価格

-B (ブラック系ミッドナイトブラック)

-W (ホワイト系ルミナスホワイト)

プラズマクラスター (温度アップ) <sup>※7</sup>	風量 <sup>※8</sup> 約 5.1m <sup>3</sup> /分	5つの ドライモード
------------------------------------	--	---------------



使いやすいシンプルな操作で速乾・美髪ケア

プラズマクラスタードライヤー

### IB-P601 オープン価格

-W (ホワイト系ルミナスホワイト)

プラズマクラスター	風量 <sup>※8</sup> 約 5.1m <sup>3</sup> /分	2つの ドライモード
-----------	--	---------------



●写真はイメージです。●<sup>※1</sup> <sup>※2</sup> <A>プラズマクラスターイオンありと<B>イオンなし(送風のみ)の冷風を毛髪にあてて試験。●<sup>※1</sup>冷風を約5分間あて、使用直後から約8時間後の水分量変化率を比較。●<sup>※2</sup>毛髪に冷風を14日間(1日14分[朝約7分、夜約7分])あてて比較。●<sup>※3</sup> <sup>※4</sup> <A>プラズマクラスターイオンありと<B>イオンなし(送風のみ)の温風を毛髪にあてて試験。●<sup>※3</sup>温風をあてながら5回ブラッシングした後、ブラシとの電位差を比較。<A>は<B>より電位差約1/4。●<sup>※4</sup>毛髪に温風をあてながら30回ブラッシングし、電子顕微鏡で表面観察。◆試験機種:<sup>※1</sup>~<sup>※4</sup>は<IF-PB1>[2011年]で実施。<IB-WX901><IB-P801><IB-P601>[2023年]は試験機種よりイオン濃度同等以上。●<sup>※5</sup>HOT/TURBO運転で試験。水分を含ませたマネキンの毛髪の水分が約75%減少する(当社基準)までに必要な平均乾燥時間を測定。IB-RP9(2022年、ドレープフロー技術非搭載)が8.38分に対し、IB-WX901は5.47分。●<sup>※6</sup>熱ダメージの原因となる熱ストレス(濡れた髪のセラチンの変性が始まる温度55°C以上に髪がさらされている温度と時間)を低減することによる。●<sup>※7</sup>IB-P601[2023年]との比較。●<sup>※8</sup>TURBO時。IEC規格にて測定。◆以上の各試験において、特に記載のない場合は日本電機工業会自主基準HD-129に基づきます。◆試験機関:当社調べ。

本カタログ掲載商品の価格には、配送・使用済み商品の引き取りなどの費用は含まれておりません。

SPEC



	IB-WX901 -B(ブラック系ミッドナイトブラック) / -W(ホワイト系ルミナスホワイト)	IB-P801 -B(ブラック系ミッドナイトブラック) / -W(ホワイト系ルミナスホワイト)	IB-P601 -W(ホワイト系ルミナスホワイト)
プラズマクラスター	●(濃度アップ)※1	●(濃度アップ)※1	●
速乾	テクノロジー ドレープフロー X4	速乾エアロフォルム	速乾エアロフォルム
風量※2	約7.4m³/分	約5.1m³/分	約5.1m³/分
ドライモード	スピードドライ HOT ● 仕上げ/冷風 COLD ● ツヤアップ BEAUTY ● 地肌ドライ SCALP ● 熱ダメージ抑制 SENSING/WARM (SENSING) ● おもいやり GENTLE ● カスタマイズ(アプリ対応) APP※3 ●	● ● ● ● ● (WARM) ●	● ● ● ● ● ●
サイズ※4	H250×W80×D63mm	H219×W75×D152mm	H209×W84×D243mm
質量※4	約515g	約545g	約535g
温風温度※5	約95°C	約95°C	約95°C
電源	AC100V 50Hz-60Hz	AC100V 50Hz-60Hz	AC100V 50Hz-60Hz
消費電力	1200W (HOT/TURBO運転時)	1200W (HOT/TURBO運転時)	1200W (TURBO運転時)
付属品	ユニット清掃ブラシ、 ストラップ	セット用ノズル、 ストラップ	セット用ノズル、 ユニット清掃ブラシ

※1 IB-P601 [2023年]との比較。 ※2 TURBO時。IEC規格にて測定。 ※3 専用スマートフォンアプリで設定。 ※4 付属品除く。 ※5 IB-WX901/IB-P801はHOT/DRY運転時。IB-P601はTURBO運転時。室温30°C。



■商品ご理解のために ●本カタログに掲載の商品は日本国内仕様です。海外では使用できません。  
 ■商品のご使用について ●業務用には使用しないでください。 ●微量のオゾンが発生しますが、森林などの自然界に存在するのと同程度の量で、健康に支障はありません。 ●補修用性能部品の保有期間は、本カタログの製品の製造打ち切り後5年です。  
 ■カタログについてのご注意 ●製品改良のため、仕様や外観の一部を予告なく変更することがあります。また、本カタログの商品の色調は印刷のため実物とは異なる場合がありますのであらかじめご了承ください。  
 ●本カタログに掲載された機種の中で、品切れになるものもありますので、販売店にお確かめのうえ、お選びください。  
 ■<QRコードから誘導されるサイトについてのご注意> ●当サイト及び動画の視聴は無料ですが、通信料金はお客様のご負担となります。 ●QRコードは株式会社デンソーウェーブの登録商標です。

**愛情点検** 長年ご使用の場合は商品の点検をこんな症状はありませんか？  
 ●スイッチを入れても動かないときがある。 ●電源コードやプラグ、器体が異常に熱くなる。 ●コードを折り曲げると通電したり、しなかったりする。 ●自動的に切れるはずなのに切れない時がある。 ●いつもと違って温度が異常に高くなったり、こげくさい臭いがする。 ●本体ケースが変形している。 ●モーターの回転が止まったり、遅かったり不規則な時がある。 ●その他の異常や故障がある。

故障や事故防止のため、スイッチを切り、電源プラグをコンセントから抜き、必ず販売店に点検をご依頼ください。なお、点検・修理に要する費用は、販売店にご相談ください。

**安全に関するご注意** ●ご使用前に「取扱説明書」をよくお読みのうえ、正しくお使いください。

プラズマクラスターロゴおよびプラズマクラスター、Plasmacluster、Plasmacluster Beautyはシャープ株式会社の登録商標です。

ご愛用家電の登録でもっと便利に  
 人に寄り添う、シャープの会員サービス  
**COCORO MEMBERS** 今すぐご登録! <https://cocoromembers.jp.sharp/>

「取扱説明書」は、シャープホームページでご覧いただけます。  
<https://jp.sharp/beauty/>

ご質問、お困りごとは、気軽にアクセス。しっかりアシスト!  
**SHARP オンラインサポート**  
<https://jp.sharp/support/>

●お客様ご相談窓口  
 固定電話からはフリーダイヤル **0120-078-178**  
 携帯電話からはナビダイヤル **0570-550-449**  
 ※フリーダイヤル・ナビダイヤルをご利用いただけない場合は、050-3852-5405

〈受付時間〉(年末年始を除く)  
 ○月曜日～土曜日:午前9時～午後6時  
 ○日曜日・祝日:午前9時～午後5時

●ご購入の際は、購入年月日・販売店名などが確認できる帳票(販売票、受領書、保証書など)を必ずお受け取りください。  
 ●製造番号は、安全確保上重要なものです。お買い上げの際は、商品本体に製造番号が表示されているかお確かめください。  
 ●「オープン価格」の商品は、希望小売価格を定めておりません。価格については販売店にお問い合わせください。  
 ■このカタログについてのお問い合わせは、お近くの販売店にご相談ください。もし、販売店でお分かりにならないときは、上記のオンラインサポートにアクセスください。

**シャープ株式会社**  
 本社 〒590-8522  
 大阪府堺市堺区匠町1番地  
<https://jp.sharp/>



■お求めは信用と技術を誇る当店で ■アフターサービスのお申し込みはお買い上げの店へ

このカタログの内容は  
 2023年8月現在のものです。  
 IB2308N

●このカタログは環境に配慮した植物油インキを使用しています。

