

かんたん取り付けガイド

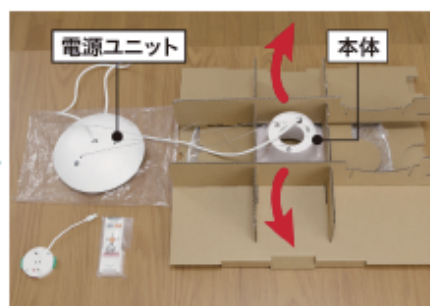
本書では、照明器具の取り付けまでの基本的な手順を説明しています。
詳しい説明については、別冊の取扱説明書をご覧ください。

□ 取り付け前の準備 □

準備1 商品を段ボール箱から取り出す



1 箱から段ボールを引き出します。

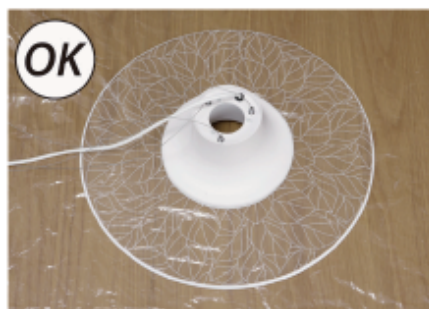
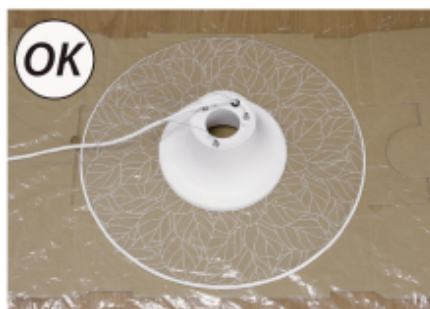


2 電源ユニットを写真のように置きます。
本体の段ボールを外側にひらきます。



3 段ボールをひらいて本体がのった状態にします。

準備2 本体をテーブルに置く 導光板がテーブルなどに接触しないように置いてください。



○ 水平なテーブルなどに置く

✕ 水平でない場所に置く。
(導光板が割れるおそれがあります)

準備3 アダプターの取り付け



1 天井の配線器具のスライド穴と、アダプターのツメを確認します。



2 配線器具とアダプターの位置を合わせて「カチッ」と音がするまで、時計回りに回して取り付けます。



□ 照明器具を取り付ける □

手順1

カバーの取りはずし



1 カバーを押さえながら電源ユニットを反時計回りに「カチッ」と音がするまで回します。



2 カバーを電源ユニットから取りはずします。



3 カバーを本体(照明)のところまで移動させます。

手順2

電源ユニットの取り付け



1人で取り付けるとき



2人で取り付けるとき

1 電源ユニットを両手で持ってアダプターの方へ持ち上げます。2人で取り付けるときは、1人が電源ユニットを持ち、もう1人が本体を持ちます。



2 コネクターを電源ユニットに通します。



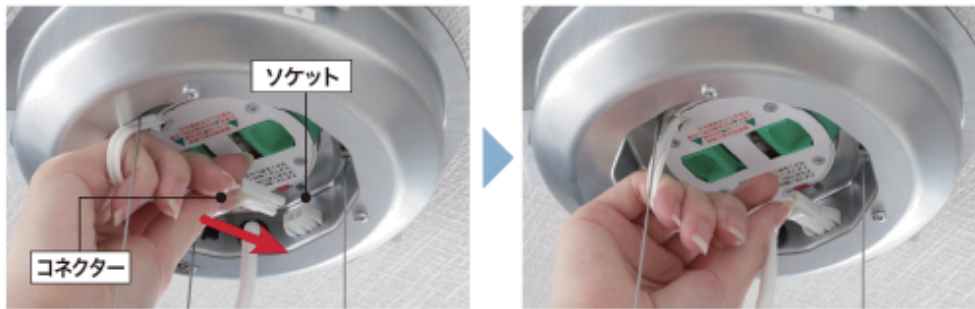
3 「カチッ」「カチッ」と2回、音がするまで(※)電源ユニットを押し上げます。

※配線器具によっては「カチッ」と1回しか音がしない場合もあります。

⇒詳しくは、取扱説明書の8ページを参照ください。

手順3

コネクタを差し込む



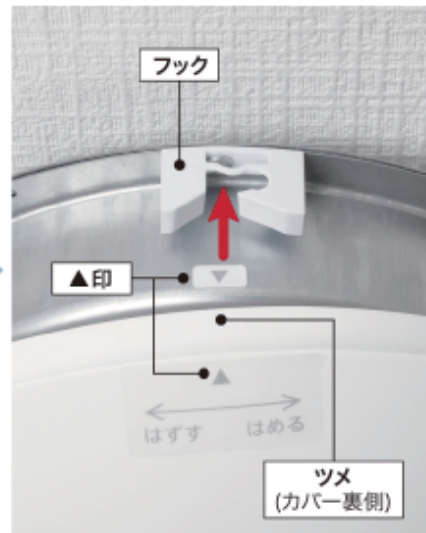
- 1 コネクタを持って、「カチッ」と音がするまでソケットに差し込みます。

手順4

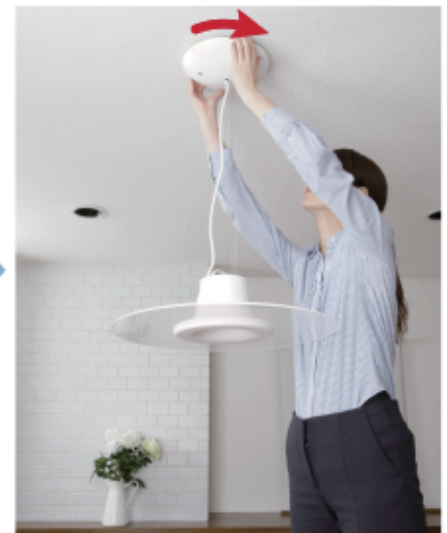
カバーの取り付け



- 1 カバーを持って、ワイヤーにそって持ち上げます。



- 2 ▲印を目印にカバーのツメとフックの位置を合わせてカバーをはめます。ツメとフックは3カ所あります。



- 3 時計回りに「カチッ」と音がするまでカバーを回します。



ご注意

カバーが水平に取り付けられていることを確認してください。



○ ツメがフックにかかって水平になっている。



✕ ツメがフックにかからずに傾いている。

□ 照明器具を取り付ける(つづき) □

出荷時のワイヤーの長さは、推奨の設置高さ(テーブル面から90cmの高さ、天井高2.4m、テーブル高さ70cmの場合)に調節しています。
高さを調節する場合は、**手順5**に従い高さを調節します。

手順5 設置高さの調節



- 1 本体上面のネジ
(3カ所)をゆるめます。



- 3 ネジ(3カ所)を
しっかり締める。



- 4 余ったケーブルをカバー
の中に押し込みます。

お手入れについて



ほこりや指紋などは同梱のクリーニングクロスでふき取ってください。また、水滴や油などが導光板に付着したときはすみやかにふき取ってください。

設置高さについて



テーブル面の明るさがほしい方は低め(テーブル面から60~80cm程度)に設置することをお勧めします。



テーブル面とテーブル周囲の明るさがほしい方は高め(テーブル面から90~110cm程度)に設置することをお勧めします。