

SHARP

Be Original.

掃除機

<https://jp.sharp/souji/>

総合カタログ 2024-1号

これからの掃除機は音で選ぶ。



新登場

やさしい
運転音

さわらずに捨てる新しい
紙パック式

紙パック式
EC-KR1



英国騒音防止団体が認めた
低騒音化技術の証
(詳しくは1ページ)

ラクティブエア史上
最小運転音^{※1}

(強モード時の比較における
自社最小、60dB)

ラクティブエア史上
最強パワー^{※2}

(自社基準による)

サイクロン
EC-SR9

RACTIVE Air

ラクティブ エア

※1 JEMA自主基準 (HD-10) により測定。当社RACTIVE Airシリーズ従来機種との「強モード」とEC-SR9の「強モード」との運転音の比較。2022年度機種 EC-SR8も同様に60dB。

※2 当社調べ。2023年度機種EC-PR9、2022年度機種EC-SR8の「フルパワーモード/強モード」とEC-SR9の「フルパワーモード/強モード」との当社吸引性能試験による真空圧の比較結果は同等です。使い方や環境により異なります。「フルパワーモード」は「強」ボタン長押しにより、最長5秒間フルパワーで運転できるモードです。

本カタログ掲載商品の価格には、配送・設置・付帯工事、使用済み商品の引き取りなどの費用は含まれておりません。

こだわりの運転音

時間を気にせず、家中キレイ。

運転音低減

不快音低減



朝の早い時間や夜の遅い時間も



在宅勤務時も



大きな音の苦手なお子様も



ペットのいるご家庭にも



QUIET MARK取得

EC-SR9は、英国の騒音防止団体よりノイズ低減技術を認められた証であるQuiet Markを取得しています。

●英国・Quiet Mark Approval Limited 2023年7月認定(「掃除機」カテゴリー)

独自の低騒音化構造で、強力吸引ながら運転音と

強力吸引

RACTIVE Air史上最強の吸引力^{※1}を実現する軽量高出力モーターと、風の流れを集約し吸じん力を高めたパワフルスリムヘッドで、強力に吸引します。



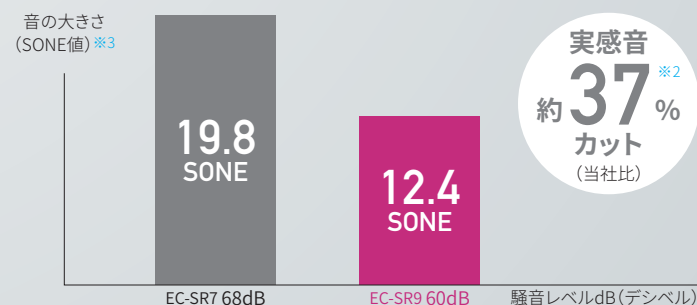
掃除機の騒音と

耳障りなピーク音を抑える ノイズリダクション設計

運転音
低減

不快音
低減

掃除機的主要な騒音源は、モーター音に排気音、駆動音の3つです。EC-SR9はそれらの騒音を低減するために、「遮音」「防振」「集約」「整流」「吸音」の低騒音化技術を取り入れた「ノイズリダクション設計」を搭載することで、低騒音化技術非搭載モデル(EC-SR7)と比べ、実感音(SONE値)を約37%低減しました^{※2}。



●写真・イラストはイメージです。 ●当ページでは主にEC-SR9の特長機能を説明しています。 ^{※1} 当社調べ。2023年度機種EC-PR9、2022年度機種EC-SR8の「フルパワーモード/強モード」とEC-SR9の「フルパワーモード/強モード」との当社吸引力性能試験による真空圧の比較結果は同等です。使い方や環境により異なります。「フルパワーモード」は「強」ボタン長押しにより、最長5秒間フルパワーで運転できるモードです。



RACTIVE Air

ラクティブ エア

キレイって、楽しい。

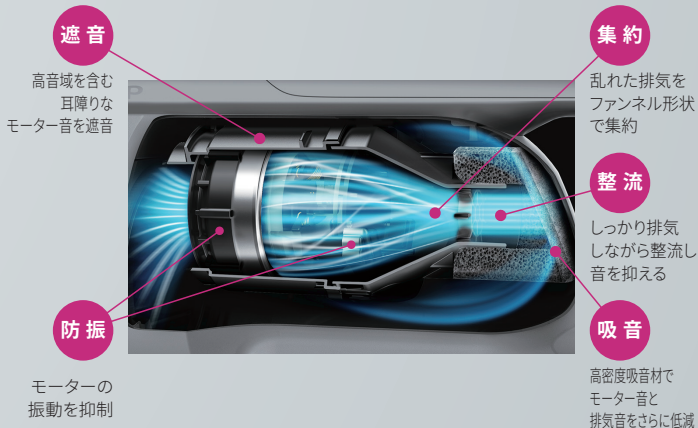
詳しくは
掃除機
サイトへ*



不快音を低減

ファンネルサイレンサー

外周に遮音性の良い防振材を配置したモーターを覆う遮音カバーと硬度の低い防振材でモーター音を低減するとともに、ファンネル（円錐）形状の遮音カバーで効率よく排気を集約し、格子状の出口で整流することで、排気音も低減。運転時に不快に感じる耳障りな音（ピーク音）を抑制し、やさしい運転音を実現しました。

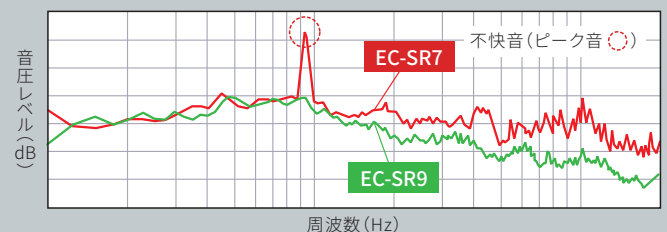


ダンピングコントロール

吸込口の主な振動源に防振材を配置することで、振動を抑え、駆動音を低減します。



■ 運転音と耳障りなピーク音を抑制



※2 当社調べ。本体中心部の、床面から上方向1.5m、横方向1.5mから測定。低騒音化技術非搭載2021年度機種EC-SR7の強モード時 (SONE値19.8、dB値68dB) と、EC-SR9の強モード時 (SONE値12.4、dB値60dB) との比較。 ※3 SONE値とは、騒音レベルを表すdB (デシベル) に対して実際に聞こえる音の大きさ (実感音) を表した単位。 *QRコードは、スマートフォンやタブレット端末のQRコードリーダーで読みとってください。 <https://jp.sharp/souji/>

サイクロン

RACTIVE Air
ラクティブ エア POWER

SR9

EC-SR9-W/-B

オープン価格



英国騒音防止団体が認めた
低騒音化技術の証
(詳しくは1ページ)

運転音
低減

▶P1・2

不快音
低減

▶P1・2



-W (ホワイト系)

-B (ブラック系)

運転音低減 不快音低減

最小運転音^{※1}

(強モード時の比較における自社最小。60dB)



運転音
低減

ヘッド駆動音を低減
ダンピングコントロール

▶P1・2

軽量
1.7 kg

(標準質量^{※3})

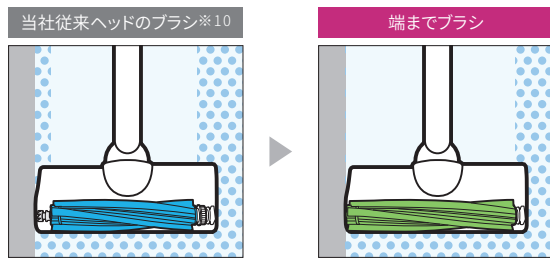
着脱式バッテリー 25.2V	ちょいかけ フック
ファンネル サイレンサー	ベタッと ヘッド
ダンピング コントロール	スタンド台 付属

実感音
約37%^{※4}
カット
(当社比*)

*従来機 (EC-SR7) 68dB・19.8SONE^{※5}、
EC-SR9 60dB・12.4SONE

端までブラシ

ヘッドの端までブラシがある構造により、壁や家具のキワなどに沿って動かすだけで、回転ブラシでかき取りながらごみを吸い取ります。



当社従来ヘッドのブラシ^{※10}
ブラシの届かないエリアが広く、
ごみが残しやすい

端までブラシ

ブラシが端まで届くので
ごみが残りにくい

新 スグトル

パイプのレバーを引くだけで吸込口いたままのヘッドも自立するので、除への切り替えがががスムーズ



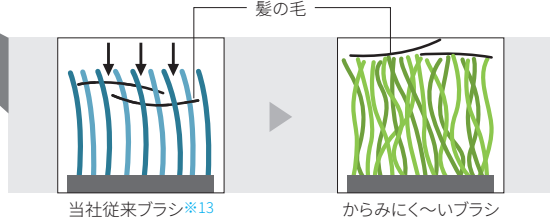
足で軽く押さえて
レバーを引く

スグトル
ブラシ

ヘッドが自立するので
抜き差しが便利

からみにく〜いブラシ^{※11}

密度が高く縮れたブラシを採用し、毛の入り込みを抑制、ブラシに髪の毛やペットの毛がからみにくくなりました。

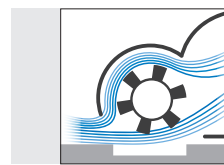


当社従来ブラシ^{※13}

からみにく〜いブラシ

パワフルスリム

ブラシ上部に壁を立てて、さらに風の分散を抑えることでブラシ下をアップしました。



当社従来ヘッド^{※13}

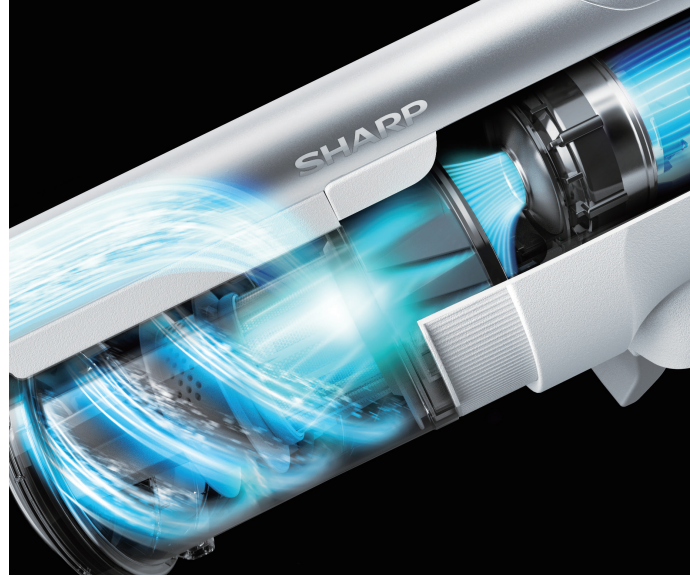
●写真・イラストはイメージです。 * JEMA自主基準 (HD-10) により測定。 ※1 JEMA自主基準 (HD-10) により測定。当社RACTIVE Airシリーズ従来機種種の「強モード」とEC-SR9の「強モード」との運転音の比較。2022年度機種 EC-SR8も同様に60dB。 ※2 当社調べ。2023年度機種EC-PR9、2022年度機種EC-SR8の「フルパワーモード/強モード」とEC-SR9の「フルパワーモード/強モード」との当社吸引性能試験による真空圧の比較結果は同等です。使い方や環境により異なります。「フルパワーモード」は「強」ボタン長押しにより、最長5秒間フルパワーで運転できるモードです。 ※3 標準質量は本体、バッテリー、パイプ、吸込口の合計質量です。 ※4 当社調べ。本体中心部の、床面から上方向1.5m、横方向1.5mから測定。低騒音化技術非搭載2021年度機種EC-SR7の強モード時 (SONE値19.8、dB値68dB) と、EC-SR9の強モード時 (SONE値12.4、dB値60dB) との比較。 ※5 SONE値とは、騒音レベルを表すdB (デシベル) に対して実際に聞こえる音の大きさ (実感音) を表した単位。 ※6 室温20°C、満充電、電池初期、標準の吸込口を使用時に測定した最長運転時間。床面の種類、使用環境、使用状態により異なります。 ※7 高密度バッテリーとは高密度セルを搭載した大容量のバッテリーです。 ※8 測定は室温20°C。充電時間は周辺温度、使用条件などによって異なります。 ※9 10 当該技術非搭載のEC-SR7/HR7/AR7 (2021年) との比較。

ラクティブ エア史上 &最強パワー

(自社基準による)

強力吸引

軽量高出力モーターと効率の良いサイクロン構造により、ラクティブ エア史上 最強のパワーを実現しました。



残時間表示



スタミナ運転

強モード

15分

標準モード

45 / 90分



高密度バッテリー※8

約45分※6の長時間運転が行えます。また、本体からバッテリーを取り外して急速充電が可能。わずか約100分で充電できます※9。

高密度
バッテリー
2500mAh



※7 室温20℃、満充電、電池初期、付属のすき間ノズル等使用時に測定した最長運転時間。床面の種類、使用環境、使用状態により異なります。

家中キレイに



ハンディノズル

コンパクトふとん掃除ヘッド

スグトルブラシ

はたきノズル

ツールホルダー

構造

をカンタンに着脱でき、パイプが付床掃除からすき間掃除やハンディ掃除にできます。

運転音
低減

不快音
低減

モーター音と排気音を低減
ファンネルサイレンサー

▶P1・2

そこポイ

ボタンを押すだけで底ふたが開き、ワンタッチで簡単にゴミを捨てることができます。



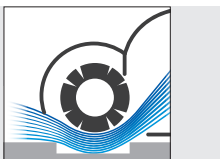
ハンディ掃除の際も
抜き差しラクラク

ヘッド

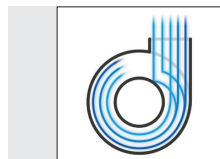
8本の毛ブラシ全てを高密度化。部へ風の流れを集約し、吸じん力

からみにく〜いサイクロン

導入口の位置を調整することで、ダストカップの形に沿って風が集約して強く流れることにより、内筒に髪の毛やペットの毛がからみにくくなりました。



パワフルスリムヘッド



当社従来サイクロン※13



からみにく〜いサイクロン

※11 当社調べ。試験方法①: 人毛(20cmと40cm)を1サイクル0.25gとし、3畳のフローリングにまき、「強」「自動」運転で掃除機をかける。これを10サイクル行う。試験方法②: 犬の毛を1サイクル0.25gとし、3畳のフローリングにまき、「強」「自動」運転で掃除機をかける。これを10サイクル行う。試験結果: 試験方法①②ともに、1サイクル後の回転ブラシへの絡みつく毛量が1%以下。床面の種類、使用環境、使用状態、毛の太さや長さによって絡む場合があります。 ※12 当社調べ。試験方法①: 人毛(20cmと40cm)を1サイクル0.25gとし、3畳のフローリングにまき、「強」「自動」運転で掃除機をかける。これを10サイクル行う。試験方法②: 犬の毛を1サイクル0.25gとし、3畳のフローリングにまき、「強」「自動」運転で掃除機をかける。これを10サイクル行う。試験結果: 試験方法①②ともに、1サイクル後のダストカップ内筒への絡みつく毛量が1%以下。床面の種類、使用環境、使用状態、毛の太さや長さによって絡む場合があります。 ※13 当該技術非搭載のEC-SR5(2020年)との比較。

バッテリーは消耗品です。バッテリーの劣化は、ご使用状況や動作環境により異なりますが、満充電にしても運転時間が、極端に短くなった時はバッテリーを交換(有料)してください。●EC-SR9のバッテリー(リチウムイオン電池)はリサイクル可能な貴重な資源です。不要になったバッテリーは廃棄せずに充電式電池のリサイクル協力店へお持ち込みください。

サイクロン

RACTIVE Air
ラクティブ エア POWER

PR9

EC-PR9-B

オープン価格

運転音
低減
不快音
低減



-B (ブラック系)

運転音低減 不快音低減 ラクティブ

軽量
1.6kg
(標準質量*※2)

着脱式バッテリー
25.2V

スタンド台
付属

実感音
約13%^{※3}
カット
(当社比*)

*従来機(EC-HR7) 70dB・19.8SONE※4、
EC-PR9 64dB・17.3SONE



強力吸引

軽量高出力モーターと効率の良いサイクロン構造により、力強い吸引力を実現しました。

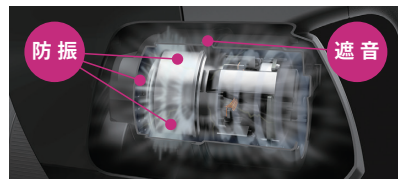


パワフルスリムヘッド

ブラシ下部へ風の流れを集約し、吸じん力がアップ。

やさしい運転音

モーターを覆う遮音カバーや防振材で運転音と不快音を低減し、やさしい運転音を実現。



RACTIVE Air
ラクティブ エア

AR9

EC-AR9-W/-B オープン価格

運転音
低減
不快音
低減



-W (ホワイト系)

-B (ブラック系)

運転音低減 不快音低減 ラクティブ

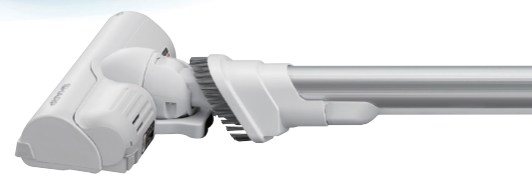
軽量
1.2kg
(標準質量*※2)

着脱式バッテリー
18V

スタンド台
付属

実感音
約14%^{※10}
カット
(当社比*)

*従来機(EC-AR8) 68dB・19.1SONE※4、
EC-AR9 64dB・16.4SONE



確かな吸引力

やさしい運転音

端までブラシ

新スグル構造

RACTIVE Air
ラクティブ エア

FR9

EC-FR9-B オープン価格



-B (ブラック系)

ラクティブ エア史上 最軽量^{※9} スタン

軽量
1.2kg
(標準質量*※2)

着脱式バッテリー
18V

確かな吸引力

からみにく〜いブラシ^{※5}

ちょいかけフック

ペタッとヘッド



●写真・イラストはイメージです。 * JEMA (HD-10)自主基準により測定。 ※1 当社調べ。2023年度機種EC-SR9、2022年度機種EC-SR8の「フルパワーモード/強モード」とEC-PR9の「フルパワーモード/強モード」との当社吸引力試験による真空圧の比較結果は同等です。使い方や環境により異なります。「フルパワーモード」は「強」ボタン長押しにより、最長5秒間フルパワーで運転できるモードです。 ※2 標準質量は本体、バッテリー、パイプ、吸込口の合計質量です。 ※3 当社調べ。本体中心部の、床面から上方1.5m、横方向1.5mから測定。低騒音化技術非搭載2021年度機種EC-HR7の強モード時 (SONE値19.8、dB値70dB) と、EC-PR9の強モード時 (SONE値17.3、dB値64dB) との比較。 ※4 SONE値とは、騒音レベルを表すdB (デシベル) に対して実際に聞こえる音の大きさ (実感音) を表した単位。 ※5 当社調べ。試験方法①: 人毛 (20cmと40cm) を1サイクル0.25gとし、3畳のフローリングにまき、「強」「自動」運転で掃除機をかける。これを10サイクル行う。試験方法②: 犬の毛を1サイクル0.25gとし、3畳のフローリングにまき、「強」「自動」運転で掃除機をかける。これを10サイクル行う。試験結果: 試験方法①②ともに、1サイクル後の回転ブラシへの絡みつく毛量が1%以下。床面の種類、使用環境、使用状態、毛の太さや長さによって絡む場合があります。

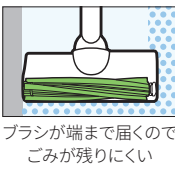
エア史上 最強パワー^{※1} (自社基準による)



0.2L
大容量カップ

端までブラシ

壁や家具のキワなどに沿って動かすだけで、回転ブラシでかき取りながらごみを吸い取ります。



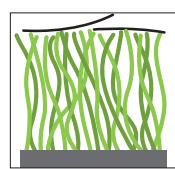
新スグトル構造

吸込口をカンタンに着脱できる「スグトルブラシ」や「ハンディノズル」。ヘッドが自立するので、抜き差しが便利。



からみにく〜いブラシ^{※5}

密度が高く縮れたブラシを採用し、毛の入り込みを抑制、ブラシに髪の毛やペットの毛がからみにくくなりました。



ちょいかけフック

いろんな場所にサッと立てかけて置ける「ちょいかけフック」を搭載。いつでもサッと使い始めることができます。



強モード^{※6}
12分
標準モード^{※6} ^{※7}
36 / 72分

標準
バッテリー
1730mAh



約36分^{※6}の長時間運転が行えます。また、本体からバッテリーを取り外して急速充電が可能。わずか約80分で充電できます^{※8}。



^{※7} 室温20℃、満充電、電池初期、付属のすき間ノズル等使用時に測定した最長運転時間。床面の種類、使用環境、使用状態により異なります。



ペタッとヘッド



スルッとポイ



エア史上 最軽量^{※9} 1.2kg* (本体、バッテリー、パイプ、吸込口含む)



スタミナ運転

強モード^{※6}
11分
標準モード^{※6} ^{※11}
40 / 60分

高密度
バッテリー^{※12}
2500mAh

約40分^{※6}の長時間運転が行えます。また、本体からバッテリーを取り外して急速充電が可能。わずか100分で充電できます^{※8}。

^{※11} 室温20℃、満充電、電池初期、付属のすき間ノズル等使用時に測定した最長運転時間。床面の種類、使用環境、使用状態により異なります。



- からみにく〜いブラシ^{※5}
- ちょいかけフック
- ペタッとヘッド
- スルッとポイ

ダード 1.2kg* (本体、バッテリー、パイプ、吸込口含む)



強モード^{※6}
8分
標準モード^{※6} ^{※13}
32 / 45分

標準
バッテリー
1730mAh

約32分^{※6}の長時間運転が行えます。また、本体からバッテリーを取り外して充電が可能。約4時間で充電できます^{※8}。

^{※13} 室温20℃、満充電、電池初期、付属のすき間ノズル等使用時に測定した最長運転時間。床面の種類、使用環境、使用状態により異なります。



スルッとポイ

※6 室温20℃、満充電、電池初期、標準の吸込口を使用時に測定した最長運転時間。床面の種類、使用環境、使用状態により異なります。 ※8 測定は室温20℃。充電時間は周辺温度、使用条件などによって異なります。 ※9 当社 RACTIVE Airシリーズ従来機種において。標準質量(本体、バッテリー、パイプ、吸込口の合計質量)1.2kg。2022年度機種<EC-AR8>も同様に1.2kg。 ※10 当社調べ。本体中心部の、床面から上方向1.5m、横方向1.5mから測定。低騒音化技術非搭載2022年度機種EC-AR8の強モード時(SONE値19.1、dB値68dB)と、EC-AR9の強モード時(SONE値16.4、dB値64dB)との比較。 ※12 高密度バッテリーとは高密度セルを搭載した大容量のバッテリーです。

バッテリーは消耗品です。バッテリーの劣化は、ご使用状況や動作環境により異なりますが、満充電にしても運転時間が、極端に短くなった時はバッテリーを交換(有料)してください。●EC-PR9/AR9/FR9のバッテリー(リチウムイオン電池)はリサイクル可能な貴重な資源です。不要になったバッテリーは廃棄せずに充電式電池のリサイクル協力店へお持ち込みください。

紙パック

RACTIVE Air
ラクティブ エア

KR1

EC-KR1-B

オープン価格

運転音 低減
不快音 低減



-B (ブラック系)

運転音低減 不快音低減

さわらずに捨てる新しい



運転音 低減
ヘッド駆動音を低減
ダンピングコントロール

軽量
1.3 kg
(標準質量*※1)

着脱式バッテリー
18V

スタンド台
付属

抗菌3層紙パック
1枚付属

実感音
約 17%
カット
(当社比*)

*従来機 (EC-AR8) 68dB・19.1SONE※3、
EC-KR1 64dB・15.9SONE

パックinカップ構造

外せるダストカップに紙パックを装着する「パックinカップ」構造だから、紙パックにさわらずワンタッチでゴミ捨てが可能。また、新しい紙パックの装着もラクに行え、本体から外したダストカップはまるごと水洗いできます。



着脱する
ダストカップ

ワンタッチで
清潔ゴミ捨て



紙パックの
取り付けも
カンタン



ダストカップは水洗い可

長持ち吸引

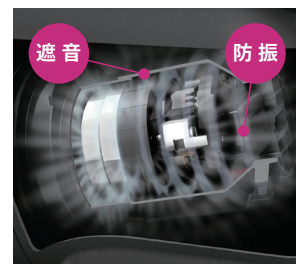
パックinカップ構造だから、紙パックにゴミが溜まった状態でも、紙パックの上下左右に空気が流れる流路があるため、吸引力低下を抑制。確かな吸引力で細かなゴミまでしっかり吸引込みます。



上下左右に
流路を確保

やさしい運転

モーターを覆う遮音カバーや防し、やさしい運転音を実現。



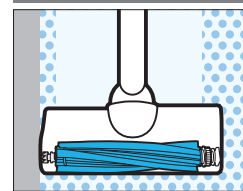
遮音

防振

端までブラシ

ヘッドの端までブラシがある構造に動かすだけで、回転ブラシでかき取

当社従来ヘッドのブラシ※8



ブラシの届かないエリアが広く、
ゴミが残しやすい

●写真・イラストはイメージです。 * JEMA (HD-10)自主基準により測定。 ※1 標準質量は本体、バッテリー、パイプ、吸込口の合計質量です。 ※2 当社調べ。本体中心部の、床面から上方向1.5m、横方向1.5mから測定。低騒音化技術非搭載2022年度機種EC-AR8の強モード時 (SONE値19.1、dB値68dB) と、EC-KR1の強モード時 (SONE値15.9、dB値64dB) との比較。EC-AR8はサイクロン方式機種ですが、騒音の発生源となる基幹部品はEC-KR1と同等です。 ※3 SONE値とは、騒音レベルを表すdB (デシベル) に対して実際に聞こえる音の大きさ (実感音) を表した単位。 ※4 ●試験機関: (一財) ボーケン品質評価機構 ●試験方法: 菌液吸収法 ●試験結果: 抗菌活性値2.0以上 ●抗菌剤/有効成分: 繊維に抗菌剤を加工 ●抗菌の処理を行っている部分の名称: 紙袋外層紙 ※5 室温20℃、満充電、電池初期、標準の吸込口を使用時に測定した最長運転時間。床面の種類、使用環境、使用状態により異なります。 ※7 測定は室温20℃。充電時間は周辺温度、使用条件などによって異なります。

紙パック式スティック

清潔・紙パック式

ごみ捨てがラクな紙パック式。
ボタンを押すと紙パックが落ちるので
さわらずに清潔にごみを捨てられます。



別売 シャープ純正
抗菌3層紙パック※4
EC-330PN (5枚入り)

内層に不織布を採用し、
通気性と捕じん性を高めました。



運転音 低減 **不快音 低減** 掃除機の騒音を抑える
遮音防振構造

音 新 スグトル構造

振材で運転音と不快音を低減

吸込口をカンタンに着脱できる「スグトルブラシ」や「ハンディノズル」。パイプが付いたままのヘッドも自立するので、床掃除からすき間掃除やハンディ掃除への切り替えがかがまずスムーズ。



強モード

9分

標準モード

35 / 50分

標準
バッテリー
1730mAh

約35分※5の長時間運転が行えます。また、本体からバッテリーを取り外して充電が可能。約4時間で充電できます※7。

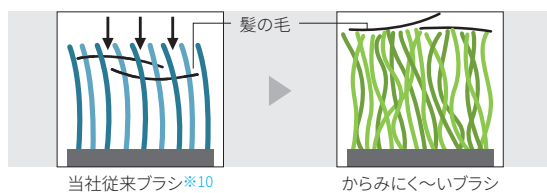
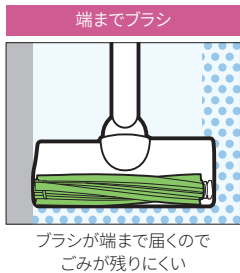
※6 室温20℃、満充電、電池初期、付属のすき間ノズル等使用時に測定した最長運転時間。床面の種類、使用環境、使用状態により異なります。



より、壁や家具のキワなどに沿って
りながらごみを吸い取ります。

からみにく〜いブラシ

密度が高く縮れたブラシを採用し、毛の入り込みを抑制、
ブラシに髪の毛やペットの毛がからみにくくなりました。



ちょいかけフック



ペタッとヘッド



※8 当該技術非搭載のEC-SR7/HR7/AR7 (2021年) との比較。 ※9 当社調べ。試験方法①: 人毛 (20cmと40cm) を1サイクル0.25gとし、3畳のフローリングにまき、「強」自動運転で掃除機をかける。これを10サイクル行う。試験方法②: 犬の毛を1サイクル0.25gとし、3畳のフローリングにまき、「強」自動運転で掃除機をかける。これを10サイクル行う。試験結果: 試験方法①②ともに、1サイクル後の回転ブラシへの絡みつき毛量が1%以下。床面の種類、使用環境、使用状態、毛の太さや長さによって絡み場合があります。 ※10 当該技術非搭載のEC-AR5 (2020年) との比較。

バッテリーは消耗品です。バッテリーの劣化は、ご使用状況や動作環境により異なりますが、満充電にしても運転時間が、極端に短くなった時はバッテリーを交換(有料)してください。
●EC-KR1のバッテリー(リチウムイオン電池)はリサイクル可能な貴重な資源です。不要になったバッテリーは廃棄せずに充電式電池のリサイクル協力店へお持ち込みください。

サイクロン

マイルームスティック

PT1

EC-PT1-H/-P

オープン価格

軽量
1.2kg
(標準質量※1)

強モード
10分
※2

標準モード
25分
※2

内蔵式バッテリー※3

1部屋掃除にちょうどいい。
軽量&コンパクト、マイルームスティック

取り回しラクラク

軽量・コンパクトボディ

軽量1.2kg・高さ900mmで操作しやすく、
すっきり収納できる。

効率の良い遠心分離サイクロン

ごみと空気を強力に遠心分離。吸引力が持続。

アッシュグレー&アッシュピンクの2色展開

お部屋の雰囲気に合わせて選べる
人気のグレイッシュカラー採用。



-H(アッシュグレー)



-P(アッシュピンク)

遠心分離サイクロン掃除機 | POWER CYCLONE

驚くほどごみが取れる。
軽量フィルターレス※4サイクロン。

じゅうたんや壁際の取りづらいごみもしっかり吸引
倍トルヘッド※5(当社比)

フィルターレス※4でお手入れ軽減、
吸込仕事率※a200W～約60Wの強力パワー
「2段階遠心分離サイクロン」

ごみを1/5に圧縮※6し、
ごみ捨て時の舞い上がりを
抑える ※当社試験基準による
「スクリュープレス」



-N(ゴールド系)

EC-VS530-N
オープン価格

髪の毛のからみにくい新しいブラシを採用した、
軽量パワフルサイクロン。

髪の毛がからみにくい構造の高密度縮毛ブラシを採用
「からみにくいブラシ」※7

ごみと空気を分離し、
フィルターへのごみの付着を抑える
「遠心分離サイクロン」

コンパクトスリム&デカ車輪で
お掃除がラクラク
「軽量ボディ2.4kg
(本体質量※8)」



-N(ゴールド系)

EC-MS330-N
オープン価格

タイプ	2段階遠心分離サイクロン掃除機 POWER CYCLONE	遠心分離サイクロン掃除機 POWER CYCLONE
形名	EC-VS530	EC-MS330
電源方式	電源コード式	
吸込仕事率※a	200～約60W	300～約60W
消費電力	850～約450W	850～約240W
運転音※9	68～約64dB	66～約58dB
集じん容積※10	0.25L	
コードの長さ	5.0m	
本体寸法[幅×奥行×高さ]	219×378×253mm	177×304×239mm
本体質量(標準質量)※8	2.4(3.7)kg	2.4(3.8)kg
スタンド収納時の高さ(コンパクト収納時の高さ)	約990mm(約790mm)	約900mm(約700mm)
付属品	・すき間ノズル ・ペニルブラシ	・すき間ノズル

* JEMA自主基準(HD-10)により測定。 ※a 吸込仕事率とは、JIS規格に定められている吸込力の目安で最大(～最小)値を表示しています。使用時の吸じん力は吸込仕事率以外に吸込具の種類・ごみの溜まり具合や床材の違い等により異なります。お掃除の際は、床材に合わせてふさわしいポジションをお選びください。 ※1 標準質量は本体、バッテリー、パイプ、吸込口の合計質量です。本体質量はバッテリーを含む本体のみの質量です。 ※2 室温20℃、満充電、電池初期、標準の吸込口を使用時に測定した最長運転時間。床面の種類、使用環境、使用状態により異なります。 ※3 本体に直接ACアダプターを挿して充電します。バッテリーを取り外して充電器を使用する方式ではありません。 ※4 ダストカップ上部に微細なごみを分離するためのプレフィルタがない構造。 ※5 当社2018年度機種EC-VS310の「強モード、ブラシ回転ON」とEC-VS530の「強モード、ブラシ回転ON」との当社規定条件下での吸引性能を比較。EC-VS310:3.0g、EC-VS530:6.2g、使い方や使用条件などによって異なります。 ※6 日本電機工業会自主基準ごみによるごみ吸引前と、吸引・圧縮後の試験ごみ密度の比較。ごみの種類・量により異なります。 ※7 当社調べ。試験方法:人毛(20cmと40cm)を1サイクル0.25gとし、3量のフローリングにまき、「強」「自動」運転で掃除機をかける。これを10サイクル行う。試験結果:1サイクル後の回転ブラシへの絡みつき毛量が1%以下。床面の種類、使用環境、使用状態、毛の太さや長さによって絡みつき場合があります。 ※8 本体質量はコードリールを含む本体のみの質量です。標準質量は本体(コードリールを含む)、ホース、パイプ、吸込口の合計質量です。 ※9 運転音の表示は、JIS C 9108による。 ※10 当社推奨ごみ捨てラインまでの容積。このラインを超えてごみを吸わせ続けると吸引力が落ちる場合があります。

コードレススティック掃除機

タイプ	サイクロン式パワータイプ RACTIVE Air POWER		サイクロン式軽量タイプ RACTIVE Air		サイクロン式 マイルームスティック	紙パック式 RACTIVE Air	
形名	EC-SR9	EC-PR9	EC-AR9	EC-FR9	EC-PT1	EC-KR1	
外観	 <p>-W(ホワイト系) -B(ブラック系)</p>		 <p>-W(ホワイト系) -B(ブラック系)</p>		 <p>-H(アッシュグレー) -P(アッシュピンク)</p>	 <p>-B(ブラック系)</p>	
集じん方式	からみにく〜サイクロン⇒p.4						紙パック式
モーター	遠心分離サイクロン 軽量高出力モーター⇒p.4		軽量モーター		標準モーター	軽量モーター	
吸込口	 <p>パワーヘッド(自走パワーアシスト※11) パワフルスリムヘッド⇒p.3 コンパクトスリムヘッド</p>				 <p>フロアヘッド</p>	 <p>パワーヘッド(自走パワーアシスト※11) コンパクトスリムヘッド</p>	
排気クリーン	抗菌※12・消臭※13高性能プリーツフィルター(水洗い可能)					ウレタンフィルター(水洗い可能)	抗菌※143層紙パック
ダストカップ	ワンタッチ着脱カップ						
使いやすさ	運転音	運転音・不快音低減					運転音・不快音低減
	ごみ捨て	そこポイ⇒p.4	スルッとポイ				バックinカップ構造⇒p.7
	水洗い	回転ブラシ・ダストカップ・フィルター				吸込口・ダストカップ・フィルター	回転ブラシ・ダストカップ⇒p.7
	エコ掃除機能	床面検知(自動モード)					床面検知(自動モード)
	便利機能	新スグトル構造⇒p.3、4、5					新スグトル構造⇒p.8
	ちょいかけフック⇒p.6、8						
	残時間表示⇒p.4					ストラップ穴付き	
バッテリー(リチウムイオン電池)	25.2V 2500mAh	25.2V 1730mAh	18V 2500mAh	18V 1730mAh	10.8V 1730mAh	18V 1730mAh	
充電方式	充電器(着脱式バッテリー)		充電器(着脱式バッテリー)		ACアダプター(内蔵式バッテリー※3)	充電器(着脱式バッテリー)	
最長連続運転時間*	標準モード:約45分※2/約90分※15 自動モード:約35分※2 強モード:約15分※2	標準モード:約36分※2/約72分※15 自動モード:約28分※2 強モード:約12分※2	標準モード:約40分※2/約60分※15 自動モード:約28分※2 強モード:約11分※2	標準モード:約32分※2/約45分※15 自動モード:約21分※2 強モード:約8分※2	標準モード:約25分※2 強モード:約10分※2	標準モード:約35分※2/約50分※15 自動モード:約24分※2 強モード:約9分※2	
消費電力	充電中:約58W/充電完了後:約0.3W		充電中:約40W/充電完了後:約0.5W	充電中:約12W/充電完了後:約0.3W	充電中:約10W/充電完了後:約0.3W	充電中:約12W/充電完了後:約0.3W	
運転音*	60~約52dB	64~約57dB	64~約57dB	—	—	64~約57dB	
充電時間*※16	約100分	約80分	約100分	約4時間	約3.5時間	約4時間	
集じん容積※10	0.3L	0.2L	0.13L		0.13L	0.37L※17	
本体寸法[幅×奥行×高さ]	スティック時/221×267×1,030mm ハンディ時/105×186×474mm	スティック時/221×250×972mm ハンディ時/107×179×422mm	スティック時/209×227×957mm ハンディ時/99×151×386mm	スティック時/209×227×957mm ハンディ時/99×151×386mm	スティック時/208×230×900mm ハンディ時/89×187×370mm	スティック時/209×251×957mm ハンディ時/92×175×412mm	
標準質量(本体質量)*※1	1.7(1.3)kg	1.6(1.2)kg	1.2(0.84)kg	1.2(0.84)kg	1.2(0.94)kg	1.3(0.9)kg	
付属品	・スグトルブラシ ・すき間ノズル ・ハンディノズル ・はたきノズル ・コンパクトふん掃除ヘッド ・バッテリー ・ツールホルダー ・充電器 ・スタンド台	・スグトルブラシ ・すき間ノズル ・ハンディノズル ・バッテリー ・ツールホルダー ・充電器 ・スタンド台	・スグトルブラシ ・すき間ノズル ・ハンディノズル ・バッテリー ・ツールホルダー ・充電器 ・スタンド台	・すき間ノズル ・ハンディノズル ・バッテリー ・充電器	・すき間ノズル ・ハンディノズル ・バッテリー ・充電器	・ACアダプター(180cm)	・スグトルブラシ ・すき間ノズル ・ハンディノズル ・バッテリー ・ツールホルダー ・充電器 ・スタンド台 ・抗菌3層紙パック(1枚)

<p>遠心分離サイクロン 高速旋回流でゴミと空気を強力に遠心分離。</p> <p>自走パワーアシスト 回転ブラシが操作を強力アシスト。軽い力でラクにお掃除できます。</p> <p>コンパクトスリムヘッド テーブルの床まわりや入り組んだ部屋などの狭い場所でも、スイスイ快適に掃除ができます。</p>	<p>から拭きパワーブラシ フローリングや畳の汚れも拭き取るパワーブラシ。</p> <p>抗菌※12消臭※13高性能プリーツフィルター 雑菌の繁殖とアンモニアの臭いを抑えて※12※13、微細じんをしっかりキャッチ。水洗いでき、清潔に保てます。</p> <p>ワンタッチ着脱カップ 本体からカンタンに着脱できるダストカップ。</p>	<p>スルッとポイ 内筒に巻き付いた髪の毛やホコリはフレイムをスルッと引き抜くだけでお手入れがカンタンにできます。</p> <p>床面検知 フローリングやじゅうたんなど床面に合わせてパワーセーブ。効率よく掃除をして、無駄な電力を抑えます。</p>
---	--	---

※11 床面の種類、使用環境、使用状態により操作力には差が出ることがあります。 ※12 ●試験機関：(一財)ポークン品質評価機構 ●試験方法：菌液吸引法 ●試験結果(抗菌効果)：抗菌活性値2.0以上(抗菌効果あり) ●抗菌方法：抗菌剤を含浸 ※13 ●試験機関：(一財)ポークン品質評価機構 ●試験方法：繊維評価技術協議会法 ※14 ●試験機関：(一財)ポークン品質評価機構 ●試験方法：菌液吸引法 ●試験結果：抗菌活性値2.0以上 ●抗菌剤/有効成分：繊維に抗菌剤を加工 ●抗菌の処理を行っている部分の名称：紙袋外層紙 ※15 室温20℃、満充電、電池初期、付属のすき間ノズル等使用時に測定した最長運転時間。床面の種類、使用環境、使用状態により異なります。 ※16 測定は室温20℃。充電時間は周辺温度、使用条件などによって異なります。 ※17 当社純正紙パックの容量。紙パックがごみでいっぱいになると運転を続けると自動停止します。必ず交換してください。

バッテリーは消耗品です。バッテリーの劣化は、ご使用状況や動作環境により異なりますが、満充電にしても運転時間が、極端に短くなった時はバッテリーを交換(有料)してください。バッテリーの交換は、お買い上げの販売店または修理に関するご相談窓口にお問い合わせください。●EC-PT1のバッテリー(リチウムイオン電池)はリサイクル可能な貴重な資源です。不要になったバッテリーは廃棄せずに充電式電池のリサイクル協力店へお持ち込みください。取り出しの際は必ず「取扱説明書」をよくお読みのうえ正しく取り出してください。

コードレス掃除機がより便利に使える交換用バッテリー

●バッテリーについて詳しくは当社ホームページをご覧ください。https://jp.sharp/souji/battery/

<p>高密度バッテリー※1 BY-7SC25 希望小売価格： 15,840円(税込)</p> <p>25.2V/2500mAh</p> <p>適用機種：EC-SR9/PR9※2/ SR8/HR8/SR7/HR7 ●商品同梱バッテリーと同等品 (EC-PR9を除く)</p>	<p>高密度バッテリー※1 BY-5SC25 希望小売価格： 11,880円(税込)</p> <p>18V/2500mAh</p> <p>適用機種：EC-AR9/FR9※2/ KR1※2/AR8/AR7/FR7※2 ●商品同梱バッテリーと同等品 (EC-FR9/KR1/FR7は除く)</p>	<p>バッテリー BY-7SC17 希望小売価格： 14,850円(税込)</p> <p>25.2V/1730mAh</p> <p>適用機種：EC-SR9※3/PR9/SR8※3/ HR8※3/SR7※3/HR7※3/SR5/SR3SX/SR3S ●商品同梱バッテリーと同等品 (EC-SR9/SR8/HR8/SR7/HR7は除く)</p>	<p>バッテリー BY-5SC17 希望小売価格： 10,890円(税込)</p> <p>18V/1730mAh</p> <p>適用機種：EC-AR9※3/FR9/KR1/AR8※3/AR7※3/ FR7/AR5X/AR5/FR5/VR3SX/VR3S/AR3SX/AR3S/AR2SX/ AR2S/A1RX/A1R/SX530/SX520/SX320/SX310/SX210/ SX200/AST10/AS510/AS700/AS500/AP700/AP500 ●商品同梱バッテリーと同等品 (EC-AR9/AR8/AR7/SX200は除く)</p>
---	---	---	---

※1 高密度バッテリーとは高密度セルを搭載した大容量のバッテリーです。 ※2 ご使用の場合、運転時間・充電時間は長くなります。 ※3 ご使用の場合、運転時間・充電時間は短くなります。

別売オプション品

品名	型番/流通コード	希望小売価格(税込)	適用機種
スタンド台	EC-DA2 4月発売予定	5,500円	EC-SR9/PR9/AR9/ FR9/KR1/PT1/SR8/ HR8/AR8/SR7/HR7/ AR7/FR7/SR5/AR5X/ AR5/FR5/SR3SX/ SR3S/VR3SX/VR3S/ AR3SX/AR3S/AR2SX/ AR2S/A1RX/A1R
スタンド台	★ EC-DA1		
タテヨコ 曲がる すき間ノズル	流通コード No.2179360802	4,950円	EC-SR9/PR9/AR9/ FR9/KR1/SR8/HR8/ AR8/SR7/HR7/AR7/ SR5/AR5X/AR5/ VR3SX/VR3S
コンパクト ふとん 掃除ヘッド	流通コード No.2179360801	3,080円	EC-SR9/PR9/AR9/ FR9/KR1/SR8/HR8/ AR8/SR7/HR7/AR7/ SR5/AR5X/AR5/ VR3SX/VR3S

当社掃除機以外では、ご使用いただけません。その他詳細や別売オプション品については当社ホームページをご覧ください。https://jp.sharp/support/cleaner/option.html ★印は在庫僅少。

※抗菌効果

	部品名	試験機関	試験方法	試験結果	抗菌剤/有効成分	抗菌の処理を行っている部分の名称
※a	紙袋	(一財) ポーケン品質評価機構	JIS L 1902に基づく菌液吸収法	抗菌活性値2.0以上	繊維に抗菌剤を加工	紙袋外層紙
※b	紙袋	(一財) ポーケン品質評価機構	JIS L 1902に基づく菌液吸収法	抗菌活性値2.0以上	繊維に銀錯体を塗工	紙袋内層紙
※c	紙袋	(一財) カケンテストセンター	JIS L 1902に基づく菌液吸収法	抗菌活性値2.0以上	ポリカルボキシ酸化亜鉛銀イオン	紙袋内層紙

ラクティブエアロゴ および ラクティブエア・RACTIVE Air・RACTIVE Air POWER はシャープ株式会社の登録商標です。

■商品ご理解のために

- 掃除機ご使用について ●記載の製品は日本国内仕様です。海外ではご使用できません。●記載の掃除機は一般家庭用ですので、業務用にはご使用にならないでください。●電気掃除機、充電式掃除機の補修用性能部品の保有期間は、製品の製造打切後6年です。
- カタログについてのご注意 ●当カタログに記載された製品の中で、品切れになるものがありますので、販売店に確かめのうえ、お選びください。★印の商品は数量に限りがあり、品切れの際はご容赦ください。●製品改良のため、仕様および外観の一部を予告なく変更することがあります。また、商品の色調は印刷のため実物とは異なる場合もありますのであらかじめご了承ください。

安全に関するご注意

- ご使用前に「取扱説明書」をよくお読みのうえ、正しくお使いください。●消費電力が1kW以上の機器は、定格15A以上の電源コンセントに直接接続してお使いください。火災の原因となります。●灯油、ガソリン、煙草の吸い殻などを吸わせないでください。火災の原因となります。●掃除機の紙パックは、機能部品です。純正以外の紙パックを使用した場合、モーターが発煙・発火するおそれがあります。

愛情点検 長年ご使用の掃除機の点検を! こんな症状はありませんか?

- スイッチを入れても、ときどき運転しないことがある。●コードを折り曲げると、通電したり、しななかったりする。●運転中、異常な音がある。●本体や充電器が変形していたり、異常に熱い。●コゲくさい臭いがある。●その他の異常や故障がある。

故障や事故の防止のため、スイッチを切り電源プラグをコンセントから抜き、必ず販売店に点検をご依頼ください。なお、点検・修理に要する費用は、販売店にご相談ください。

- ご購入の際は、購入年月日・販売店名など所定の事項を記入した「保証書」を必ずお受け取りください。
- 製造番号は、安全確保上重要なものです。お買い上げの際は、製造番号が表示されているかお確かめください。

ご愛用家電の登録でもっと便利に快適に

人に寄り添う、シャープの会員サービス **COCORO MEMBERS**

今すぐご登録! <https://cocoromembers.jp.sharp/>

シャープのオンラインストア **COCORO STORE**

- 「オープン価格」の商品は、希望小売価格を定めておりません。価格については販売店にお問い合わせください。
- このカタログについてのお問い合わせは、お近くの販売店にご相談ください。もし、販売店でお分かりにならないときは、下記にアクセスください。

ご質問、お困りごとは、気軽にアクセス。しっかりアシスト!

SHARP オンラインサポート

<https://jp.sharp/support/>

●お客様ご相談窓口

固定電話からはフリーダイヤル **0120-078-178** (受付時間) (年末年始を除く)
 携帯電話からはナビダイヤル **0570-550-449**
 ※フリーダイヤル・ナビダイヤルをご利用いただけない場合は、050-3852-5405

○月曜日～土曜日:午前9時～午後6時
 ○日曜日・祝日:午前9時～午後5時

- QRコードから誘導されるサイトについてのご注意 ●当サイト及び動画の視聴は無料ですが、通信料金はお客様の負担となります。●当サイト上のコンテンツや URL を予告なく変更もしくは削除することがあります。●QRコードは株式会社デンソーウェブの登録商標です。

シャープ株式会社

本社 〒590-8522
 大阪府堺市堺区匠町1番地
<https://jp.sharp/>

適正な表示を推進しています

表示を正しく家電取組委員会

- お求めは信用と技術を誇る当店で
- アフターサービスのお申し込みはお買い上げの店へ

このカタログの内容は、2024年2月現在のものです。

L.200 [EC2402P]

VEGETABLE OIL INK

このカタログは環境に配慮した植物油インキを使用しています。