

SHARP

Be Original.



111th ANNIVERSARY

加湿器 / 電気暖房機

<https://jp.sharp/kashitsu/>

<https://jp.sharp/danbou/>

総合カタログ 2023

あなたのそばにキレイなうるおいと温もりを



ハイパワータイプ 加湿器
HV-S75-T (ブラウン系)

大容量タイプ 加湿器
HV-R120-W (ホワイト系)



HX-SK12-T (ブラウン系)

加湿セラミックファンヒーター
HX-SK12-W (ホワイト系)

写真はイメージです。



プラズマクラスター 加湿器 / 電気暖房機



加湿器 電気暖房機

本カタログ掲載商品の価格には、配送・設置・別売部品・付帯工事、使用済み商品の引き取りなどの費用は含まれておりません。

広い空間をしっかりと加湿

もっと使いやすくなった、NEW“どっちも給水”



一気に注げる
上から給水

ココが進化!

たっぷりの水を
一気に注げる



ココが進化!

前面から引き出せる
キャスター付トレイ

高さ(20cm)でシンクでもラクラク給水

大容量 約7L
たっぷり
給水トレイ

大容量タイプ
＜ハイブリッド式＞

HV-R120

オープン価格



-W (ホワイト系/
プレミアムホワイト)

1200mL/hの大容量加湿で広めの
リビングやオフィススペースにも



(写真はイメージです。)

加湿された風にのせてプラズマクラスター
イオンを放出します。

清潔設計

抗菌加工の操作部

水が通るパーツは
ぜんぶ洗える

※1
SIAA
ISO 22196
抗菌加工
無機抗菌剤・印刷
操作部 / 表示部表面
JF01122036X0025C

抗菌※2・
防カビ※3
エアフィルター
(背面)



抗菌※4・防カビ※5加湿フィルター
寿命約8シーズン※6

まかせて 節電!

エコモード

エコモードに設定
すれば、ヒーターレ
スの省エネ運転で
加湿。電気代が大
幅に削減できます。

エコモード「強」運転時の
加湿量530mL/hは、「強」
運転時(1200mL/h)に
比べ約56%減少します。

■エコモードの電気代※7

約180円

約95%
削減

約6.2円

「強」
運転時

エコモード「強」
運転時

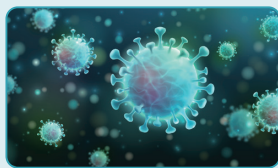
●1日8時間使用した場合。HV-R120(50Hz)「強」
運転時(消費電力735W)、エコモード「強」運
転時(消費電力25W)の比較。



プラズマクラスター25000

シャープ独自の空気浄化技術、プラズマクラスター25000搭載。

約20分～3日後の効果です。約5～10畳相当の密閉した試験空間における実証結果であり、実使用
空間での実証結果ではありません。使用場所の状況や使いかた、個人によって効果は異なります。



付着ウイルスの作用を抑える※2



付着カビ菌の増殖を抑える※3
(吹き出す風の当たらない部分の
菌は抑制できません。)



お肌に
ツヤを与える※4

「プラズマクラスター」技術で実証している主な効果

●約25m³(約6畳)～約41m³(約10畳)相当の密閉した試験空間における約10分～約195分後の効果
です。●プラズマクラスターイオン発生機器を用いた実証結果であり、実使用空間での実証結果では
ありません。イオン濃度が同等であれば同様の効果が得られると考えられます。●使用場所の状況、使いか
たによって効果は異なります。



浮遊カビ菌を
除菌※5



浮遊ウイルスの
作用を抑える※6



染み付いたタバコの
ニオイを消臭※7



静電気を
抑える(除電)※8

*1 当技術マークの数字は、商品を実際に置いて、HV-R120は連続「空気浄化」運転・ルーバー位置「中」時、HV-S75/S55は「強」運転時、HX-SK12は暖房「強」+加湿運転時、HX-SS1は暖房または空気浄化「強」運
転時に、プラズマクラスター適用床面積の部屋中央(床上1.2m)で測定した1cm²当たりのイオン個数の目安です。*2 〈付着ウイルス〉 ●試験機関：(株)食環境衛生研究所 ●試験方法：約25m³の密閉した試験空
間で日本電機工業会規格(JEM1467)の性能評価試験にて実施。●試験対象：付着した1種類のウイルス。■試験結果：約10時間で99%抑制。HV-R120の「空気浄化」運転で実施。*3 〈付着カビ菌〉 ●試験機関：
(一財)日本食品分析センター ●試験成績書：第22049401001-0101号 ●試験方法：約20m³(約5畳相当)の密閉した試験空間でJIS Z 2911を参考にして本体から約1m、高さ1mの位置で、カビ菌を付着させた試験
片でカビ生育面積を比較。■試験結果：3日後に増殖を抑制。HV-R120の「空気浄化」運転で実施。*4 〈お肌にツヤを与える〉 ●試験機関：(株)総合医学研究所 ●被験者：21名(36～63歳女性) ●温度：約
25℃、湿度：約45% ●試験方法：約10畳の試験空間で安静状態で目じりの肌水分量を測定。■試験結果：運転20分以後に肌にツヤを与える効果が確認された。KI-BX50(空気清浄機)の加湿空気清浄「中」運
転で実施。*5 〈浮遊カビ菌〉 ●試験機関：(一財)石川県予防医学協会 ●試験方法：約31m³(約8畳相当)の密閉した試験空間にプラズマクラスターイオンを放出し、浮遊カビ菌をエアースンプラーにて測定。■試験結果：
約195分で除去率99%。*6 〈浮遊ウイルス〉 ●試験機関：ベトナム ホーチミン市 バスツール研究所 ●試験方法：約25m³(約6畳相当)の密閉した試験空間にウイルスを浮遊させ、プラズマクラスターイオンを放出。
ウイルスを回収し、空気中のウイルス除去率を測定。●試験対象：浮遊した1種類のウイルス。■試験結果：約83分で99%抑制。*7 〈タバコのニオイ〉 ●試験機関：当社調べ ●試験方法：約41m³(約10畳相当)の試験
空間にて、タバコのニオイ成分を染み込ませた試験片で、消臭効果を6段階臭気強度表示法にて評価。■試験結果：約80分で気にならないレベルまで消臭。ニオイの種類・強さ・対象物の素材などによって、消臭効果
は異なります。*8 〈静電気除去〉 ●試験機関：当社調べ ●試験方法：約41m³(約10畳相当)の試験空間において、5kVに帯電させた試験板で、0.5kVまで除電するのに要する時間を測定。■試験結果：約10分後。

給水もお手入れもカンタンに

手軽で便利な、“どっちも給水”



上から給水

トレーを
運んで給水

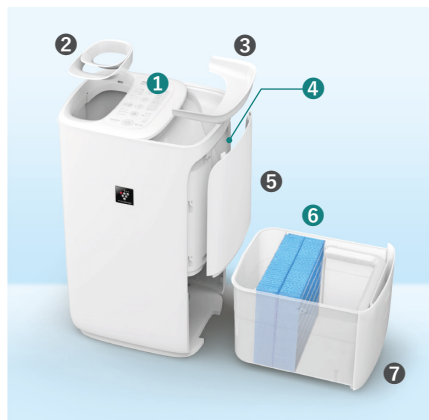
シンクでも給水しやすい設計

約4L
入る!

清潔設計

操作部は抗菌、外れるパーツは丸洗いOK

- ① 抗菌加工の操作部 ※1
- ② 吹出口
- ③ 給水口
- ④ 抗菌※2・防カビ※3 エアフィルター (本体背面)
- ⑤ 給水カバー
- ⑥ 抗菌※4・防カビ※5加湿フィルター 寿命約8シーズン※6
- ⑦ 給水トレー



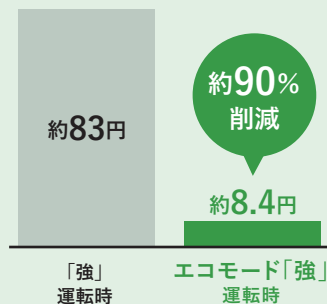
まかせて 節電!

エコモード

エコモードに設定すれば、ヒーターレスの省エネ運転で加湿。電気代が大幅に削減できます。

HV-S75(50Hz)エコモード「強」運転時の加湿量480mL/hは、「強」運転時(750mL/h)に比べ約36%減少します。

■エコモードの電気代※7(HV-S75(50Hz)の場合)



●1日8時間使用した場合。HV-S75(50Hz)「強」運転時(消費電力335W)、エコモード「強」運転時(消費電力34W)の比較。

NEW
ハイパワータイプ
＜ハイブリッド式＞
HV-S75
オープン価格

NEW
レギュラータイプ
＜ハイブリッド式＞
HV-S55
オープン価格



-W(ホワイト系/
プレミアムホワイト)
HV-S75/S55共通

-T(ブラウン系/
チャコールブラウン)
HV-S75/S55共通

HV-R120/HV-S75/HV-S55共通 清潔・安全設計

Ag+イオンで 加湿の水までキレイに

トレーのヌメリやニオイの元となる水中の菌を抑制※8。

付属 Ag+イオンカートリッジ
交換の目安:1年に1回※9



Ag+イオンあり



Ag+イオンなし



◆試験菌液にAg+イオンあり/なしの水を入れて24時間後の生菌数を測定比較

清潔な SIAA抗菌操作部



| 信頼のS-JET認証取得※10



形名	加湿の適用床面積(目安)	運転モード	消費電力※11(50/60Hz)	1時間あたりの電気代※7(50/60Hz)	加湿量	運転音(50/60Hz)	連続加湿時間	タンク容量	プラズマクラスター適用床面積(目安)	加湿/給水方式	主な機能	外形寸法(幅×奥行×高さ)/質量/電源コード長さ
HV-R120	プレハブ洋室 33畳(55m ²)	強	735W	約23円	1200mL/h	41dB	約5.8h	約7.0L	プラズマクラスター25000	●ハイブリッド式 ●どっちも給水 (上から給水/トレー給水)	●温度・湿度のWセンサー ●静音自動運転(HV-R120) ●プラズマクラスター空気浄化運転 ●水位表示ランプ ●湿度表示ランプ ●お手入れランプ ●切タイマー ●フィルター乾燥 ●転倒自動停止装置	370×245×505mm 約8.5kg/約1.8m
	木造和室 20畳(34m ²)	弱 エコ(強)	15W/18W 25W/32W	約0.47円/約0.56円	320mL/h 530mL/h	30dB -	約22h -		約10畳※12(約16m ²)			
HV-S75	プレハブ洋室 21畳(35m ²)	強	335W	約10円	750mL/h	41dB	約5.3h	約4.0L	プラズマクラスター7000	●ハイブリッド式 ●どっちも給水 (上から給水/トレー給水)	●プラズマクラスター空気浄化運転 ●水位表示ランプ ●湿度表示ランプ ●お手入れランプ ●切タイマー ●フィルター乾燥 ●転倒自動停止装置	272×220×455mm(突起部除く)/ 約5.2kg/約1.8m
	木造和室 12.5畳(21m ²)	静音 エコ(強)	12W 34W	約0.37円 約1.1円	200mL/h 480mL/h	23dB -	約19h -		約12.5畳※12(約21m ²)			
HV-S55	プレハブ洋室 15畳(25m ²)	強	190W	約5.9円	550mL/h	37dB	約7.2h	約4.0L	プラズマクラスター7000	●ハイブリッド式 ●どっちも給水 (上から給水/トレー給水)	●プラズマクラスター空気浄化運転 ●水位表示ランプ ●湿度表示ランプ ●お手入れランプ ●切タイマー ●フィルター乾燥 ●転倒自動停止装置	272×220×455mm(突起部除く)/ 約5.2kg/約1.8m
	木造和室 9畳(15m ²)	静音 エコ(強)	12W 24W	約0.37円 約0.74円	200mL/h 390mL/h	23dB -	約19h -		約9畳※12(約15m ²)			

◆加湿の適用床面積(目安)は日本電機工業規格(JEM1426)に基づき、プレハブ住宅洋室の場合を最大適用床面積とし、木造和室の場合を最小適用床面積としたものです。ただし、壁・床の材質、部屋の構造、使用暖房器具などによって適用床面積は異なりますので、販売店にご相談ください。◆加湿量は日本電機工業規格(JEM1426)に基づき、ハイブリッド式の場合は20°C・30°Cのときです。ハイブリッド式は、室内の温度・湿度によって加湿量が変化します。雨の日など湿度の高いときや室内の温度が低いときは水が気化しにくいため、加湿量は減少します。※1 SIAAマークはISO22196法により評価された結果に基づき、抗菌製品技術協議会ガイドラインで品質管理・情報公開された製品に表示されています。※2 ●試験機関: 広東省微生物分析検測中心 ●試験方法: GB/T21551.2 ●抗菌方法: フィルターに抗菌剤を添加。■試験結果: 99%以上抗菌。※3 ●試験機関: 広東省微生物分析検測中心 ●試験方法: GB/T21551.2 ●防カビ方法: フィルターに防カビ剤を添加。■試験結果: 菌糸の発育が認められない。※4 ●試験機関: (一財)ボークン品質評価機構 ●試験方法: 統一試験方法JIS Z 2801 ■試験結果: 99%以上抗菌。●抗菌方法: フィルターに抗菌剤を含まず。※5 ●試験機関: (一財)ボークン品質評価機構 ●試験方法: カビ抵抗性試験JIS Z 2911 ■試験結果: 菌糸の発育が認められない。●防カビ方法: フィルターに防カビ剤を含まず。※6 定格加湿能力に対し加湿能力が50%に落ちるまでの期間、加湿フィルターは1日8時間の使用で約48ヶ月を目安(約6ヶ月の使用を1シーズンとして計算)に交換してください(2週間1度お手入れした場合)。水質、使用環境によって交換時期は早くなる場合があります。※7 電力料金目安単価は31円/kWh(税込)[2022年7月改訂](家電公取協調べ)で算出しています。◆HV-S55(50Hz)の場合、「強」運転時の消費電力は190Wで1日8時間使用した場合の電気代は約47円、エコモード「強」運転時の消費電力は24Wで1日8時間使用した場合の電気代は約6.0円(エコモード「強」運転時の加湿量は390mL/hで強運転時(加湿量550mL/h)に比べ、約29%減少します)。※8 ●試験機関: (一財)日本食品分析センター(試験番号:12085530001-01) ●試験方法: 日本電機工業会自主基準(HD-133)性能評価試験にて実施 ●対象: 水中の1種類の菌 ●試験結果: 24時間で99%以上抑制。※9 1日あたり2.5Lを使用した場合の目安。水質・使用環境により交換時期が早まる場合があります。また、実使用環境での実証結果ではありません。

温もりを、持ち運ぶ

コンパクト暖房機として、いろいろなシーンで使えます。



プラズマクラスター 7000 *1

パワフル暖房 1200w ※ 「強」運転時。

サッと持ち運べる

脱衣所で / キッチンで / 子ども部屋で
置き場所に困らない、スリムなタワー型

まかせて 節電!

人感センサー

お好みのモードで、運転の自動ON/OFF設定ができます。

| 運転時間自動切換モード

人の動きが少ないとき **5分後に停止** ← 自動切換 → 人の動きが多いとき **1分後に停止**

| 運転時間一定モード
人の動きがなくなった**1分後に停止**

| さらに 1つ 1つ つかいの無駄づかいをストップ!
切り忘れ防止機能 ※13

■ 人感センサーあり/なしの電気代 ※7

約37円 (なし) vs 約29円 (あり)

約23%削減

● 使用時間1時間のうち、在宅を45分間、不在を15分間と仮定した場合のシミュレーション。
● HX-SS1 (50Hz/60Hz) 暖房「強」運転時。人感センサーあり「一定モード」時(消費電力920W)、なし時(消費電力1200W)の比較。

数値はあくまでも目安であり、設置環境、使用状況によって異なります。

NEW 日本製

HX-SS1
オープン価格

暖房 **1200w**

チャイルドロック

上下ルーバー

-W (ホワイト系 / プレミアムホワイト) -T (ブラウン系 / ダークブラウン)

パワフル 1200W ひざ下全体に温風を
しっかり届ける

プラズマクラスター 一年中ずっと活躍
「空気浄化」モード搭載



安全設計

安心の防災対応型
二重安全転倒OFFスイッチ ※14

安全性の高いヒーター ※15

信頼のS-JET認証取得 ※10

清潔設計

抗菌 ※16・防カビ ※17 エアフィルター

清潔な SIAA 抗菌操作部 ※1

SIAA ISO 22196 抗菌加工

形名	運転モード	消費電力 ※18 (50/60Hz)	1時間あたりの電気代 ※7 (50/60Hz)	運転音	切タイマー	プラズマクラスター適用床面積 (目安)	主な機能	外形寸法 (幅×奥行×高さ) / 質量 / 電源コード長さ
HX-SS1	暖房 強	1200W / 1200W	約37円 / 約37円	38dB	1/2 / 4h	プラズマクラスター 7000 約6畳 ※12 (約10m ²)	●プラズマクラスター暖房運転 ●プラズマクラスター空気浄化運転 ●転倒自動停止装置 ●切り忘れ防止機能(暖房時)	190×190×460mm / 約3.1kg / 約1.8m
	暖房 弱	550W / 550W	約17円 / 約17円	34dB				
	空気浄化 強	30W / 32W	約0.93円 / 約0.99円	38dB				
	空気浄化 弱	19W / 22W	約0.59円 / 約0.68円	34dB				

■以下 [HX-SK12] の商品詳細は本ページの裏面をご覧ください。

形名	加湿の適用床面積 (目安)	運転モード	消費電力 ※18 (50/60Hz)	1時間あたりの電気代 ※7 (50/60Hz)	加湿量 (50/60Hz)	運転音 (50/60Hz)	連続加湿時間 (50/60Hz)	タンク容量	タイマー入/切 (同時設定可能)	プラズマクラスター適用床面積 (目安)	主な機能	外形寸法 (幅×奥行×高さ) / 質量 / 電源コード長さ
HX-SK12	プレハブ洋室 18畳 (30m ²)	強	1200W / 1150W	約37円 / 約36円	—	38dB / 37dB	—	約3.1L	入タイマー 6 / 7 / 8h 切タイマー 1 / 2h	プラズマクラスター 7000 約6畳 ※12 (約10m ²)	●プラズマクラスター空気浄化運転 ●フィルター自動洗浄 ●ハイブリッド加湿 ●暖房/加湿 エコ自動運転 ●温度・湿度のWセンサー ●切タイマー ●上下ルーバー ●転倒自動停止装置 ●切り忘れ防止機能	420×175×420mm / 約5.5kg / 約1.8m
		強+加湿	—	—	650mL/h / 630mL/h	39dB / 38dB	約4.8h / 約4.9h					
	木造和室 11畳 (18m ²)	弱	620W / 610W	約19円 / 約19円	—	33dB / 32dB	—					
		弱+加湿	—	—	250mL/h / 240mL/h	34dB / 33dB	約12h / 約13h					
		加湿	570W / 560W	約18円 / 約17円	460mL/h / 440mL/h	—	約6.7h / 約7.0h					

■HX-SS1 / HX-SK12共通 暖房の適用床面積 (目安)

断熱材	コンクリート住宅	木造住宅
なし	約4.5畳 (6.9m ²)まで	約3畳 (4.9m ²)まで
50mm	約8畳 (12.9m ²)まで	約6畳 (8.6m ²)まで

■HX-SS1 / HX-SK12共通 1m²当り必要なワット (W) 数の計算基準

断熱材	コンクリート住宅	木造住宅
なし	174W	244W
50mm	93W	140W

◆暖房の適用床面積の目安は、一般社団法人日本電機工業会の統一基準によります。◆室内外温度差15℃以下の地区で、1畳=1.65m²として(50Hzを基準)算出しています。 ※10 第三者認証機関によって製品試験及び工場の品質管理の調査が行われている証です。 ※11 室温30℃のとき。 ※12 商品を壁際に置いて、HV-R120は連続「空気浄化」運転、ルーバー位置「中」時に部屋中央(床上1.2m)で25,000個/cm³のイオンが、HV-S75/S55は「強」運転時、HX-SS1は暖房または空気浄化「強」運転時、HX-SK12は暖房「強」+加湿運転時に部屋中央(床上1.2m)で7000個/cm³のイオンが測定できる床面積の目安です。 ※13 暖房運転時のみ、運転ボタンを押してから8時間後に自動的に停止します。空気浄化運転時は、連続運転になります。 ※14 本体が倒れたり、傾くと通電を停止します。押し棒式と違い、本体内蔵式なので倒れた後に製品を起こして運転ボタンを押さない限り再通電することはありません。 ※15 セラミックヒーターは自己温度制御作用により、赤熱状態や温度の上がりすぎがなく、安定した温度を保ちます。 ※16 ●試験機関: 広東省微生物分析検測中心 ●試験方法: 統一試験 JIS Z 2801 ●試験結果: 99%以上抗菌。 ※17 ●試験機関: 広東省微生物分析検測中心 ●試験方法: カビ抵抗性試験 JIS Z 2911 ●防カビ方法: フィルターに防カビ剤を添加。 ■試験結果: 菌糸の発育が認められない。 ※18 室温20℃のとき。

加湿セラミックファンヒーター

温風 加湿 イオン送風

日本製

温もりも、うるおいも。

コンパクトなのに、暖房も加湿も本格派の1台です*1

*1 暖房の適用床面積(目安)は一般社団法人日本電機工業会の統一基準準拠。加湿の適用床面積(目安)は日本電機工業会規格(JEM1426)準拠。



プラズマクラスター 7000 *1

“大風量”で届く、足元ロング温風

暖気の上昇を抑えながら、遠くまで温風を届けます。

業界
トップクラス*2

最大加湿量
約 650mL/h
(50Hz時)

*2 日本国内で販売されている加湿機能付きの電気温風機において、暖房「強」+加湿運転時。2023年9月14日現在。

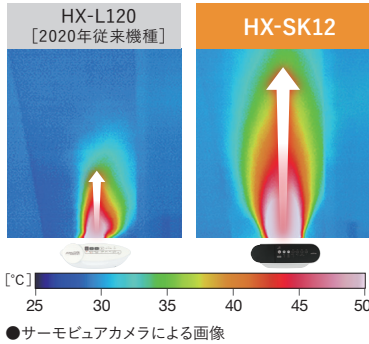


(写真はイメージです。)

パーソナル空間を
パワフルにもっと暖かく

温風
到達距離 約2倍 *3

風量 約30%アップ *19



シャープならではのこだわりで
キレイも続く

最大加湿量
650mL/h

① 水に浸からず汚れがつきにくい

給水ポンプでくみあげた水を加湿フィルターへ。余分な水は加湿トレーに落ちるので、加湿フィルターが浸水せず清潔。



画像はイメージです。

② フィルター自動洗浄

フィルターやトレーカバーへの水あか付着や加湿トレーの水濁りも抑える。

まかせて

節電!

エコ自動

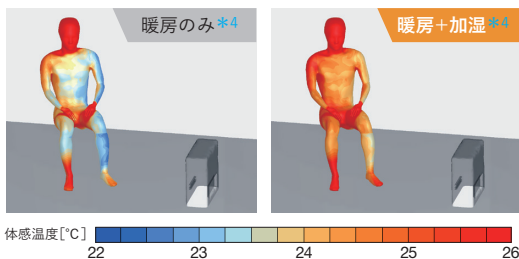
暖房+加湿で体感温度が上昇 ●室温20°Cの場合

約7%
アップ

湿度 30% 体感温度 18.8°C

湿度 60% 体感温度 20.1°C

■人体モデルを用いたシミュレーション



湿度と温度のWセンサーが、ムダを省いて快適な環境をキープ。お部屋がうるおうと体感温度が高まって、暖房の節電効果にも。

お手入れカンタン

取り外して丸洗いも

抗菌*20加湿フィルター フィルター寿命約3シーズン*21

加湿トレーカバー 加湿トレー 給水ポンプ

抗菌*16・防カビ*17エアフィルターで温風も清潔

きれいな水で加湿

トレーのヌメリやニオイの元となる水中の菌を抑制*8。

清潔な

SIAA抗菌操作部

別売品
Ag+イオンカートリッジ

(同梱していません。別売品は裏表紙をご覧ください。)



*1
SIAA
ISO 22196
抗菌加工
無機抗菌剤・印刷
操作部/表示部表面
JF0122036X00248

安全設計

| 8時間後に自動で運転停止 切り忘れ防止機能*22

| 安心の防災対応 二重安全転倒OFFスイッチ*14

| 安全性の高いヒーター*15

| 信頼のS-JET認証取得*10



-W (ホワイト系/
プレミアムホワイト)

-T (ブラウン系/
ダークブラウン)

■HX-SK12の仕様は本ページの裏面をご覧ください。

プラズマクラスター加湿セラミックファンヒーター
HX-SK12の詳しい製品情報はこちらから
<https://jp.sharp/danbou/products/hxsk12/>



*3 商品の吹出口前方直線方向に上からサーモビュアカメラで温風温度を測定。室温(25°C)から10°C高い地点(サーモビュア上で35°Cの地点)で、HX-SK12[2023年]210cm、HX-L120[2020年従来機種]102cmを比較。*4 NET(net effective temperature)にて算出。NETとは、気温、湿度、気流の3つの因子により計算した体感温度を表す指標。当社にて人体モデルを用いたシミュレーションを行った結果。お部屋の環境条件や使い方、個人差によって異なります。*19 当社調べ。「強」運転モードで試験。HX-L120[2020年従来機種]の風量絶対値が0.73m³/分/0.68m³/分(50/60Hz)であったのに対し、HX-SK12[2023年]の風量絶対値は0.95m³/分/0.91m³/分(50/60Hz)。*20 ■試験機関:(一財)日本食品分析センター ●試験方法:統一試験方法JIS L 1902 ■試験結果:99%以上抗菌。●抗菌方法:フィルターに抗菌剤を含まず。*21 定格加湿能力に対し加湿能力が50%に落ちるまでの期間。加湿フィルターは1日8時間の使用で約18ヵ月を目安(約6ヵ月の使用を1シーズンとして計算)に交換してください(2週間に1度お手入れした場合)。水質、使用環境によって交換時期は早くなる場合があります。*22 運転中、8時間操作がないと自動的に停止します。空気浄化運転時は、連続運転になります。

別売品

※ 別売品は、商品をお買い上げの販売店でご購入ください。★印の商品は数量に限りがありますので、品切れの際はご容赦ください。

■加湿器 別売加湿フィルター適合機種一覧表

機種	フィルター形名	希望小売価格	交換の目安*1
HV-R120	HV-FR12	6,600円 (税込)	8シーズン (約48ヵ月)
HV-H75/H75E6/H55/H55E6/J75/J75E7/J55/J55E7/L75/L75E8/L55/L55E8/P75/P75E9/P55/P55E9/R75/R75E7/S75/S75E5	HV-FH7	2,860円 (税込)	8シーズン (約48ヵ月)
HV-A70/A50/B70/B50/C70/C50/D70/D50/E2/D50/E2/E70/E70E3/E50/E50E3/F70/F70E4/F50/F50E4/G70/G70E5/G50/G50E5/S70CX/S70E2/S50CX/S50E2/T70CX/T70E3/T50CX/T50E3/U70CX/U50CX/W70CX/W50CX/Y70CX/Y50CX/Z70CX/Z50CX/700CX/500CX/70E9/70E8/70E7/70E6/70E5/70E4/70E1/50E9/50E8/50E7/50E6/50E5/50E4/50E1	HV-FY5	2,420円 (税込)	8シーズン (約48ヵ月)
HV-P70CX/P50CX/R70CX/R50CX/70V7C/70V6C/50V7C/50V6C	HV-FP5	2,200円 (税込)	1シーズン (約6ヵ月)
HV-A30/B30/C30/D30/E30/E30E3/F30/F30E4/G30/G30E5/H30/H30E6/J30/J30E7/L30/L30E8/P30/P30E9/R30/S30CX/S30E2/T30CX/T30E3/U30CX/U30CX/Y30CX/Z30CX/30E9/30E8/30E7/30E6/30E5/30E4/30E1/310CX/300CX	HV-FY3	2,200円 (税込)	8シーズン (約48ヵ月)
HV-R30CX	★HV-FR3	1,980円 (税込)	1シーズン (約6ヵ月)
	★HV-FY301	1,980円 (税込)	8シーズン (約48ヵ月)
HV-302/301/300	★HV-FW300*1	●代替品としてHV-FY301をお使いください	
HV-EX30	HV-FEX3	2,200円 (税込)	8シーズン (約48ヵ月)

■加湿器 別売プラズマクラスターイオン発生ユニット

機種	形名	希望小売価格	交換の目安*2
HV-R120	IZ-C90M	3,080円 (税込)	2年

*1 定格加湿能力に対し加湿能力が50%に落ちるまでの期間。加湿フィルターは1日8時間運転で約6ヵ月の使用を1シーズンとして交換の目安を表記しています。(2週間に1度お手入れした場合) ●水質、使用環境によって交換時期は早くなる場合があります。*2 1日24時間使用した場合。*3 定格加湿能力に対し加湿能力が50%に落ちるまでの期間。加湿フィルター-HX-FK6、HX-FK5の交換の目安は、1日8時間運転で約6ヵ月の使用を1シーズンとして計算しています。1日5時間運転で約6ヵ月の使用を1シーズンとして計算した場合は4シーズン(約24ヵ月)になります。HX-FK1は1日5時間運転で約6ヵ月の使用を1シーズンとしております。(2週間に1度お手入れした場合) ●水質、使用環境によって交換時期は早くなる場合があります。*4 1日平均2.5Lの水を使用した場合(総使用量900L)が交換目安です。水質、使用環境によって交換時期が早くなる場合があります。
*1 HV-FW300の代わりにHV-FY301をお使いください。*2 HX-FK2/FK3/FK4の代わりにHX-FK6またはHX-FK5をお使いください。

■加湿セラミックファンヒーター／電気ストーブ類 別売フィルター適合機種一覧表

機種	フィルター形名	希望小売価格	交換の目安*3
HX-PK12/P12E9/RK12/R12E2/SK12	HX-FK6	1,540円 (税込)	3シーズン (約18ヵ月)
HX-A120/B120/C120/D120/D12E2/E120/E12E3/F120/F12E4/G120/G12E5/H120/H12E6/J120/J12E7/L120/L129CX/128CX/127CX/126CX/125CX/124CX/123CX/12E9/12E8/12E7/12E6/12E5/12E4/12E3/12E2/12E1/12V7C	HX-FK6 HX-FK5	1,540円 (税込)	3シーズン (約18ヵ月)
	★HX-FK4*2 ★HX-FK3*2 ★HX-FK2*2	●代替品としてHX-FK6をお使いください。	
HX-122CX/121V7C	★HX-FK1	1,320円 (税込)	1シーズン (約6ヵ月)
HX-120FX/120GX	★HX-F36	1,100円 (税込)	2年 (約24ヵ月)

■加湿セラミックファンヒーター／給水ポンプ(形名:252 396 0004) 希望小売価格:990円(税込)

■加湿器・加湿セラミックファンヒーター 別売Ag+イオンカートリッジ

機種	形名	希望小売価格	交換の目安*4
[加湿器] HV-C70/C50/C30/D70/D70E2/D50/D50E2/D30/D30E2/EX30/E70/E70E3/E50/E50E3/E30/E30E3/F70/F70E4/F50/F50E4/F30/F30E4/G70/G70E5/G50/G50E5/G30/G30E5/H75/H75E6/H55/H55E6/H30/H30E6/J75/J75E7/J55/J55E7/J30/J30E7/L75/L75E8/L55/L55E8/L30/L30E8/P75/P75E9/P55/P55E9/P30/P30E9/R120/R75/R75E3/R30/S75/S55/70E1/50E1/30E1	FZ-AG01K1 (1個入り)	990円 (税込)	約1年
	FZ-AG01K2 (2個入り)	1,980円 (税込)	
[加湿セラミックファンヒーター] HX-C120/D120/D12E2/E120/E12E3/F120/F12E4/G120/G12E5/H120/H12E6/J120/J12E7/L120/PK12/P12E9/RK12/R12E2/SK12	FZ-AG01K4 (4個入り)	3,960円 (税込)	

●FZ-AG01K1は、加湿空気清浄機用と記載されていますが、加湿器、加湿セラミックファンヒーターにもご使用いただけます。
フィルターのお手入れは、商品の取扱説明書でご確認ください。

【全機種共通】 ●延長コードの使用やタコ足配線はしないでください。【加湿器／加湿セラミックファンヒーター】 ●タンクの水は必ず水道水をお使いください。毎日新しい水と入れ替えてください。井戸水や浄水器などの水を使用すると、雑菌が繁殖しやすくなります。 ●ハイブリッド式／気化式のため、蒸気は見えません。【加湿器】 ●加湿フィルターで水が気化する時に吸い込んだ空気の熱が奪われるため、吹き出す風の温度は室温より低くなります。【加湿セラミックファンヒーター】 ●加湿単独運転時は温風が出ることがあります。

商品ご理解のために ●本カタログに掲載の商品は日本国内仕様です。海外では使用できません。 ●電気代について ●電気代は一般社団法人日本電機工業会の測定法に基づいて計算しています。 ●電力料金目安単価は31円/kWh(税込) [2022年7月改訂] (家電公取協調べ) で算出しています。 ●使用する時期、部屋などの諸条件による変動があります。 ●商品ご使用について ●当商品の近くでは、フッ素樹脂やシリコンを配合した化粧品などは使わないでください。本体内部にフッ素樹脂やシリコンが付着し、プラズマクラスターイオンが発生しにくくなります。 ●医療器具ではありません。 ●工場などの特殊用途には使用しないでください。 ●微量のオゾンが発生しますが、森林などの自然界に存在するのと同程度の量で、健康に支障はありません。 ●補修用性能部品の保有期間は、加湿器、セラミックファンヒーター、加湿セラミックファンヒーターは製品の製造打ち切り後6年です。 ●カタログについてのご注意 ●製品改良のため、仕様や外観の一部を予告なく変更することがあります。また、本カタログの商品の色調は印刷のため実物とは異なる場合がありますのであらかじめご了承ください。 ●本カタログに掲載された機種の中で、品切れになるものもありますので、販売店にお確かめのうえ、お選びください。 ●QRコードから誘導されるサイトについてのご注意 ●当サイト及び動画の視聴は無料ですが、通信料金はお客様のご負担となります。 ●QRコードは株式会社デンソーウェブの登録商標です。

安全に関するご注意 ●ご使用前に取扱説明書をよくお読みの上、正しくお使いください。 ●電気ストーブ類は燃えやすいものの近くでの使用はおやめください。 ●消費電力が1kW以上の機器は、定格15A以上の電源コンセントに直接接続してお使いください。火災の原因となります。 ●スプレー缶厳禁/温風や暖房機の近くにスプレー缶(ヘアスプレー、スプレーのり、殺虫剤など)を放置しないでください。熱でスプレー缶の圧力が上がり、爆発の危険性があります。 ●ペットの暖房等、本来の用途以外に使用しないでください。 ●トレー(水槽)はこまめに掃除しましょう。掃除しないで、そのまま使用を続けると汚れや水アカが加湿量が低下したり、カビや雑菌が繁殖して臭いが出ることがあります。 ●低温やけどや熱中症(脱水症状など)を起こすおそれがあります。(加湿器を除く) ●お手入れの際は必ず電源プラグをコンセントから抜いてください。 ●水につけたり、水をかけたりしないでください。ショート、感電の恐れがあります。 ●長時間、風を体に当てないでください。健康を害することがあります。 ●可動部へ指などを入れないでください。ケガをする恐れがあります。 ●石油・ガス器具など燃焼に伴う酸化炭素などは除去できませんので石油暖房機などのご使用時は適度な換気が必要です。

愛情点検 長年ご使用の製品はこまめな点検を! こんな症状はありませんか? ●スイッチを入れても動かないときがある。 ●タイマースイッチが途中で止まることがある。 ●ときどき暖かくなることがある。 ●異常に動きが遅かったり不規則。 ●モーター部分が異常に熱かったり、コゲくさい匂いがする。 ●電源コードやプラグ、コントローラー等が異常に熱くなる。 ●運転中に異常な音や振動がする。 ●ブレーカーまたは、ヒューズがたびたび切れる。 ●コードを折り曲げると通電したり、しなかったりする。 ●その他の異常や故障がある。 ●ご使用中止 故障や事故の防止のため、スイッチを切り、電源プラグをコンセントから抜き、必ず販売店に点検をご依頼ください。なお、点検・修理に要する費用は、販売店にご相談ください。

プラズマクラスターロゴおよびプラズマクラスター、Plasmaclusterはシャープ株式会社の登録商標です。 ●ご購入の際は、購入年月日・販売店名など所定の事項を記入した「保証書」を必ずお受けとりください。 ●製造番号は、安全確保上重要なものです。お買い上げの際は、商品本体に製造番号が表示されているかお確かめください。 ●「オープン価格」の商品は、希望小売価格を定めておりません。価格については販売店にお問い合わせください。 ●このカタログについてのお問い合わせは、お近くの販売店にご相談ください。もし、販売店でお分かりにならないときは、下記のオンラインサポートにアクセスください。

ご愛用家電の登録でもっと便利に快適に 人に寄り添う、シャープの会員サービス COCORO MEMBERS 今すぐご登録! <https://cocoromembers.jp/sharp/> COCORO STORE シャープのオンラインストア

ご質問、お困りごとは、気軽にアクセス。しっかりアシスト! SHARP オンラインサポート <https://jp.sharp/support/> ●お客様ご相談窓口 固定電話からはフリーダイヤル 0120-078-178 (受付時間) (年末年始を除く) 月曜日～土曜日:午前9時～午後6時 携帯電話からはナビダイヤル 0570-550-449 ○日曜日・祝日:午前9時～午後5時 ※フリーダイヤル・ナビダイヤルをご利用いただけない場合は、050-3852-5405

シャープ株式会社 本社 〒590-8522 大阪府堺市堺区匠町1番地 <https://jp.sharp/> 適切な表示を推進しています 表示を正しく家電公取協会員 ●このカタログは環境に配慮した植物油インキを使用しています。 VEGETABLE OIL INK