



自然由来のイオンで、髪本来の美しさを。



Plasmacluster Beauty





プラズマクラスターって、 「髪にも」いいんだって。

水分子に包まれた

プラスとマイナス両方のイオンで、
髪のを表面をうるおいでコーティング。

美髪のカギとなる、

キューティクルをしっかり保護します。



これからは「髪にも」プラズマクラスター。

確かなテクノロジーで、あなたの髪にもっと輝きを。

IB-WX901



GOOD DESIGN
AWARD 2023

**BEST
100**

IB-P801



IB-P601



自然由来のイオンで、髪本来の美しさを。



Plasmacluster Beauty



水分子に包まれたイオンで

うるおいコーティング

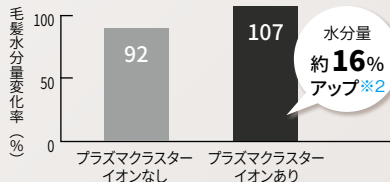
水分子に包まれたプラズマクラスターが、髪表面をうるおいでコーティング。保湿効果を高め、キューティクルを引き締めます。



(イメージ)

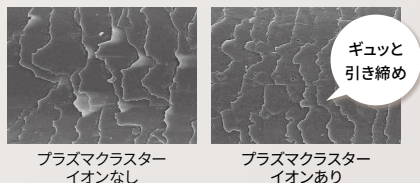
うるおい効果

【毛髪に冷風を約5分間あてた効果】



キューティクル引き締め効果*3

【毛髪に冷風を14日間(1日14分[朝約7分、夜約7分])あてた効果】



●プラズマクラスターの効果は、使用場所の状況(温度・湿度・エアコン・換気などの使用有無)や商品特性、使いかた(運転モード・運転時間など)によって異なります。●効果には個人差があります。●記載の効果は一例です。さらに詳しい情報はシャープホームページでご確認ください。



プラスとマイナスのイオンで

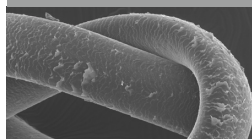
摩擦ダメージを抑制

プラズマクラスターはプラスとマイナス両方のイオンで、髪とブラシ、それぞれに発生する静電気をスピーディに抑えて摩擦ダメージを抑制。キューティクルをまもり、サラリとしたまとまりのある髪へと仕上げます。

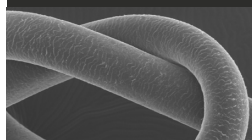


キューティクルの保護効果※5

プラズマクラスターイオンなし

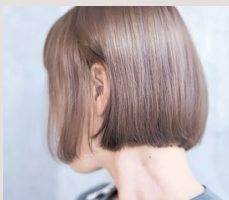


プラズマクラスターイオンあり



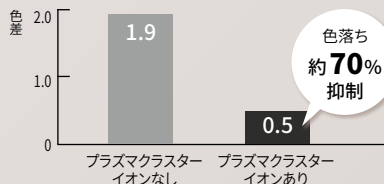
カラーが長持ち

摩擦ダメージからキューティクルを保護。ヘアカラーの色落ちを抑えます。



カラーリングした髪の退色抑制効果※6

【毛髪に温風をあてながら約2ヵ月相当ブラッシングした効果】



し比較。 ※4 温風をあてながら5回ブラッシングした後、ブラシとの電位差を比較。プラズマクラスターイオンありは0.63kV、イオンなしは2.69kV。 ※5 毛髪に温風をあてながら30回ブラッシングし、電子顕微鏡で表面観察。 ※6 約2ヵ月相当の紫外線照射と温風をあてながらのブラッシングを行い、前後の色差を比較。
◆試験機種：※1～※5はIF-PB1 [2011年]、※6はIB-HD94 [2014年] で実施。IB-WX901/IB-P801/IB-P601 [2023年] は各試験機種よりイオン濃度同等以上。 ◆以上の各試験において、特に記載のない場合は日本電機工業会自主基準HD-129に基づきます。 ◆試験機関：当社調べ。

根元まで広く深く風を届けて

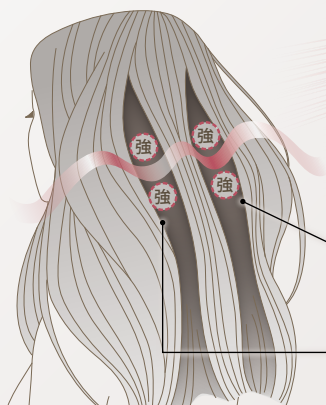
速乾

IB-WX901

4つの吹出口からスピーディな風を出すドレープフローX4で、濡れた髪をほぐしながら根元や広範囲に風を届けてすばやく乾かします。

ドライ時間

約**35%**
短縮※1



ドレープのような
髪の動きを実現

速く強い4つの風が髪を
立体的に押し分けることで
深く広範囲に風が届く



(イメージ)

風があたる範囲の比較

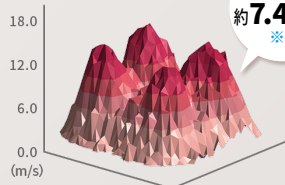


1か所に
風があたる

根元や広範囲に
風があたっている

風速分布図による風量イメージ

吹出口から出る
4つのスピーディ
な風は周囲の空
気を巻き込み、
より多くの風を髪
に届けます。



※1 当社調べ。HOT/TURBO運転で試験。水分を含ませたマネキンの毛髪の水分が約75%減少する(当社基準)までに必要な平均乾燥時間を測定。IB-RP9 (2022年、ドレープフロー技術非搭載)が8.38分に対し、IB-WX901は5.47分。 ※2 IEC規格にて測定。 ※3 熱ダメージの原因となる熱ストレス(濡れた髪への

業界初*距離センサー& AI で温度コントロール

熱ダメージから髪をまもる

※3

IB-WX901

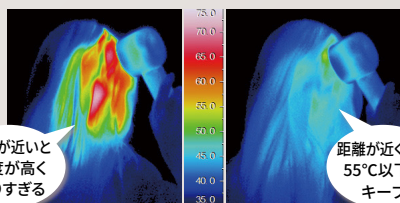
髪との距離をセンシングし、風の温度をコントロール。ドライヤーを近づけても髪が熱くなることを防ぎ、熱ダメージや過乾燥から髪をまもります。(SENSING モード使用時)

* 国内で販売されているドライヤーにおいて、距離センサーで温度コントロールする構造。IB-WX1 (2019年発売)



(イメージ)

サーモビューアによる温度比較※4



HOT モード

SENSING モード

お好みで選べる多彩なモード

SENSING	熱によるダメージを抑える	BEAUTY	温風と冷風を繰り返しツヤ髪へ
GENTLE	風量を抑え、風の温度を低めに	SCALP	約50°Cの風で地肌をやさしく乾かす
HOT	約95°C※5の温風ですばやく乾かす	COLD	冷風仕上げでまとまりやすく



GOOD DESIGN AWARD 2023

BEST 100



-B



-W

速乾・美髪への新しいアプローチ。 根元から乾く、うるおってツヤめく

プラズマクラスタードレープフロードライヤー

IB-WX901

-B(ブラック系ミッドナイトブラック) / -W(ホワイト系ルミナスホワイト) オープン価格

プラズマクラスター (濃度アップ)	うるおい	摩擦ダメージ抑制	アプリ対応
風量※1 約 7.4m ³ /分	ドレープフロー X4	熱ダメージ抑制 (SENSING)	7つの ドライモード

- 電源: AC100V 50Hz-60Hz ●消費電力: 1200W (HOT/TURBO運転時)
- 付属品: ユニット清掃ブラシ、ストラップ

プラズマクラスター (濃度アップ) ※2

スピーディな風とともに水分子に包まれたイオンが髪に届き、うるおいを与えサラリとまとまりのある仕上がりに導きます。



ドレープフロー X4

吹出口から出る4つの速強い風が、髪をドレープ状に押し分けてすばやく乾かします。



業界初※3 SENSINGモード

髪との距離をセンシングし、風の温度をコントロール。熱ダメージや過乾燥から髪をまもります。



髪にうれしい55°C以下をキープ

※1 TURBO時。IEC規格にて測定。 ※2 IB-P601 [2023年]との比較。 ※3 国内で販売されているドライヤーにおいて、距離センサーで温度コントロールする構造。IB-WX1 (2019年発売)



速さも、うるおいも、使いやすさも。
コンパクトスタイルでかなえる

プラズマクラスタードライヤー

IB-P801

-B(ブラック系ミッドナイトブラック) /
-W(ホワイト系ルミナスホワイト) オープン価格

プラズマクラスター (濃度アップ)	うるおい	摩擦ダメージ 抑制	
風量※1 約 5.1m ³ /分	速乾 エアロフォルム	熱ダメージ抑制 (WARM)	5つの ドライモード

- 電源: AC100V 50Hz-60Hz
- 消費電力: 1200W (HOT/TURBO運転時)
- 付属品: セット用ノズル、ストラップ

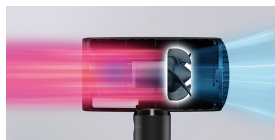
プラズマクラスター (濃度アップ) ※2

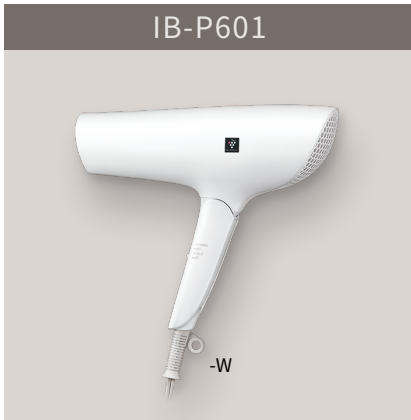
水分子に包まれたイオンが、摩擦ダメージからキューティクルをまもり、うるおいのあるサラリとまとまりのある仕上がりへと導きます。



速乾エアロフォルム

大量の速い風を髪の根元に届け、熱に頼らず速乾。従来機より約 1/3 短くなったノズルサイズで使いやすく。





使いやすいシンプルな操作で 速乾・美髪ケア

プラズマクラスタードライヤー

IB-P601 -W(ホワイト系ルミナスホワイト)
オープン価格

プラズマクラスター	うるおい	摩擦ダメージ抑制
風量※1 約 5.1m ³ /分	速乾 エアロフォルム	2つの ドライモード

- 電源: AC100V 50Hz-60Hz
- 消費電力: 1200W (TURBO運転時)
- 付属品: セット用ノズル、ユニット清掃ブラシ

SPEC

				
	IB-WX901	IB-P801	IB-P601	
プラズマクラスター	● (濃度アップ)	● (濃度アップ)	●	
速乾	テクノロジー	ドレープフロー X4	速乾エアロフォルム	
	風量※1	約 7.4m ³ /分	約 5.1m ³ /分	約 5.1m ³ /分
ドライモード	スピードドライ	●	●	●
	HOT	●	●	●
	仕上げ/冷風	●	●	●
	COLD	●	●	●
	ツヤアップ	●	●	—
	BEAUTY	●	●	—
	地肌ドライ	●	●	—
	SCALP	●	●	—
熱ダメージ抑制	●	●	—	
SENSING/WARM	(SENSING)	(WARM)	—	
おもいやり	●	—	—	
GENTLE	●	—	—	
カスタマイズ(アプリ対応)	●	—	—	
APP※3	●	—	—	
サイズ※4	H250×W80×D63mm	H219×W75×D152mm	H209×W84×D243mm	
質量※4	約 515g	約 545g	約 535g	
温風温度※5	約 95°C	約 95°C	約 95°C	

※1 TURBO時。IEC規格にて測定。 ※2 IB-P601 [2023年]との比較。 ※3 専用スマートフォンアプリで設定。 ※4 付属品除く。 ※5 IB-WX901/IB-P801はHOT/DRY運転時。IB-P601はTURBO運転時。室温30°C。



SHARP

Be Original.



<https://jp.sharp/beauty/>

ご使用の際は、取扱説明書をよくお読みの上、正しくお使いください。

シャープ株式会社

本社 〒590-8522 大阪府堺市堺区匠町1番地
<https://jp.sharp/>