

SHARP

Be Original.

「献立」「かきまぜ」「火加減」
全部おまかせ



HEALSIO
ヘルシオ ホットクック

ホットクックなら、

料理はきっと、

もっと楽しみに変わる。

ポトフごはん



やわらかチャーシュー

お米入りミートボール

オープンオムレツ

記載のメニューは、ホットクックで調理したものです。 2

食材と調味料を入れるだけ。

ほったらかしで、ふたを開けたらできあがり。

材料と調味料を内鍋に入れるだけ・・・

直火・IH加熱不可
AX

ホットクックの使いかたはとってもカンタン。材料を入れて、スタートキーを押せばOK。
あとはおまかせで、誰でもカンタンにおいしいごはんを作れます。

驚くほどカンタンに、ちゃんとごはん！

置火・IH加熱不可
水位 MAX

豊富なメニュー。

毎日、おいしい! 毎日、ホットクック!



ナポリタン風パスタ



おでん

煮くずれなく
味は中までしみみ〜!



肉じゃが



蒸し野菜

作りおきにも
大活躍!



トマトリゾット



小松菜とちりめんじゃこのあえもの

煮物やスープはもちろん、蒸し物、めん類、お菓子・パン、発酵食品や低温調理まで、全部おまかせ。
毎日のごはん作りからおもてなしまで、そのおいしさは、無限に広がります。



ラタトゥイユ



豚バラ大根



八宝菜



オープンオムレツ(材料まぜ〜焼き上げ)



りんごのコンポート



具だくさんみそ汁

手間いらずなのにいていねいな味。その秘密は、

加熱の進行に合わせて、自動でかきまぜ^{※1}。

加熱しながらかきまぜることができるので、中までしっかり味がしみ込み、ムラを抑えておいしく仕上がります。また、食材のつぶしや卵の溶きほぐしなど、加熱前後の準備や仕上げまでまぜ技ユニットが活躍！さらに、回転スピードアップにより、生クリームの泡立てもできるようになりました。



ホイップクリーム



ポテトサラダ(ゆで〜つぶし)

まぜ技ユニット



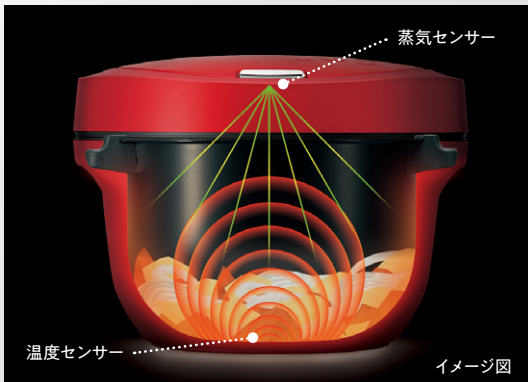
●写真はイメージです。KN-HW24G/16Gを中心に説明しています。 ※1 全てのメニューが対象ではありません。(かきまぜるメニュー数は、KN-HW24Gが82、KN-HW16Gが83、KN-
があります。全てのメニューが無水調理ではありません。(無水メニュー数は、KN-HW24Gが55、KN-HW16Gが54、KN-HW10Gが26。) ※3 大根のビタミンC <なべ>45.8%、<
残存率を算出。 ※4 ほうれん草の葉酸 <なべ>109μg、<KN-HW16F>151μg【分析依頼先】(一財)日本食品分析センター 【分析試験成績書発行日および番号】<ほうれん草>
分析センター 【分析試験成績書発行日および番号】<にんじん>2020.6.17 第20056092004-0101号他 結果より当社にて糖度を算出。 ※QRコードは、スマートフォンやタブレッ

ちみつ ホットクックだけの緻密な調理工程。

まぜ技調理に
ついて動画で
チェック*



食材の火の通り具合を見極め、自動できめ細かく火加減を調整。



ふたつのセンサーで温度や食材の火の通り具合をみはり、自動できめ細かく火加減を調整します。まるで料理上手な方が作ったような味に仕上がります。

素材本来のおいしさも栄養も、水なし^{※2}でまるごと調理!

蒸気を逃しにくい構造と、ドリップ加工の内ぶたで、食材の水分を活用・循環させるので、おいしさが凝縮。栄養素もより多く残ります。

ビタミンC(大根)
残存率

約1.6倍^{※3}



葉酸(ほうれん草)
残存量

約1.3倍^{※4}



糖度(にんじん)

約1.2倍^{※5}



●比較数値はKN-HW16Gと同等の加熱性能を持つ機種にて測定した数値です。ビタミンCの残存率、葉酸の残存量、糖度は、機種、食材の差、食材の量、調理方法などによって異なります。

★本機の使用により、これらの効果を保証するものではありません。



献立提案

無線LANにつなげば^{※1}新しいメニューが増えて

※1 常時接続のブロードバンド回線が必要です。

メニューが決まったら
ホットクックに送信!



●写真はイメージです。KN-HW24G/16Gを中心に説明しています。※2 COCORO KITCHEN レシピサービス及び、AiOTiはシャープ株式会社の登録商標です。また無線LANアクセスポイント機器が必要です。

レパートリーが広がる。



COCORO KITCHEN

COCORO KITCHENはAI(人工知能)とIoT(モノのインターネット化)を組み合わせ、あらゆるものをクラウドの人工知能とつなぎ、人に寄り添う存在に変えていくビジョン「AIoT」※2に基づくキッチンサービスです。

新しいメニューがどんどん増えて、飽きずに楽しめる

ホットクックを無線LANに接続※1すれば、「COCORO KITCHEN レシピサービス」からメニューを選んで、ホットクックに追加することができます。



ホットクックを毎日活用できるよう、使いこなしをサポート!

ユーザーに合わせたメニューをおすすめし、料理のレパートリーを自然に広げます。使いこなし度は1~99までありステップアップが図れます。



テーマからまとめてメニューが選べる「クックリスト」

様々なテーマのよりすぐりメニューをまとめた「クックリスト」※3。好きなジャンルや気分などから、まとめてメニューを登録できます※4。

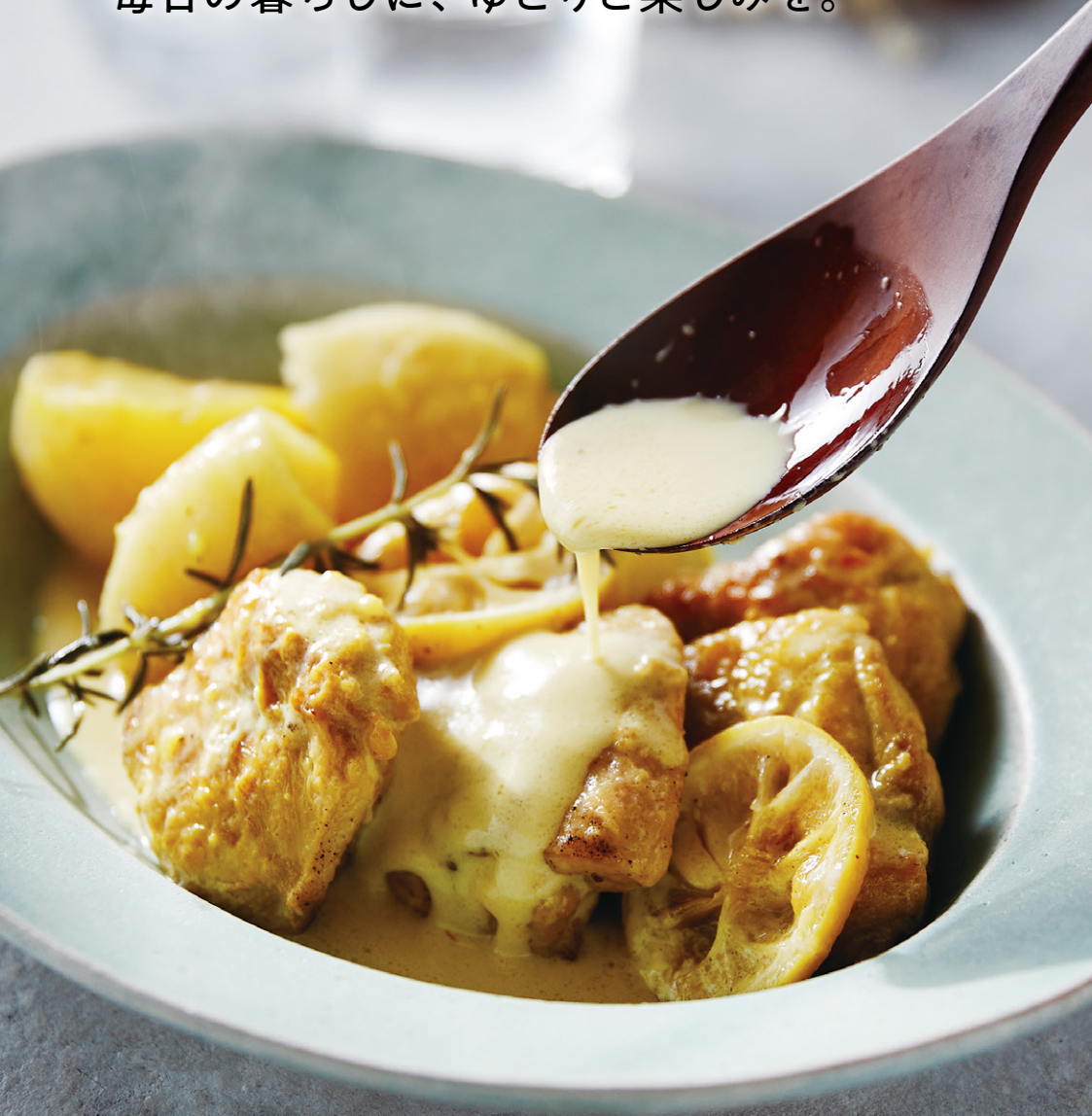
※3 クックリストは、季節等により内容が変わります。



※4 ご利用には専用のスマートフォンアプリ(無料)が必要です。●クラウドサービス「COCORO KITCHEN レシピサービス」のご利用には無線LAN接続が必要です。

多彩なメニュー

ほったらかしなのに、ていねいな味。
毎日の暮らしに、ゆとりと楽しみを。



鶏肉のレモンクリーム煮 煮物





やわらかチャーシュー | 低温調理

120
min



蒸し野菜 | 蒸し物

20
min



かぼちゃのポタージュ | スープ | 予約可 | まぜ技

40
min



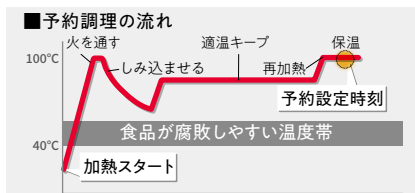
ぶり大根 | 煮物 | 予約可

40
min

使いやすさ

朝セットして、帰宅後に
アツアツの夕食が食べられる

食材の衛生面に配慮しながら、最大15時間の
予約調理※1が可能。



(イメージ図)

部品が取り外せて、お手入れラクラク
食洗機もOK



食洗機OK ●パーツ形状は機種により異なります。



付属の蒸しトレイによる
上下2段調理

付属の蒸しトレイを使えば、上下2段で2種類
のメニューを同時に調理できます。



好みの仕上がりに、
自分で調整することもできる



ふたを開けて中の様子を確認しながら、加熱
ができ、しっかりと煮詰めて照りをだせます。

保温・あたため直しが可能

調理後は保温でき、冷めてもあたため直しができます。

別売アクセサリー もっとクック

“ヘラでのかきまぜ”を実現し、専門店の味わいを自宅で手軽に再現



NEW
TJ-U2A オープン価格

【対象機種】KN-HW24G/HW24F/HW24E/HW24C※2

「エリックサウス」総料理長
稲田俊輔氏監修の
専用メニュー集を付属



鍋底全体をかきまぜ、ホットクックの調理の幅を拡大
ごま豆腐やあめ色玉ねぎなど
手間のかかるメニューも自動で調理



●写真はイメージです。 ※1 全てのメニューが対象ではありません。(予約可能メニュー数はKN-HW24Gが42、KN-HW16Gが40、KN-HW10Gが20。)クラウドメモ可能。一部メニューは機種を限定しております。 ※3 無水カレーを自動調理できる目安量。 ※4 35～65℃は1℃単位、65℃以上は5℃単位



ものづくり日本大賞
経済産業大臣賞

ヘルシオ ホットクック開発グループが
第9回「ものづくり日本大賞」にて
「経済産業大臣賞」を
受賞しました

ものづくり
日本大賞
受賞記念

高級感のある2.4L
プレミアムブラックエ디션登場
KN-HW24G-B



製品仕様

たっぷり作れる2~6人用※3
週末の作り置きにぴったり

水なし自動調理鍋
KN-HW24G
オープン価格



-R(レッド系)



-W(ホワイト系)



-B(プレミアムブラック)

使い勝手のよい2~4人用※3

水なし自動調理鍋
KN-HW16G
オープン価格



-W(ホワイト系)



-B(ブラック系)

小世帯向け1~2人向け※3
スープや副菜づくりにも便利

水なし自動調理鍋
KN-HW10G
オープン価格



-W(ホワイト系)



-B(ブラック系)

| 形名 | KN-HW24G | KN-HW16G | KN-HW10G |
|--------------|--------------------|--------------------|--------------------|
| 電源 | AC 100V 50-60Hz 共用 | AC 100V 50-60Hz 共用 | AC 100V 50-60Hz 共用 |
| 定格消費電力 | 800W | 600W | 350W |
| 調理容量(満水容量) | 2.4L(4.7L) | 1.6L(3.4L) | 1.0L(2.0L) |
| 発酵・低温調理の設定温度 | 35~90℃※4 | 35~90℃※4 | 35~90℃※4 |
| 最大予約設定時間 | 15時間(ごはんは12時間) | 15時間(ごはんは12時間) | 15時間(ごはんは12時間) |
| メニュー集掲載数 | 145(自動133/手動12) | 140(自動129/手動11) | 86(自動70/手動16) |
| 外形寸法 | 幅345×奥行305×高さ256mm | 幅330×奥行282×高さ240mm | 幅220×奥行305×高さ240mm |
| 質量 | 約5.8kg | 約5.0kg | 約3.7kg |

ニューからダウンロードもできます。 ※2 KN-HW24E/HW24Cは、本体付属のステンレス内鍋は使用不可。別売のフッ素コート内鍋(TJ-KN2FB/KN2FBA)で使用

ホットクック 製品サイト

詳しい製品情報は
こちらで紹介してい
ます。



ホットクック部

ユーザーのレシピ投
稿を見たり、情報交
換ができます。



ヘルシオ教室

オンラインや対面
形式で料理教室を
開催しています。



ヘルシオデリ*

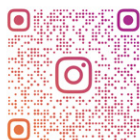
ヘルシオ・ホットクック
向け中心の食材宅配
サービスです。



シャープ公式
ヘルシオ・ホットクック専用

インスタグラム

はじめました!



HEALSIO_HOTCOOK_OFFICIAL

*ヘルシオデリはシャープ株式会社の登録商標です。

*QRコードは、スマートフォンやタブレット端末のバーコードリーダーで読み取ってください。●ホットクック 製品サイトについて <https://jp.sharp/hotcook/> ●ホットクック部について <https://jp.sharp/hotcook/community/> ●ヘルシオ教室について <https://jp.sharp/kitchen/event/> ●ヘルシオデリについて <https://healsiodeli.jp.sharp/trial> ●ヘルシオロゴ、ヘルシオ、HEALSIO、ヘルシオ ホットクックロゴ、ヘルシオ ホットクックは、シャープ株式会社の商標です。<QRコードから誘導されるサイトについてのご注意> ●当サイト及び動画の視聴は無料ですが、通信料金はお客様のご負担となります。●QRコードは株式会社デンソーウェブの登録商標です。●水なし自動調理鍋の補修用性能部品の保有期間は、製品の製造打ち切り後5年です。●本パンフレットに掲載されている製品は、日本国内用に設計されています。電源電圧や周波数の異なる海外では使用できません。

シャープ株式会社

本社 〒590-8522 大阪府堺市堺区匠町1番地
<https://jp.sharp/>



●このカタログは環境に配慮した植物油インキを使用しています。

H.180 **KNT23PA** このパンフレットの記載内容は、2023年10月現在のものです。

