

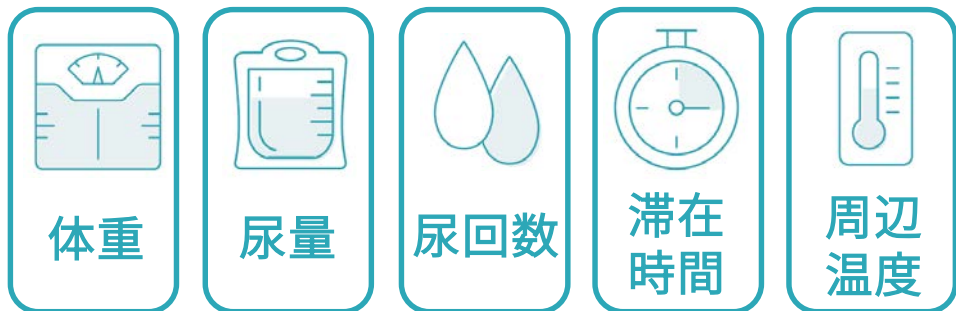
# 猫用システムトイレ型「ペットケアモニター」 の使用事例紹介



CEATEC 2019

シャープ株式会社  
株式会社SHARP COCORO LIFE

いまのトイレと置き換えるだけで、愛猫の体調の変化を教えてくれる



猫は普段どおり  
トイレをするだけ!



**IoT**



変化をお知らせ



**AI**

ご家族はスマートフォンで  
簡単チェック!



## 上部ユニット (猫用トイレ部分)



上部ユニットは通常の猫用システムトイレと同等の構造  
(水洗い可能)

## スケールユニット (センサー／通信部分)



どの愛猫が、いつ、どのトイレで、どれだけおしっこしたかがわかる

## <製品イメージ>

- 9gの軽量設計（電池込み）



## <利用イメージ>

- 3頭までの多頭飼いに対応
- トイレは5台まで接続可能



## <装着イメージ>

お手持ちの首輪に装着して使用



## 鳥取大学との共同研究によって開発

### 計測データの選定



### 変化検知アルゴリズム（A I）の開発



- 閾値からの乖離
- 変化量の大きさ  
短期・中期・長期
- 特定事象の発生  
トイレに行っていない等

※疾病の診断を行うものではありません。

計測データとその解析結果は、専用アプリCOCORO PETを通じてわかりやすくお知らせ。

データの閲覧



お知らせ

ペット一覧 お知らせ

**レオ** 18.05.28  
尿量 ↗ 回数 →  
最近の尿量が先週と比べて多いようです。 既読

**レオ** 18.05.28  
ペットケアモニターに行って排尿しました。(20:20) 既読

🎂 今日レオのお誕生日です。 既読

🐾 廊下に設置(ペットケアモニター)を登録しました。 既読  
機器管理 ペット管理

説明

**レオ**

体重1kg当りの尿量

5月26日	5月27日	5月28日
<b>41g</b>	<b>51g</b>	<b>58g</b>

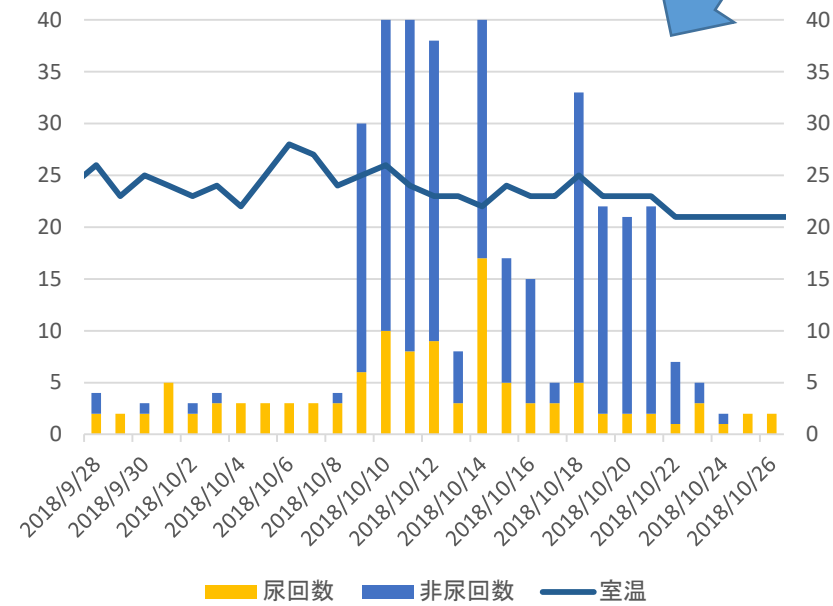
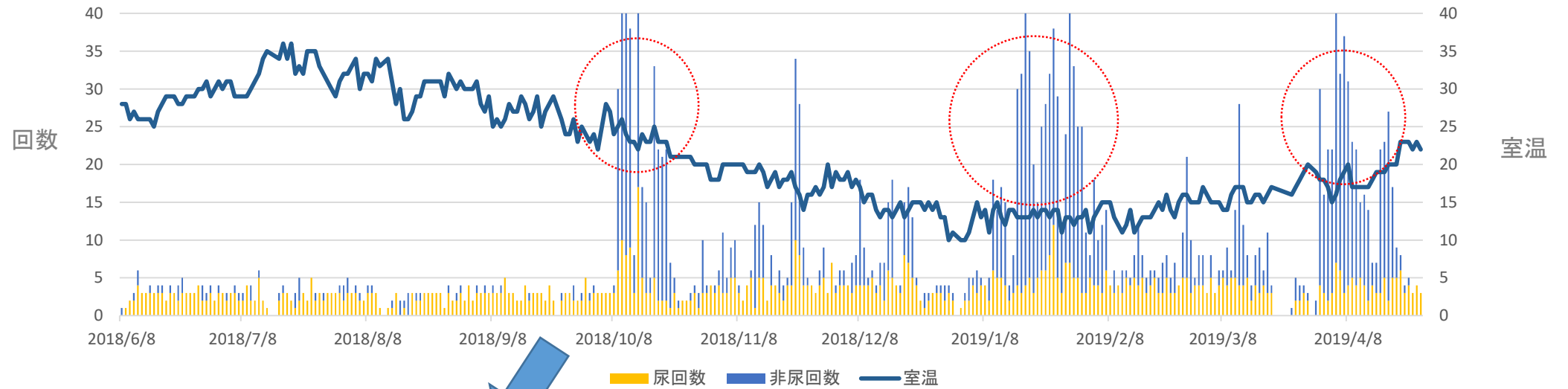
解説

猫の尿量の指標の1つに体重1kg当たりの重さがあります。一般的には1日当たり40g-50g/kgを超えると多尿傾向の可能性があるとされています。  
※全ての猫に当てはまるわけではありません。

[閾値の調整はこちら](#)

閉じる

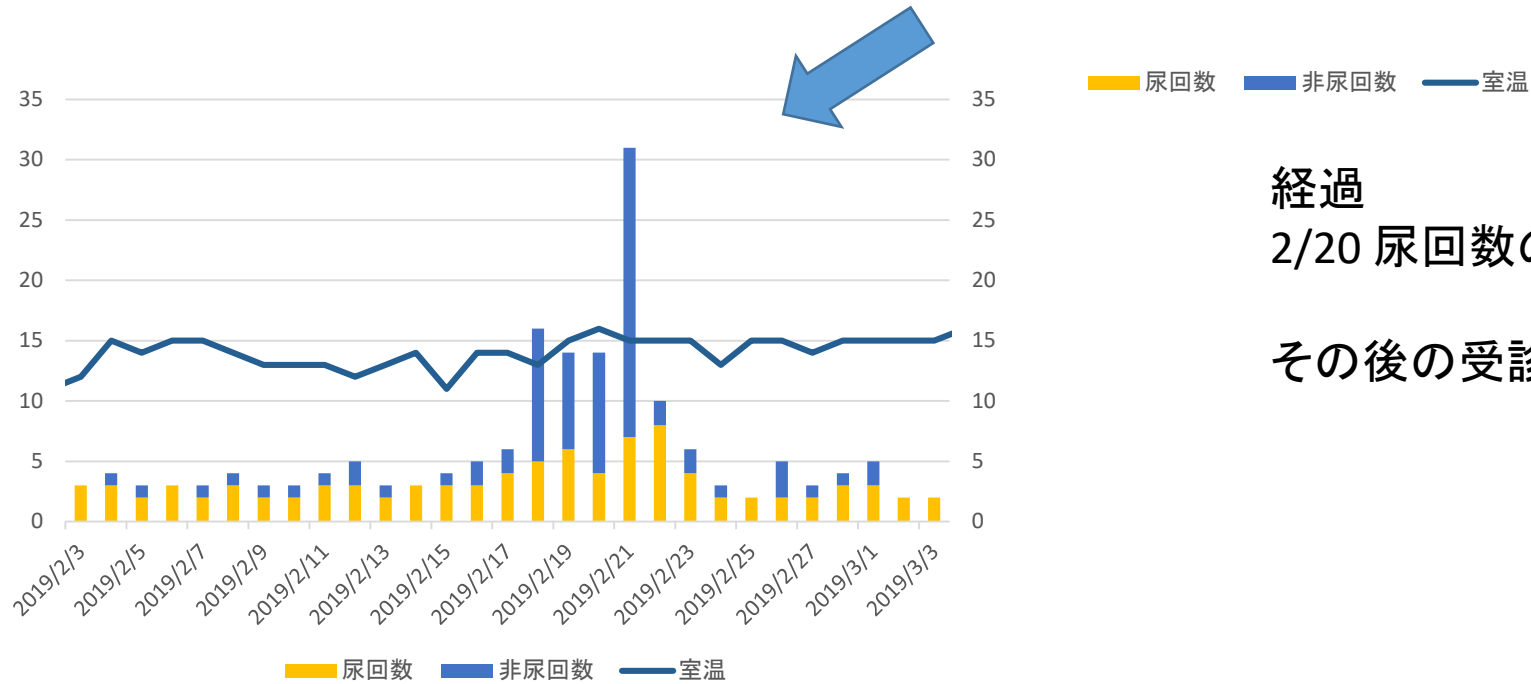
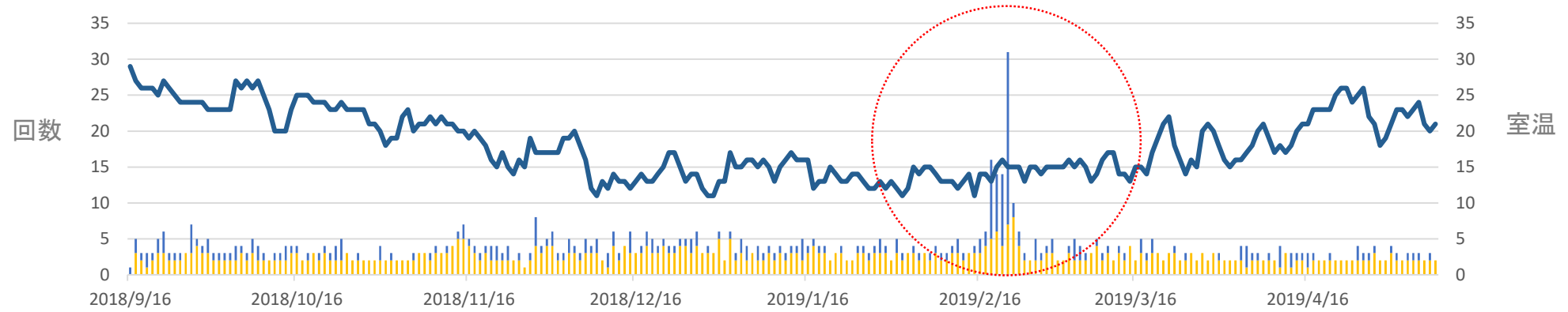
室温と尿回数の推移



**経過**  
10月尿回数的大幅な増加を検知

その後の受診により状況改善するも、  
1月に再発、4月にも再発した。

### 室温と尿回数の推移



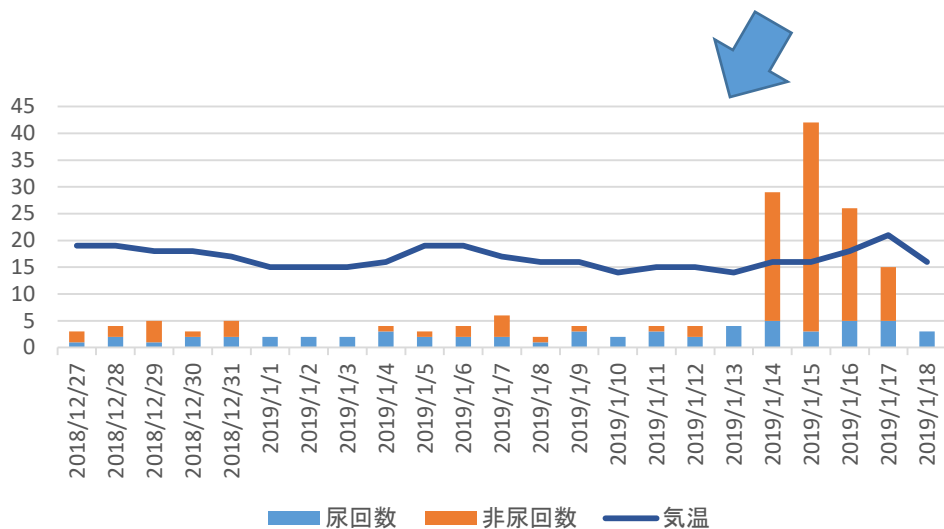
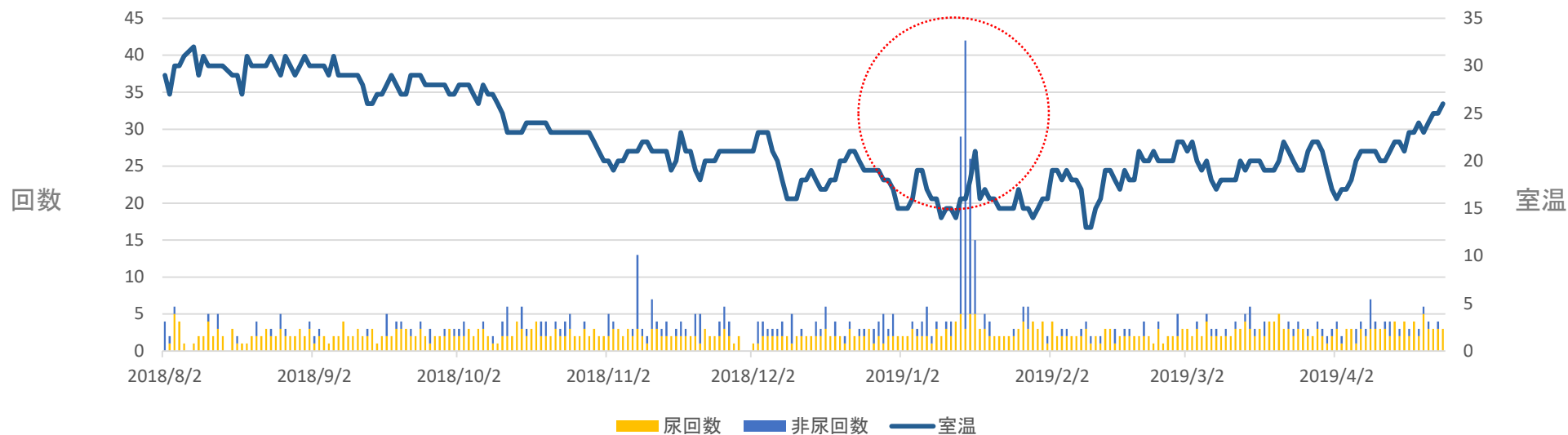
### 経過

2/20 尿回数的大幅な増加を検知

その後の受診により状況改善



室温と尿回数の推移

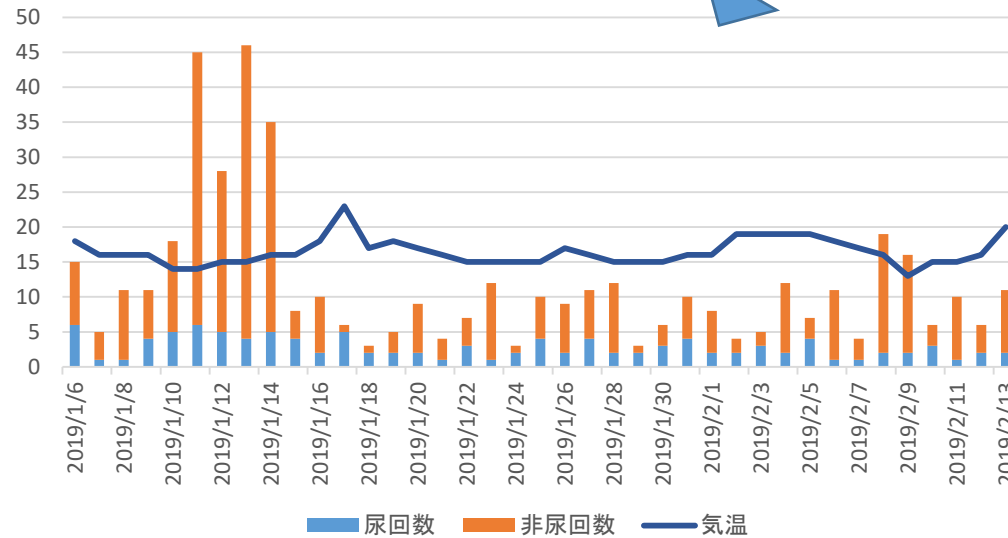
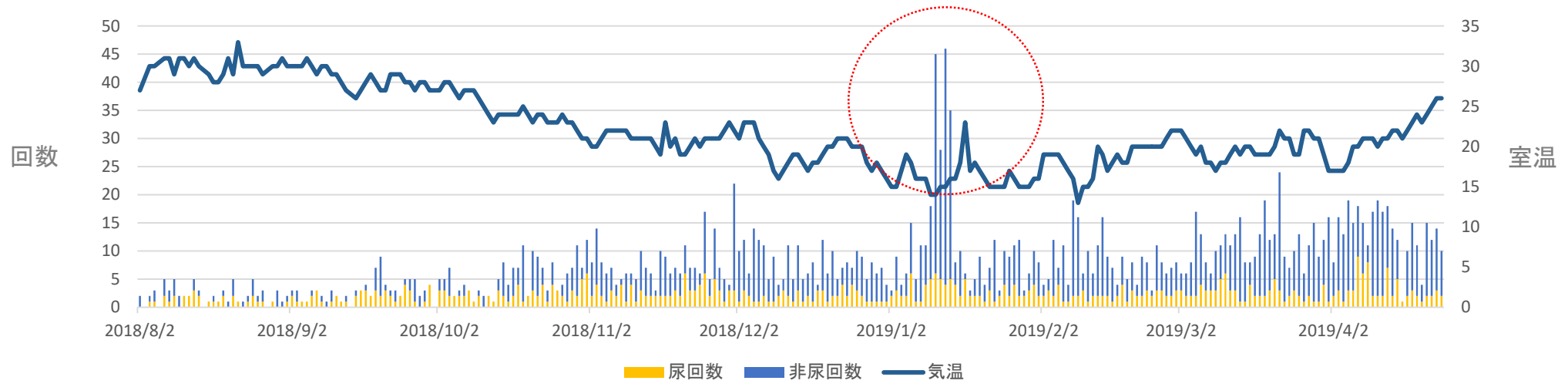


## 経過

1月中旬に尿回数が急増(1週間程度継続)  
飼い主からのフィードバックがないため詳細は不明。

なんらかの疾患にかかっていた可能性がある

### 室温と尿回数の推移

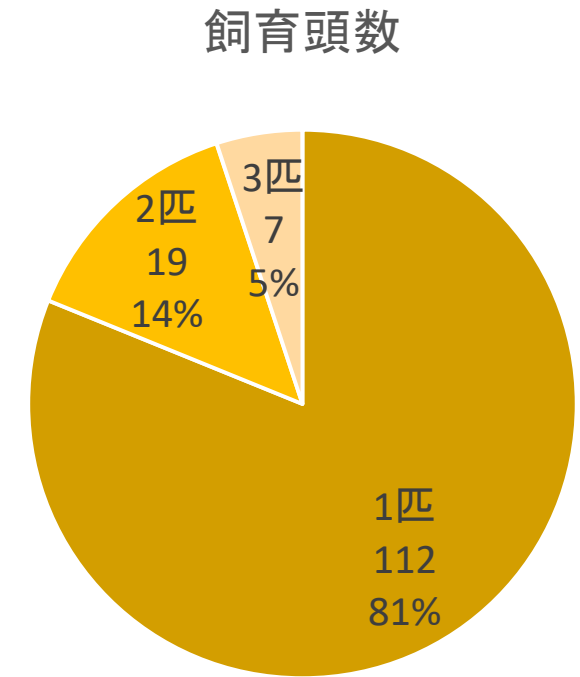
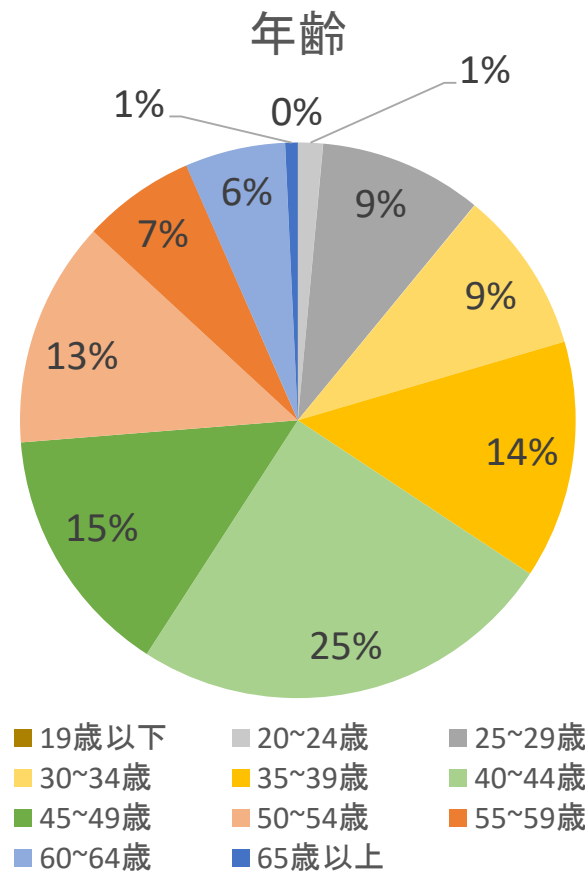
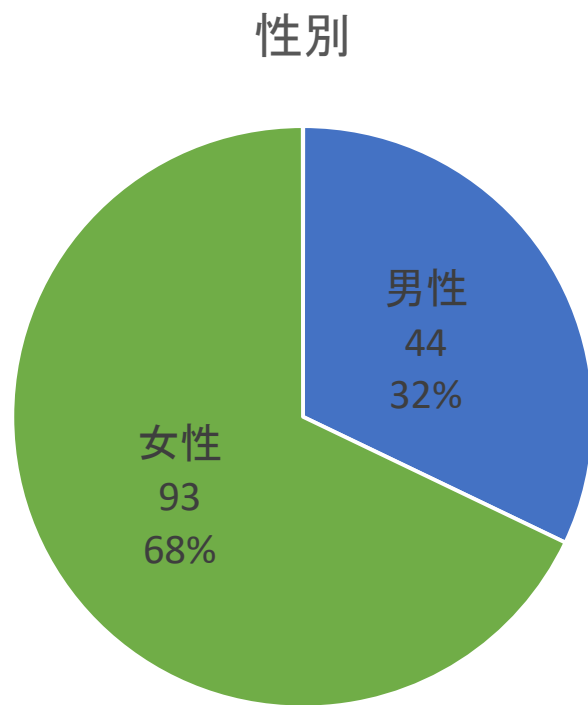


### 経過

1月中旬に尿回数が急増  
なんらかの疾患の可能性はあるが不明

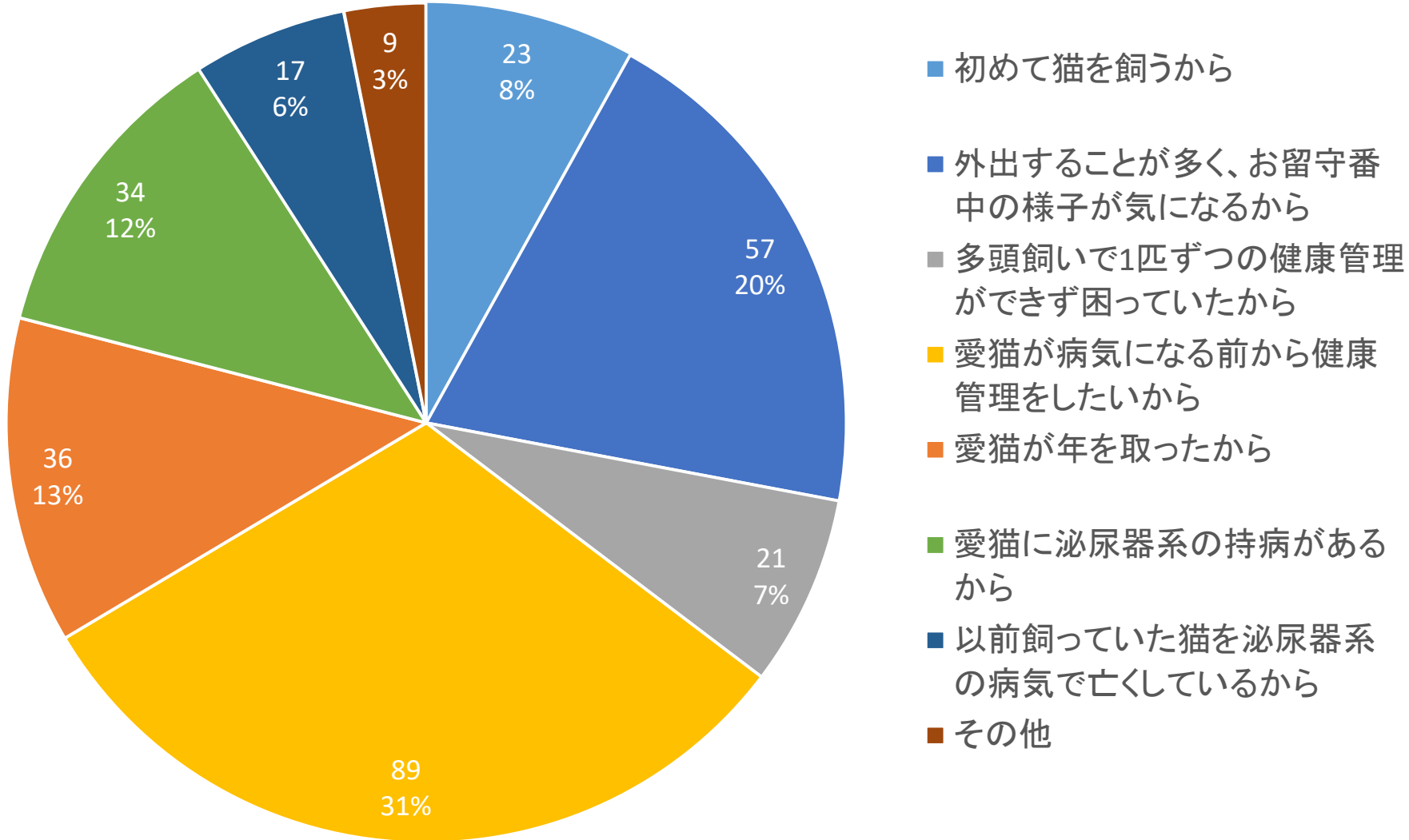
# アンケート概要

アンケート期間	2019年8月2日(金) 10:00 ~ 20日(火) 10:00
対象・配信方法	COCORO PETアプリ利用者(746名)
回答総数	138件

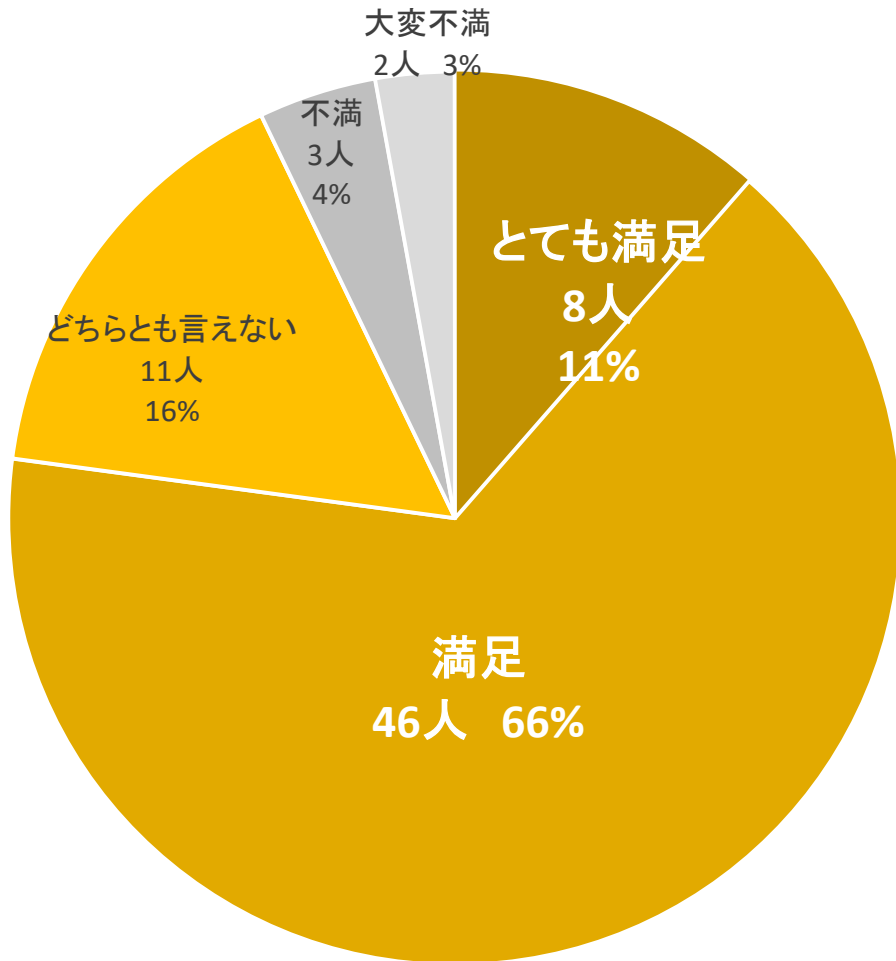


# 購入時期 / 購入理由

本製品を購入した理由として、最も当てはまるものを1つお選びください。

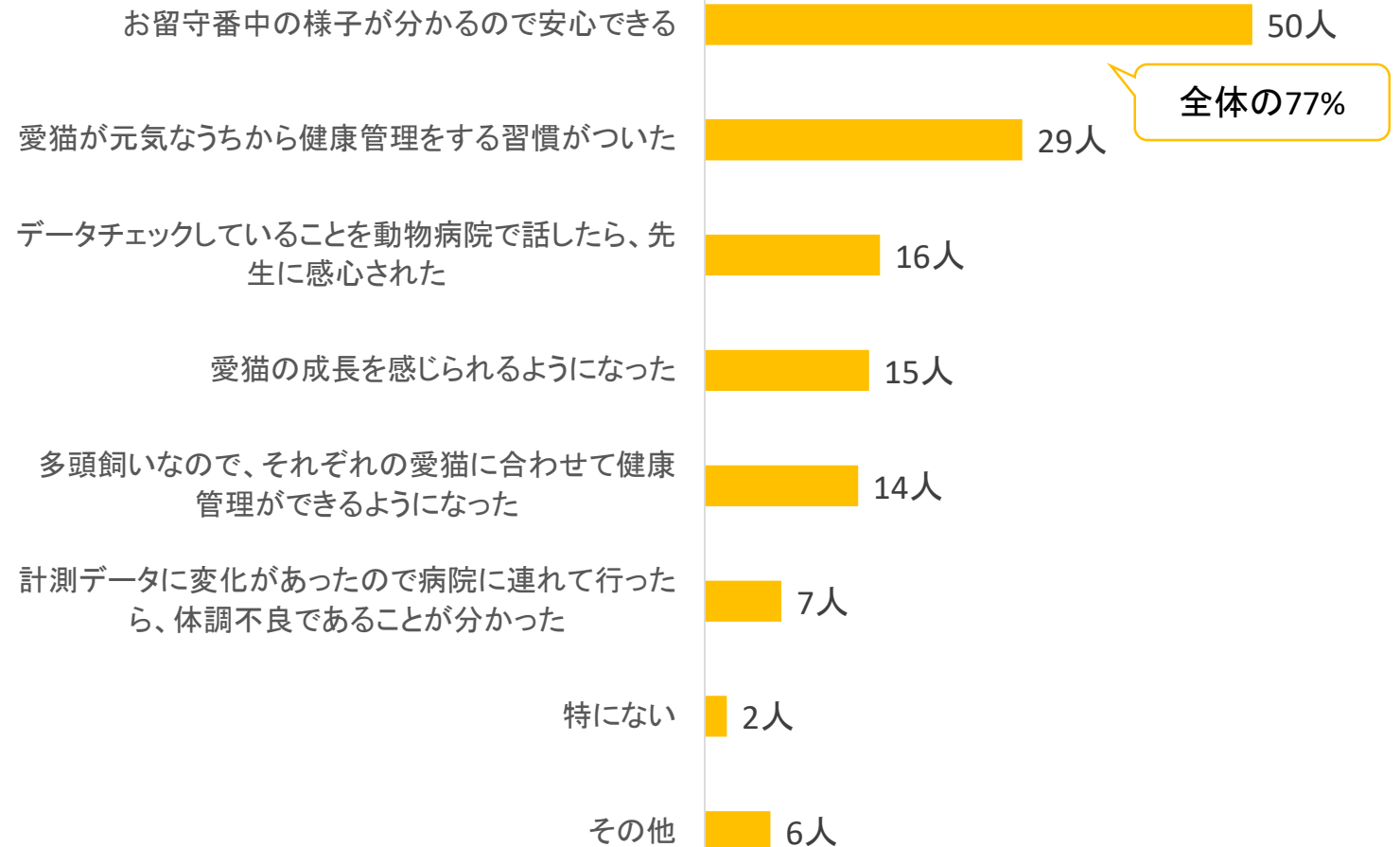


## 利用者の77%が満足

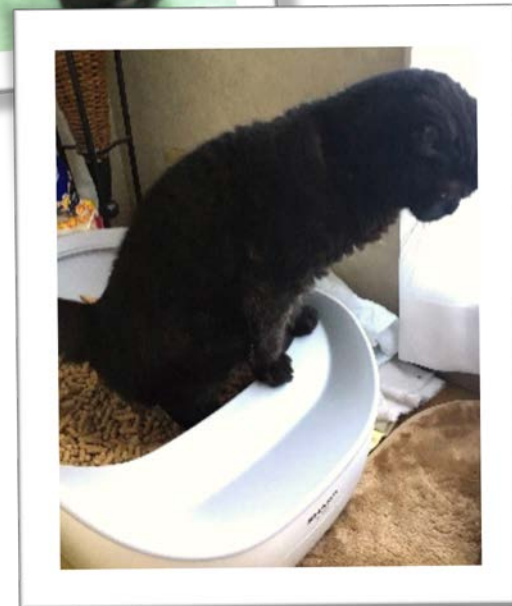


## 使っていて「良かった」「役に立った」と思った場面

※前問で「とても満足」「満足」「どちらとも言えない」と答えた人のみ



エディ  
ちゃん



人の子供とは違い、ペットと飼い主はお互いに言葉で意思の疎通が取れないので、体の不調や苦痛や病気を、悪化するまでなかなか気づいてあげられないことが、ペットと生活をしている中でぼんやりと抱えている不安であり、いざという時の後悔に繋がる部分だと思います。

ペットケアモニターは、その部分でペットと飼い主を支えて助けて下さっている製品だと実際に使ってみるとよく分かります。

モモちゃん



平日は家に猫だけになってしまいますので、ペットケアモニターで様子を確認できると、とても安心です。  
ステキな商品をありがとうございます。

チェルシーちゃん



自分と同様に一人暮らしで、日中猫を独りぼっちにしてしまう・出張が多く、排尿状況が心配になる、と言った不安の解消にととても役立つと思いました。

毎日尿量・回数がリアルタイムで見られるのはかなりありがたいです。



ミッキーちゃん

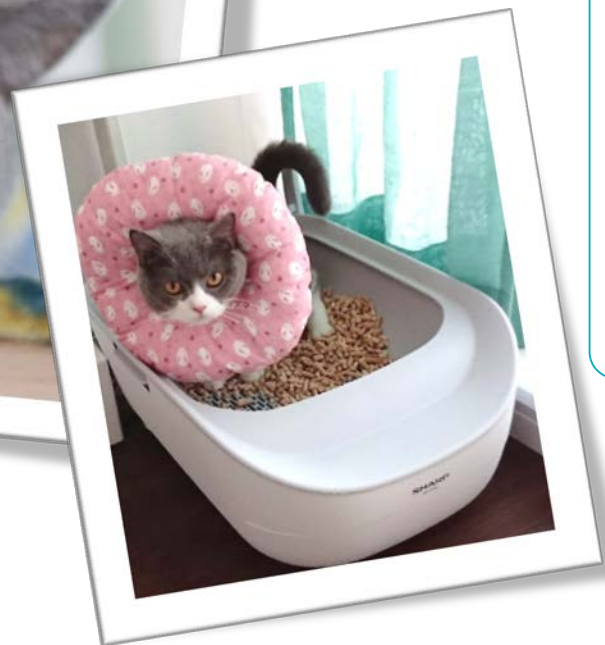


いつもお世話になっております。

1日の排尿時間、排便などの時間帯が解り、尿量も解るので、昨日との違いや1週間単位で変化が解ります。

こちらを利用させて頂いてからミッキーの変化に早く気づく事が出来て、助かっています。

コマさんちゃん



体重管理はもちろん、排尿回数と尿量が把握できるので、回数や尿量が少ない日はウェットフードやミルクを愛猫の好むものにして水分摂取量を増やすなどフル活用しています。留守中に肉球アイコンの通知が来るのも、無事が分かってとても嬉しくなります。

## IVちゃん 吹雪ちゃん 明日香ちゃん



いつも猫たちが快適にトイレを使わせてもらっています。

3匹いる内の1匹が高齢で、病院からは尿の量に気をつけて、と言われていたのですが、多頭飼いで各猫の尿の量を把握出来ず困っていました。

ペットケアモニターのおかげで、1匹ずつの尿量が把握できるので安心しています。

ありがとうございます。

- 購入されたユーザーの約80%が満足していただいている。
- 排尿行動から得られた計測データによって体調の変化を把握できることが確認された。
- IoT機器を利用した猫の健康管理手法を標準化させることで家族である猫との共生に活かせる実感が得られた。

**SHARP**

Be Original.