

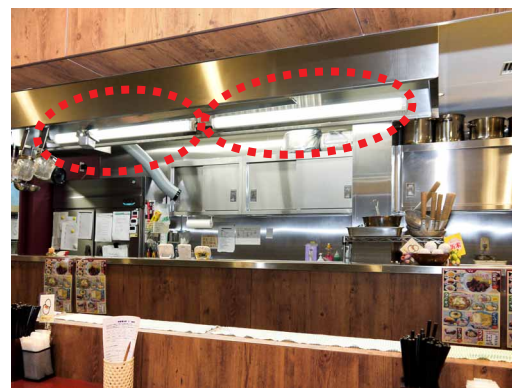
店舗まるごとLED化による明るい照明環境がリピーター増に貢献 多彩なラインアップを駆使したオシャレ空間で女性ファンづくり



ホールにはひと粒タイプのベースダウンライトDL-D056Wを313台設置



ゲーム台の上には省エネ性に優れたモジュール型ベース照明



軽食受け渡しスペースには防水仕様のストレート型LED照明

導入先

株式会社永和商事さま

- 三重県四日市市
- 1987年創業。パチンコ・パチスロのホール運営をするアミューズメント施設“WING”を三重県・岐阜県・和歌山県・千葉県・宮城県の19店舗で展開されている。
- ウイング松阪南店(本物件)/三重県松阪市



導入商品

LED照明

- ダウンライト：DL-D056Wほか526台
- モジュール形ベース照明：DL-M400Wほか151台
- 投光器：DL-EL14N-Wほか110台
- ユニバーサルダウンライト：DL-DD17Lほか29台
- ストレート型LED照明：DL-NA07NMほか13台
- ライン照明：DL-R1121Lほか14台 計843台
- 2015年4月のリニューアルオープンにあわせて導入。

こんなソリューションを実現しました。

導入前の課題

旧店舗では照明機器の老朽化で照度にばらつきが出たり、高所の管球交換に手間とコストがかかるなどの課題がありました。そのため今回の改装で照明機器を一新して課題を解決すると同時に、快適な照明環境を創出し、集客に結びつけたいと考えました。

明るく色ムラの少ない配光で心地よい遊戯スペースが誕生。リピーターの増加に貢献しています。

豊富なラインアップを活かして、女性客の来店を促すオシャレ度の高い空間演出が実現しました。

光源寿命が非常に長いので、高所の管球交換の手間・コストが大幅に軽減できる見込みです。



株式会社永和商事
営業部 営業支援本部
保守課 課長
今西祐介さま

■ 導入の背景

管球交換のわずらわしさや暗さを解消し、明るい照明環境で集客アップを図りたい。

店舗ホールの天井の高さは4.5~5メートルもあるため、管球交換には高所作業車を調達したり、脚立を組み立てる必要があり、多大な手間や費用がかかっていました。また、管球の老朽化と共に店内が暗くなり、球切れによる照度のばらつきも気になっていました。今回、新台を203台追加する大規模改装を行うに当たり、そういった課題を一掃し明るく快適な照明環境を整備することで集客増につなげたいと考えました。

■ 選ばれた理由

系列店でのシャープの実績に信頼感。管球交換の手間・コストも大幅削減。

これまで系列店でシャープ製のLED照明を多数導入しており、品質やメンテナンスも含めた対応に信頼感がありました。また、各メーカーとの照度比較を通じて、明るさの優位性を納得できたことも導入を後押ししました。さらに、LED照明は光源寿命が非常に長いので、度重なる球切れでホール内の明るさにムラができる心配がなくなり、交換の手間やコストが大幅に軽減できることもメリットでした。

■ 導入後の効果

リピーター5~6割アップの活況に貢献。豊富なラインアップで女性客の増加を促進。

改装オープン後はホール部分が均一に明るくなり、心地よい娯楽スペースが誕生。新台の増加とも相まって、平日で従来の約150%、週末は約160%のお客さまをお迎えするようになり、店内は連日大盛況。店舗まるごとのLED化がリピーターの増加にも貢献しています。また、店内の雰囲気づくりが集客の鍵を握る娯楽施設にとって、ラインアップが豊富に揃い適材適所の機種が選べることは大きな利点で、トイレの壁面を柔らかい光で効果的に照らし出すなどデザインにも優れ、女性客の増加に一役買っています。

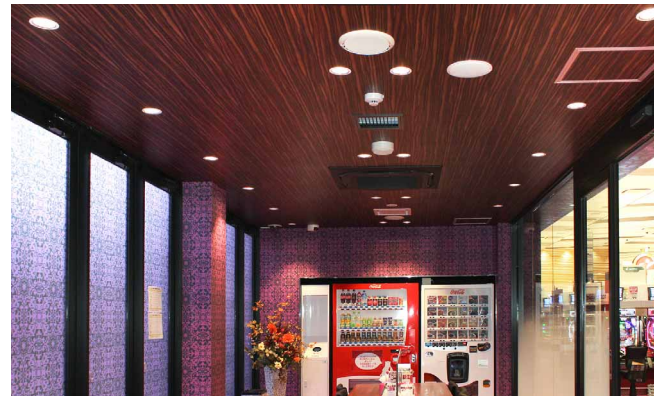
■ 今後の展望

プラズマクラスター搭載商品なども視野に入れ、LED照明未導入の4店舗にも導入を検討中。

現在、19店舗のうち15店舗にLED照明を導入していますが、今後は各店のLED化率100%を目指すと同時に、残る4店舗にも導入を検討していきます。また、空調ダクト収納型プラズマクラスターイオン発生ユニットシステムを採用している店舗も多く、エコ&快適店舗づくりに向けてシャープ商品の活用を一層進めたいと考えています。



トイレの天井には壁面を効果的に演出するユニバーサルダウンライト



レストルームにはホールと同じく多重影を低減するひと粒タイプのダウンライト



建物のライトアップには本体がアルミダイカストの投光器を設置