



コントローラ IV-S340M

多彩なインターフェースに対応、使いやすさが向上

多様化する 現場のニーズに応える 高速高精度な検査システム



●カメラ、レンズ、ケーブルはオプション(別売)です。

多彩なインターフェースに対応

さまざまな映像出力に対応

アナログVGAに加え、HDMIポートやUSB Type-Cポートを搭載
USB Type-Cケーブル一本でモニター^{※1}※2への給電も映像出力も可能

2.5GBASE-Tに対応

ファイルサーバ、PCなどの接続機器と高速通信が可能

入力操作性が向上

従来のUSBマウス^{※1}での操作以外にタッチパネル^{※1}、ゲームパッド^{※1}にも対応



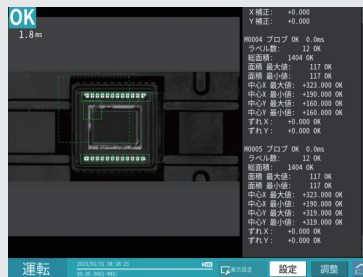
さらなる高速処理を実現

画像処理速度を従来機比
約20%アップ^{※3}(IV-S300Mと比較)

30,000回/分以上の外観検査^{※4}が可能(小型電子部品の場合)

総合処理時間 2ms以下

キャプチャ 約1.4ms + 画像処理^{※4} 0.5ms以下



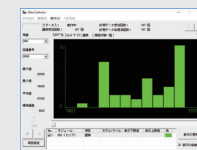
充実したアプリケーション

画像保存機能

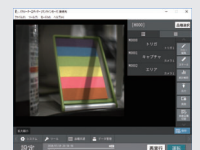
- ・ファイルサーバやUSBストレージ^{※1}へ保存が可能
- ・検査全画像や特定部位のみ切り出すなど、さまざまな条件での画像保存^{※5}が可能

設計支援ソフトを提供 SPMツール (Windows用)

動作シミュレーション、設定パラメーター編集、データ分析など、コントローラをさらに活用する機能を搭載



データ分析画面例



パラメーター編集画面例

※1 全ての機器との接続を保証するものではありません。対応機種については、当社ホームページをご参照ください。 ※2 USB Type-C DDP Altモードに対応した5V3A駆動が可能なモニター。

※3 当社測定条件における画像処理時間の実測値の平均値比較。使用条件によって結果は異なります。詳細は当社ホームページをご参照ください。

※4 当社測定による参考値(カメラIV-S300C7 / グレーサーチ: モデル42×42(矩形) / サーチエリア156×152 / プロブ: 計測エリア156×25(矩形)2カ所 / ラベル数各12個) ※5 画像保存形式はJPEG、PNG



各種カメラに対応

エリアカメラ

検査用途に応じて、25万画素から650万画素までのエリアカメラに対応

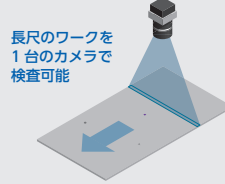
機種名	IV-S300C7	IV-S300C8	IV-S300CA	IV-S300CB
有効画素数/画像転送時間	25万画素/2ms		25万画素/3.8ms	
カラー/モノクロ	モノクロ	カラー	モノクロ	カラー
機種名	IV-S300CD	IV-S300CE	IV-S300C2	IV-S300C3
有効画素数/画像転送時間	130万画素/11.3ms		200万画素/14.3ms	
カラー/モノクロ	モノクロ	カラー	モノクロ	カラー
機種名	IV-S300CG	IV-S300CH	IV-S300C5	
有効画素数/画像転送時間	500万画素/35ms		650万画素/25ms	
カラー/モノクロ	モノクロ	カラー	モノクロ	

ラインカメラ

シート状や円筒形のワークの微細なキズや欠陥も検出可能なラインカメラ*に対応

スライド検査

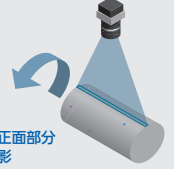
横に長いシート状のワークをスライドさせて検査



長尺のワークを1台のカメラで検査可能

回転検査

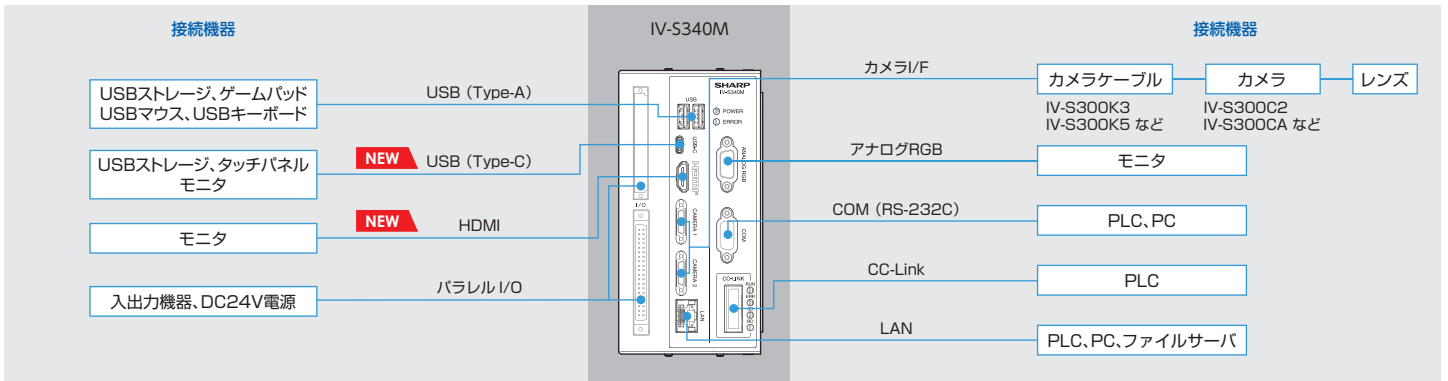
回転対称なワークを回転させて周囲を検査



カメラ正面部分のみ撮影

*全ての機器との接続を保証するものではありません。対応機種については、当社ホームページをご参照ください。

システム構成



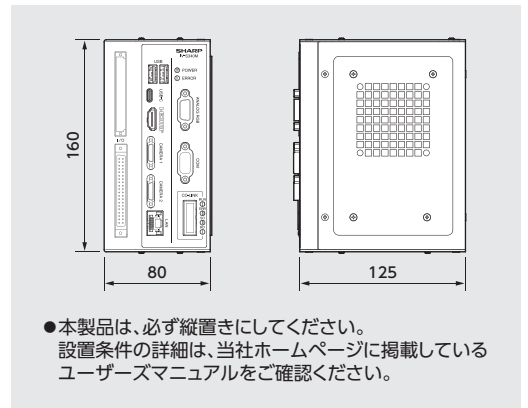
コントローラ (IV-S340M) の主な仕様

項目	仕様	
使用周囲温度 / 湿度	0~45℃ / 35~85%RH (結露しないこと)	
保存温度 / 湿度	-20~60℃ / 35~85%RH (結露しないこと)	
外部 I/F	カメラ I/F	最大2台接続
	アナログVGA	1 × D-Sub 15ピン
	HDMI	1
	LAN	1 × RJ-45 (100BASE-TX / 1000BASE-T / 2.5GBASE-T)
	USB	2 × Type-A (USB3.2 Gen1)、1 × Type-C (USB3.2 Gen2, DP Altモード対応)
	COM	1 × D-Sub 9ピン、RS-232C (2.4~115.2kbps)
	パラレル I/O	入力端子: 専用4点、汎用16点 (フォトカプラ絶縁、NPN/PNP両対応) 出力端子: 専用10点、汎用16点 (フォトカプラ絶縁、NPNオープンコレクタ)
CC-Link	リモートデバイス局、Ver1.10対応、占有局数2~4	
操作入力機器	USBマウス*1、USBキーボード*1、タッチパネル*1、ゲームパッド*1	
電源電圧 / 電流	DC24V (±10%) / 4.6A以下	
外形寸法 (mm)	幅80 × 高さ160 × 奥行き125 (突起部含まず)	
質量	約1.4kg	
付属品	16ピンコネクタ 1個、40ピンコネクタ 1個、本体取付アングル 2個、取付ビス 4本、取扱説明書 1部	

- 画面解像度は、800×600に最適化しています。
- コントローラ・カメラの詳しい仕様については、当社ホームページをご覧ください。

*1 全ての機器との接続を保証するものではありません。対応機種については、当社ホームページをご参照ください。

外形寸法図 (単位: mm)



<QRコードから誘導されるサイトについてのご注意> ●当サイト及び動画の視聴は無料ですが、通信料金はお客様のご負担となります。●QRコードは株式会社デンソーウェーブの登録商標です。

商品ご理解のために

- カタログについてのご注意 ●製品改良のため、仕様および外観の一部を予告なく変更することがあります。また、商品の色調は印刷のため実物と異なる場合もありますので、あらかじめご了承ください。
- 写真はイメージです。●CC-LinkはCC-Link協会の登録商標です。●USB Type-CおよびUSB-CはUSB Implementers Forumの商標です。●HDMI、High-Definition Multimedia Interface、およびHDMIロゴは、米国およびその他の国におけるHDMI Licensing Administrator, Inc.の商標または登録商標です。●Microsoft、Windowsは、マイクロソフトグループの企業の商標です。●その他記載されている会社名、製品名、商品名は各社の商標または登録商標です。●本カタログに掲載された機種の中には、品切れになるものがありますので、販売店にお確かめのうえお選びください。
- ご注文いただく際、当社ホームページの対象製品情報に掲載の「保証規定(ご注文に際してのご承諾事項)」を必ずご確認ください。 <https://jp.sharp/business/image-sensor-camera/>



安全にお使いいただくために

- ご使用前に必ず取扱説明書をよくお読みの上、正しくお使いください。表示された正しい電源・電圧でお使いください。

●ご相談窓口

シャープマーケティングジャパン株式会社 ビジネスソリューション社
インタストリーソリューション営業部 制御機器営業担当
 東京 〒105-0023 東京都港区芝浦1丁目2番3号 電話(050)5444-1348(代表)
 名古屋 〒454-0011 愛知県名古屋市中川区山王3丁目5番5号 電話(052)332-2691(代表)
 大阪 〒581-8585 大阪府八尾市北亀井町3丁目1番72号 電話(050)5444-7800(代表)

●保守サービス・サプライ用品

シャープマーケティングジャパン株式会社 ビジネスソリューション社
 札幌(011)641-0751 名古屋(052)332-2677 広島(082)874-6100 福岡(092)572-2617
 仙台(022)288-9161 幕張(043)299-8509 大阪(06)6794-9721 高松(087)823-4980

シャープ株式会社

本社 〒590-8522 大阪府堺市堺区匠町1番地
<https://corporate.jp.sharp/>



このカタログの内容は、2023年10月現在のものです。