



衣類の傷みを抑えながら、汚れをしっかりと落とす「ホームクリーニングコース」を新搭載

プラズマクラスター洗濯乾燥機 2機種を発売

シャープは、衣類の傷みや縮みを抑えながら汚れをしっかりと落とす※¹「ホームクリーニングコース」を新たに搭載したドラム式のプラズマクラスター洗濯乾燥機を発売します。

本機は、衣類に微細な水滴を勢いよく吹きかける当社独自の洗浄方式“マイクロ高圧シャワー”により繊維の奥の汚れをはじき出すので、落としにくい汚れもしっかり落とします※¹。また、“マイクロ高圧シャワー”とドラムの最適な動きにより、衣類の傷みや縮みを抑えて洗うことができます。たとえば、クリーニングに出すことが多いカシミアのニットやレーヨンのブラウスなどのおしゃれ着も洗えます。

さらに、農林水産省が推進する「農業女子プロジェクト※²」のメンバーと連携して昨年開発した、好評の「極め洗いコース」と「サッと予洗いコース」も搭載。「極め洗いコース」では、約40℃の温風をドラム内に送り、衣類と洗剤液を温めることで洗剤を活性化して汚れを浮かし、“マイクロ高圧シャワー”で繊維の奥の汚れをはじき出します。「サッと予洗いコース」では、汚れが気になる衣類を、洗剤を使わず“マイクロ高圧シャワー”により5分程度で予洗いをします※¹。

そのほか、ES-ZP1は、業界で唯一※³ヒートポンプとサポートヒーターの「ハイブリッド乾燥」方式を採用。業界トップクラスの省エネ性能※⁴を保ちながら、あたたかくふんわりした心地よい仕上がり（「ぽかぽか・おひさま乾燥」）を実現しています。プラズマクラスターイオンを洗濯槽に放出し、ドラム内部のカビ菌の繁殖を抑える※⁵「プラズマクラスター槽クリーン」も搭載しています。

品名	プラズマクラスター洗濯乾燥機	
形名	ES-ZP1	ES-ZH1
希望小売価格	オープン	
発売日	8月4日	
月産台数	5,000台	

■ 主な特長

1. 当社独自の“マイクロ高圧シャワー”で、傷みや縮みを抑えながら汚れをしっかりと落とす※¹「ホームクリーニングコース」を新たに搭載
2. 頑固な泥や皮脂汚れ、黄ばみも落とす「極め洗いコース」と、洗剤を使わず5分程度でスピーディーな予洗いを実現した「サッと予洗いコース」を搭載
3. 業界唯一※³のヒートポンプ&サポートヒーターの「ハイブリッド乾燥」方式で、乾きムラがなくふんわり心地よく仕上げられる「ぽかぽか・おひさま乾燥」を搭載<ES-ZP1>
4. プラズマクラスターイオンで、洗濯槽内部のカビの繁殖を抑制する※⁵「槽クリーン」

※¹ 衣類の量、素材、汚れや洗剤の種類によって洗浄効果が異なります。
 ※² 「農業女子プロジェクト」は、農業に携わる女性の知恵を企業のノウハウなどと結びつけ、新たな商品やサービスを社会に発信する、農林水産省が推進するプロジェクト。
 ※³ 国内で販売するドラム式洗濯乾燥機において。ヒートポンプとサポートヒーターのハイブリッド乾燥方式。2016年7月1日現在。
 ※⁴ 洗濯10kg/乾燥6kgクラス洗濯乾燥機において。洗濯～乾燥6kg：消費電力量590Wh。洗濯10kg：消費電力量60Wh、標準使用水量69L。2016年7月1日現在。（数値は日本電機工業会自主基準による）
 ※⁵ 試験機関：（一財）日本食品分析センター ●試験成績書発行番号：(ZP1)12088215001-01、12090477001-01 (ZH1)13028565001-01
 ●試験方法：密閉洗濯機内に設置したカビ付着布の菌糸発育状態を確認 ●カビ抑制方法：プラズマクラスターによる ●対象部分：(ZP1)ドラムおよびヒートポンプユニット (ZH1)ドラム ●試験結果：カビ菌発育の抑制を確認 ●イオン濃度：(ZP1)ドラム中央部：約600,000個/cm³、ヒートポンプユニット：約25,000個/cm³ (ZH1)ドラム中央部約350,000個/cm³。
 ●プラズマクラスターロゴ(図形)およびプラズマクラスター、Plasmaclusterは、シャープ株式会社の登録商標です。

【お問い合わせ先】

お客様：お客様相談センターフリーダイヤル ☎ 0120-078-178

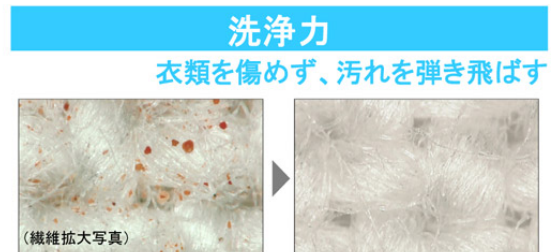
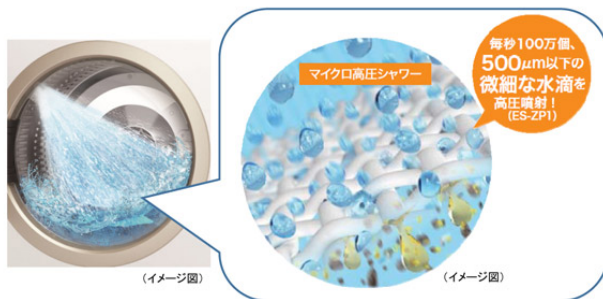
■ 特 長

1. 当社独自の“マイクロ高圧シャワー”で、傷みや縮みを抑えながら汚れをしっかりと落とす※¹ 「ホームクリーニングコース」を新たに搭載

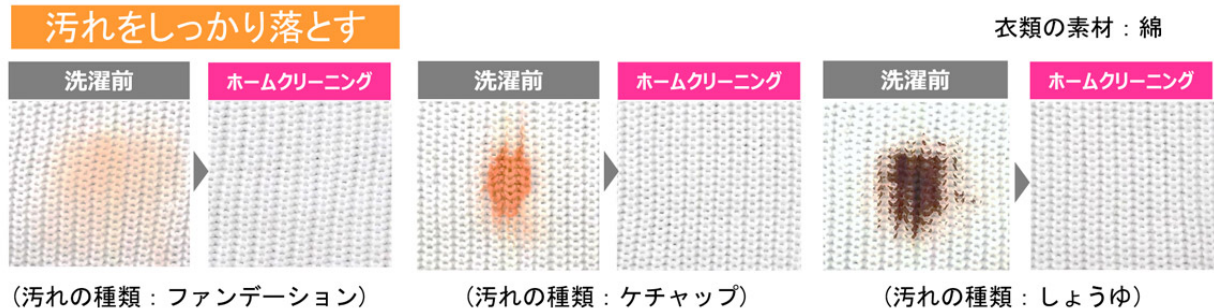
当社独自の高圧給水ノズルで水道水を小さな水滴にし、勢いよく衣類に吹きつける洗浄方式の“マイクロ高圧シャワー”を使って、大切なおしゃれ着などもきれいに洗える「ホームクリーニングコース」を新たに搭載。衣類に“マイクロ高圧シャワー”が当たりやすいようにドラムの回転を最適化し、シャワーの水滴が勢いよく繊維の奥まで入り込み汚れをはじき飛ばすことで、これまでのドライコースでは落とすきれなかった汚れもしっかり落とします※¹。また、“マイクロ高圧シャワー”の水滴は、大きさが100 μ m～500 μ m※⁶と非常に微細なため、衣類のダメージを抑えることができます。

※6 ES-ZP1は、100 μ m～500 μ mの水滴を每秒100万個以上噴射。ES-ZH1は、400 μ m～900 μ mの水滴を每秒約10万個噴射。水道水圧や周囲の環境により、水圧は変動することがあります。

■ マイクロ高圧シャワー



■ ホームクリーニングコース



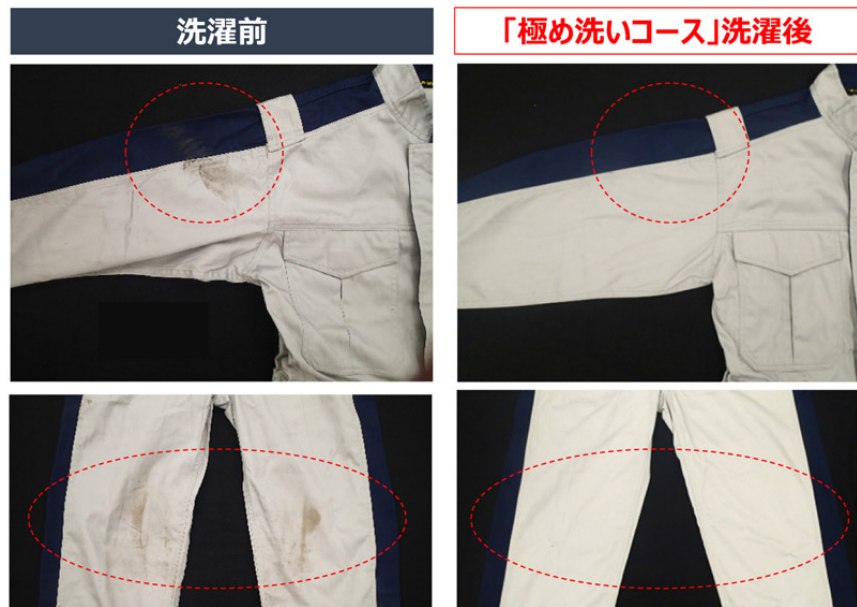
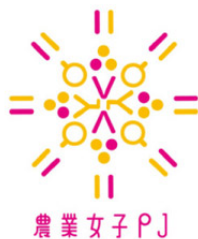
※^a 「手洗い」「弱水流」表示のあるもの。中性洗剤をお使いください。芯材が入った衣類は「手洗い」「弱水流」の表示があっても洗えません。

2. 頑固な泥や皮脂汚れ、黄ばみも落とす「極め洗いコース」と、洗剤を使わず5分程度でスピーディーな予洗いを実現した「サッと予洗いコース」を搭載

農林水産省が推進する「農業女子プロジェクト^{※2}」のメンバーと連携し昨年開発、好評をいただいている「極め洗いコース」と「サッと予洗いコース」を搭載。洗濯機で頑固な汚れを落としたい、働きながら効率的に洗濯や家事をこなしたい、という女性のニーズに対応したコースです。「極め洗いコース」は、約40℃の温風をドラムに送風し洗剤液を含んだ衣類を温めて洗剤を活性化、油分や皮脂などの頑固な汚れを浮かします。その後、“マイクロ高圧シャワー”が、標準コースに比べ最大約4倍^{※7}の水量で、しつこい汚れを繊維の奥から徹底的にはじき出します。これまで「洗濯機では落ちない」とあきらめていた皮脂汚れや黄ばみなどを、約90分ですっきり落とします^{※1}。「サッと予洗いコース」は、“マイクロ高圧シャワー”の微細な水滴の勢いで、汚れを素早く浮かし、はじきとばして洗い流します。これまで洗濯前にわざわざもみ洗いしていたひどい汚れの衣類を、洗剤を使わず5分程度で予洗いできます^{※1}。

※7 例)2kg洗濯時シャワー給水量：標準コース11L、極め洗いコース50L。

■ 農業女子プロジェクトメンバーからお借りした実際の作業着の洗濯試験結果



(汚れの種類：泥、草汁、機械油)

■ 「サッと予洗い」コース洗濯試験結果(洗剤不使用)



(汚れの種類：泥)

(汚れの種類：ケチャップ、離乳食(パンピングラタン))

3. 業界唯一※³のヒートポンプ&サポートヒーターの「ハイブリッド乾燥」方式で、乾きムラがなくふんわりと心地よい仕上がりの「ぽかぽか・おひさま乾燥」を搭載<ES-ZP1>

乾燥運転には、業界で唯一※³ヒートポンプとサポートヒーターの「ハイブリッド乾燥」方式を採用。熱エネルギーをドラム内にロスなく送風する独自のヒートポンプ乾燥システムに、「サポートヒーター」の熱源を利用、業界トップクラスの省エネ性※⁴を保ちながら、「サポートヒーター」の効果で、あたたかくふんわりした心地よい仕上がりの「ぽかぽか・おひさま乾燥」を実現しました。実際の乾き具合や衣類の取出し温度に着目し官能評価試験を実施、その結果、仕上がりが心地よいと90%以上の女性から評価を得ました※⁸。

※8 【試験方法】洗濯機から取り出した洗濯物(タオル)の触り心地について、被験者の主観評価の結果。[SD法(感覚を数字で表す測定法)による評価値(0点~6点の7段階評価)。] ES-Z200(2014年発売)ヒートポンプ乾燥とぽかぽか・おひさま乾燥の比較は有意差検定を実施し、有意差があることを確認。(成人女性、N=25)。当社調べ。

■ ヒートポンプ&サポートヒーターの「ハイブリッド乾燥」



4. プラズマクラスターイオンで、洗濯槽内部のカビの繁殖を抑制する※⁵「槽クリーン」と、洗いにくい衣類を手軽に除菌※⁹・消臭する※¹⁰「消臭コース」を搭載

簡単なボタン操作ひとつで、思い立ったときにはいつでも高濃度のプラズマクラスターイオンを洗濯槽の中に大風量の風とともに投入します。ドラム内部やヒートポンプユニットのカビ菌の繁殖を抑制して※⁵、洗濯機内を清潔に保ち、衣類を黒カビから守ります。

また、スーツやスカーフなど、家庭では洗いにくい衣類に汗やタバコなどの臭いが付着した場合に、水に浸けずに手軽に消臭できる「消臭コース」を搭載しています。ドラム内に高濃度プラズマクラスターイオンを放出し、繊維の中に入り込んでいる臭い成分を分解、消臭※¹⁰ができ、除菌※⁹もできます。

※9 試験機関：(一財)日本食品分析センター ●試験成績書発行番号：(ZP1)14097569001-01(ZH1)10094959001-01 ●試験方法：当社にて運転させた密閉ドラム内における菌付着試験布の菌の減少率を測定 ●除菌方法：(ZP1)プラズマクラスターによる (ZH1)プラズマクラスターおよび温風乾燥方式による ●対象部分：ドラム内の衣類 ●試験結果：10分で99%以上抑制 ●イオン濃度：(ZP1)約600,000個/cm³(ZH1)約350,000個/cm³(ドラム中央部)。

※10 試験機関：(一財)ボーケン品質評価機構 ●試験成績書発行番号：(ZP1)E0112000786、E0112000728-1(ZH1)E0113000280、E0113000211 ●試験方法：当社にてあらかじめ汗臭を付着させ、「消臭コース」で運転した試験布を6段階臭気強度表示法に準拠して評価 ●試験結果：5分運転後除去率90%以上、30分運転後除去率99%以上 ●イオン濃度：(ZP1)約600,000個/cm³(ZH1)約350,000個/cm³(ドラム中央部)。衣類のサイズや種類、ニオイの種類や強さによっては十分に消臭できないことがあります。

■ プラズマクラスターによる槽クリーン^{※5}と除菌^{※9}・消臭^{※10}

ボタン1つで洗濯槽をお手入れ 槽クリーン

洗濯槽にプラズマクラスターイオンを放出。ドラム内部のカビ菌の繁殖を抑えます^{※5}。



水で洗えない衣類にも 消臭コース

水で洗えない衣類をスピーディに除菌^{※9}消臭^{※10}します。



■ その他特長

当社独自の「マイクロ高圧シャワー」洗浄方式と、ヒートポンプ&サポートヒーターの「ハイブリッド乾燥」方式により、業界トップクラスの省エネ^{※4}・節水性能を実現<ES-ZP1>

当社独自の「マイクロ高圧シャワー」の高い洗浄力に加え、熱エネルギーをドラム内にロスなく送風する独自のヒートポンプ乾燥システムと、洗剤の種類や量、衣類の布質、汚れ具合、乾き具合、ドラム内の衣類の動きまで検知する7種類のセンサー技術^{※11}により、高効率の洗濯・乾燥運転を実現。「サポートヒーター」は、乾燥運転中ヒートポンプの効率が低下する期間だけ作用するので、あたたかな仕上がりを実現しながら、業界トップクラスの省エネ(洗濯～乾燥6kg：消費電力量590Wh 洗濯10kg：消費電力量60Wh)、節水(洗濯10kg：標準使用水量69L)を実現しました。

※11 温度、湿度、水位、重量、泡、光(水の透過度)、振動を検知する各センサー。

センサーの情報をもとに省エネ洗濯をアシストする「ココロエンジン」を搭載<ES-ZP1>

7種類のセンサーの情報をもとに、洗剤の入れ過ぎや衣類の詰め込み過ぎなど、ムダを見つけて省エネにつながる洗濯機の使い方を音声で案内する「ココロエンジン」を搭載。

洗剤の入れ過ぎを検知すると、「洗剤が多過ぎたようです。たくさん入れても汚れ落ちは変わりませんよ」とお知らせしたり、洗濯物の量が少ないことを検知したときは「まとめて洗えば、電気代がお得になりますよ」など、省エネにつながるアドバイスをします。さらに、運転中には洗濯の進行状況を、エラー発生時にはエラー内容と対処方法を、音声と光でわかりやすくお知らせします。



■ 仕様

形名	ES-ZP1	ES-ZH1	
容量	洗濯10.0kg/乾燥6.0kg		
マイクロ高圧シャワー	○		
ホームクリーニングコース	○		
極め洗いコース	○		
サッと予洗いコース	○		
乾燥方式	ヒートポンプとサポートヒーターのハイブリッド乾燥方式	ヒーターセンサー乾燥方式	
ぼかぼか・おひさま乾燥	○		
エコセンサー	重量/水位/振動/泡光/温度/湿度	重量/水位振動/温度	
ココロエンジン	○		
洗濯時 (10kg)	運転時間	29分	45分
	消費電力量	60Wh	68Wh
	標準使用水量	69L	74L
洗濯～乾燥時 (6kg)	運転時間	145分	150分
	消費電力量	590Wh	1880Wh
	標準使用水量	52L	96L
運転音	洗い30/脱水37/乾燥41dB	洗い26/脱水37/乾燥41dB	
ボディ幅	596mm		
外形寸法(幅×奥行×高さ)	640mm×730mm×1,114mm	640mm×729mm×1,114mm	
質量	78kg	68kg	
色調	ゴールド系(N)	ホワイト系(W)	
ドア開閉タイプ	左開きドアタイプ(-NL) 右開きドアタイプ(-NR)	左開きドアタイプ(-WL) 右開きドアタイプ(-WR)	



シャープ プラズマクラスター洗濯乾燥機
左より、<ES-ZP1-NL(ゴールド系・左開き)> <ES-ZH1-WL(ホワイト系・左開き)>