

AIoT機能の進化により、冷蔵庫から洗濯機の運転終了を確認できる

プラズマクラスター洗濯乾燥機<ES-W112>を発売



プラズマクラスター洗濯乾燥機
<ES-W112-SL(シルバー系・左開き)>

シャープは、AIoT機能をさらに進化させ、冷蔵庫*1から洗濯機の運転終了を確認できる「機器連携」に対応したプラズマクラスター洗濯乾燥機<ES-W112>を発売します。

本機は、天気情報に応じた洗濯アドバイスに加え、スマートホームサービス「COCORO HOME」と連携し、冷蔵庫からも洗濯機の運転終了をお知らせしてくれる「機器連携」に対応。例えば、キッチンで料理をしている時などに、冷蔵庫がお洗濯の終了を音声で教えてくれます。

また、好評の「乾燥フィルター自動お掃除機能*2」や「乾燥ダクト自動お掃除機能」を搭載し、お手入れの手間を大幅に軽減するほか、業界最高水準*3の洗い30dB・脱水37dBに加え、新たに乾燥時の運転音も39dBの低騒音化を実現しました。

品名	形名	タイプ	希望小売価格	発売日	月産台数
プラズマクラスター洗濯乾燥機	ES-W112	ドラム式洗濯乾燥機	オープン	2019年7月25日	2,000台

■ 主な特長

1. 天気情報に応じた洗濯アドバイスなどに加え、「COCORO HOME」との連携により冷蔵庫からも洗濯機の運転終了を確認できる「機器連携」に対応
2. 乾燥後のお手入れの手間を軽減する「乾燥フィルター自動お掃除機能」を搭載
3. 業界最高水準の洗い30dB・脱水37dBに加え、乾燥時の運転音も39dBの低騒音化を実現
4. 衣類を消臭*4・除菌*5し、槽内のカビ菌も抑制*6するプラズマクラスターを搭載

- ※1 冷蔵庫対象機種：<SJ-GA55E/50E>、<SJ-GX55E/50E>、<SJ-GX55D/50D> 2019年7月5日現在。
 ※2 乾燥フィルターはメインとサブの2種類で構成されています。メインの乾燥フィルターを自動で掃除します。
 ※3 洗濯容量11kgクラス洗濯乾燥機において、洗濯11kg：洗い30dB、脱水37dB。2019年7月5日現在。2019年7月25日発売予定(数値は日本電機工業会自主基準による。)
 ※4 衣類のサイズや種類、ニオイの種類や強さによっては十分に消臭できないことがあります。●試験機関：(一財)ボーケン品質評価機構 ●試験成績書発行番号：E0112000786、E0112000728-01 ●試験方法：当社にてあらかじめ汗臭を付着させ、消臭コースで運転した試験布を6段階臭気強度表示法に準拠して評価。●試験結果：5分運転後除去率90%以上、30分運転後除去率99%以上。●イオン濃度：約600,000個/cm³(ドラム中央部)。
 ※5 試験機関：(一財)日本食品分析センター ●試験成績書発行番号：14097569001-01 ●試験方法：当社にて運転させた密閉ドラム内における菌付着試験布の菌の減少率を測定。●除菌方法：プラズマクラスターによる。●対象部分：ドラム内の衣類。●試験結果：10分で99%以上抑制。●イオン濃度：約600,000個/cm³(ドラム中央部)。
 ※6 試験機関：(一財)日本食品分析センター ●試験成績書発行番号：12088215001-01、12090477001-01 ●試験方法：密閉洗濯機内に設置したカビ付着布の菌系発育状態を確認。●カビ抑制方法：プラズマクラスターによる。●対象部分：ドラムおよびヒートポンプユニット。●試験結果：カビ菌発育の抑制を確認。●イオン濃度：ドラム中央部:約600,000個/cm³、ヒートポンプユニット:約25,000個/cm³。

【 ホームページ 】 <https://corporate.jp.sharp/> (画像ダウンロード <https://corporate.jp.sharp/press/>)
 【 本 社 】 〒590-8522 大阪府堺市堺区匠町1番地
 【 お客様からのお問い合わせ 】 お客様ご相談窓口 ☎ 0120-078-178

■ 主な特長

1. 天気情報に応じた洗濯アドバイスなどに加え、「COCORO HOME」との連携により冷蔵庫からも洗濯機の運転終了を確認できる「機器連携」に対応

- 1) スマートホームサービス「COCORO HOME」との連携により、冷蔵庫から洗濯終了をお知らせ
 例えば、キッチンで料理をしている時に洗濯が終了すると、冷蔵庫のドアを開けた時に音声で洗濯終了をお知らせ*7してくれるので、タイマーに洗濯物を取り出せて、家事をスムーズにこなせます。



*7 冷蔵庫のドアが閉まっている状態では聞いてキーが点滅し、聞いてキーをタッチすると音声でお知らせします。

2) AIoT クラウドサービス「COCORO WASH」との連携で、最適なお洗濯をサポート

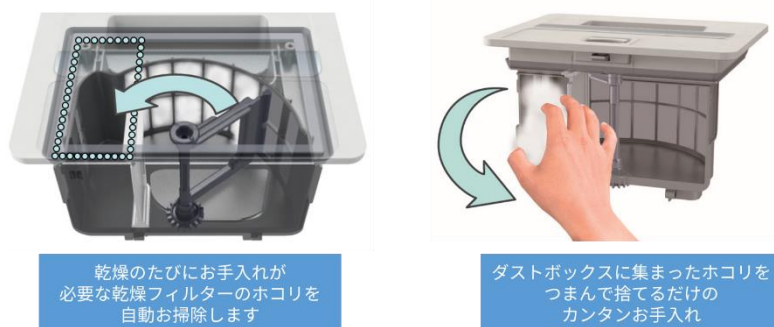
「COCORO WASH」では、お住まいの地域の天気に合わせておすすめの洗濯方法をアドバイスしたり、洗剤の種類に合わせた適切な使用量をお知らせしたりしてくれます。また、専用アプリではカーテンなどの洗いかたに迷う洗濯物に最適な専用コースを教えてくれる「洗いかたナビ」を搭載。スマートフォンで専用コースを選択し、洗濯機に送信することで、洗濯物の種類に合った最適なコースで洗えます。本機では、新たに「水着・ラッシュガードコース」や「ミニ座布団・クッションコース」などの専用コースの種類を追加しました。また、洗いかたのこだわりから選べるコースも追加し、柔軟剤の香りを楽しみたい場合は「香りプラスコース」を紹介するなど、洗濯物の種類や出来上がりに合った専用コースを紹介するので、より一層満足のいく仕上がりを実現します。



● クラウドサービス「COCORO WASH」や「COCORO HOME」、一部音声発話機能のご利用には、無線LAN接続、および無線LANアクセスポイント機器(別売り)が必要です。本製品に内蔵の無線LAN機能のIPアドレスは、ルーターから自動で取得(DHCP)されます。「WEP」には対応していません。

2. 乾燥後のお手入れの手間を軽減する「乾燥フィルター自動お掃除機能」を搭載

乾燥運転終了後に毎回自動で乾燥フィルターに溜まったホコリを掃除して集める、好評の「乾燥フィルター自動お掃除機能」を搭載。集められたホコリを捨てるだけの簡単さでお手入れの手間を軽減できるほか、キレイな状態を保ち風通しが良くなることで、乾燥効率の低下を防ぎます。



■ 乾燥効率の低下を抑える「乾燥ダクト自動お掃除機能」

洗濯のたびに自動で乾燥ダクトと排気口を掃除する「乾燥ダクト自動お掃除機能」を搭載。洗濯時の給水を利用して、乾燥ダクトや排気口に残る糸くずや洗剤カスを毎回自動で洗い流します。乾燥時の風通しが良くなるため、「洗濯物が乾きにくくなる」、「乾燥時間が延びて電気代が余分に掛かる」といった乾燥効率の低下を防ぎ、衣類をしっかりと乾燥させることができます。

3. 業界最高水準の洗い30dB・脱水37dBに加え、乾燥時の運転音も39dBの低騒音化を実現

業界最高水準の低騒音(洗い、脱水)に加え、新たに乾燥運転時においても39dBの低騒音化を実現。DDインバーターの採用に加え、運転時の耳障りな変速音を抑えた独自の循環ポンプと、風切音を出さない無排気乾燥で低騒音化を実現しました。

4. 衣類を消臭・除菌し、槽内のカビ菌も抑制するプラズマクラスターを搭載

ドラム内部に高濃度のプラズマクラスターイオンを放出し、洗濯槽やヒートポンプユニットのカビ菌の繁殖を抑制する「槽クリーンコース」を搭載。洗濯槽内を清潔に保ち、衣類を黒カビから守ります。また、スーツやスカーフなど、家庭では洗にくい衣類に汗などの臭いが付着した場合、水に浸けずに手軽に消臭できる「消臭コース」も搭載しています。プラズマクラスターイオンが繊維の中に入り込んでいた臭い成分を分解・消臭し、除菌するほか、乾燥時の静電気を抑える※8効果もあります。

ボタン1つで洗濯槽をお手入れ

プラズマクラスター 槽クリーンコース

はじめに洗濯槽を水で洗い流し、その後プラズマクラスターイオンを放出。ドラム内部のカビ菌の繁殖を抑えます。



(イメージ図)

水で洗えない衣類にも

プラズマクラスター 消臭コース

水で洗えない衣類を手軽に除菌・消臭します。



嫌な“パチッ”を抑える 静電気対策

乾燥時の静電気を減らして“パチッ”を抑えた仕上りを実現しました。



(イメージ図)

※8 乾燥時、化繊100%の衣類の静電気量を当社2014年度モデル<ES-V600>(ヒーター乾燥、プラズマクラスター送風なし)に比べ約57%低減(乾燥2kg時)。当社調べ。

■ その他特長

- ・スタイリッシュでお手入れしやすい「ハーフミラーガラス」と「光るタッチナビ」を搭載。ガラス、ドアフレーム、本体キャビネットのカラーを刷新し、品位の高いカラーバランスに仕上げました。また、操作部がドアと一体化した「光るタッチナビ」は、電源を入れると、操作に必要なキーと表示だけが光り、操作を分かりやすくお知らせします。
- ・洗剤の種類や量、衣類の布質、汚れ具合、乾き具合、ドラム内の衣類の動きを検知する7種類のセンサー技術により、高効率な洗濯・乾燥運転を実現。乾燥運転には、業界で唯一※9ヒートポンプとサポートヒーターの「ハイブリッド乾燥」技術を採用。縮みや乾きムラが少なく、心地よい肌触りの「ぽかぽか・おひさま乾燥」を実現しながら、業界No.1の省エネ性能※10(洗濯～乾燥6kg：消費電力量600Wh)を実現しました。
- ・毎秒約38,000回の超音波振動で汚れを落とす※11「超音波ウォッシャー」を搭載。手洗いでは落ちにくいワイシャツの襟や袖の皮脂汚れや、化粧品、食べこぼしなどの部分汚れを、洗濯前に「超音波ウォッシャー」で落とし、マイクロ高圧洗浄による「時短コース(10分洗濯)」と組み合わせることで、頑固な汚れの洗濯物も短時間で洗い上げます。



※9 国内で販売するドラム式洗濯乾燥機において。ヒートポンプとヒーターのハイブリッド乾燥方式。2019年7月5日現在。
 ※10 乾燥容量6kgクラス洗濯乾燥機において。洗濯～乾燥6kg：消費電力量600Wh。2019年7月5日現在。2019年7月25日発売予定。(数値は日本電機工業会自主基準による。)
 ※11 衣類の素材、汚れや洗剤の種類、洗剤の有無によって洗浄効果が異なります。染料により染まったものや化学的に変質したもの(時間が経った黄バミや染みなど)、接着剤や有機溶剤などで固着したもの(塗料、油性ペン、墨汁、ヘアカラー、マニキュア、インク、染料など)は落ちません。

■ 仕 様

形 名	ES-W112-SL/SR	
ド ア 開 閉	左開き／右開き	
容 量	洗濯11.0kg 乾燥 6.0kg	
乾 燥 方 式	ハイブリッド乾燥方式(ヒートポンプ+サポートヒーター)	
主 な 特 長	AIoT連携／超音波ウォッシャー搭載 乾燥フィルター自動お掃除／マイクロ高压洗浄	
エ コ セ ン サ ー	重量／水位／振動／泡／光／温度／湿度	
洗 濯 時 (1 1 k g)	運 転 時 間	約35分
	消 費 電 力 量	65Wh
	標 準 使 用 水 量	78L
洗 濯 ～ 乾 燥 (6 k g)	運 転 時 間	約155分
	消 費 電 力 量	600Wh
	標 準 使 用 水 量	52L
運 転 音 (洗 い / 脱 水 / 乾 燥)	30dB／37dB／39dB	
ボ デ ィ 幅	596mm	
外 形 寸 法 (給 排 水 ホ ー ス 含 む)	幅640mm×奥行728mm×高さ1,104mm	
質 量	約82kg	
色 調	シルバー系(S)	

- 「AIoT」は、AI(人工知能)とIoT(モノのインターネット)を組み合わせ、あらゆるものをクラウドの人工知能とつなぎ、人に寄り添う存在に変えていくビジョンです。「AIoT」はシャープ株式会社の登録商標です。
- 記載している画面や発話内容は説明用のものであり、実際とは異なる場合があります。
- 本製品の音声合成ソフトウェアには、HOYA株式会社 MD部門HOYA SPEECHの「VoiceText」を使用しています。「VoiceText」は、Voiceware社の登録商標です。
- COCORO+(ココロプラス)ブランドマークおよびCOCORO WASH、COCORO HOMEはシャープ株式会社の登録商標です。
- プラズマクラスターロゴ(図形)およびプラズマクラスター、Plasmaclusterはシャープ株式会社の登録商標です。

本製品に関する情報は、以下のウェブサイトでもご覧いただけます。
<https://jp.sharp/sentaku/>