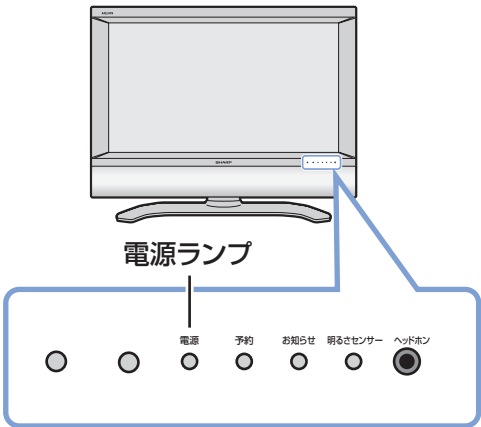


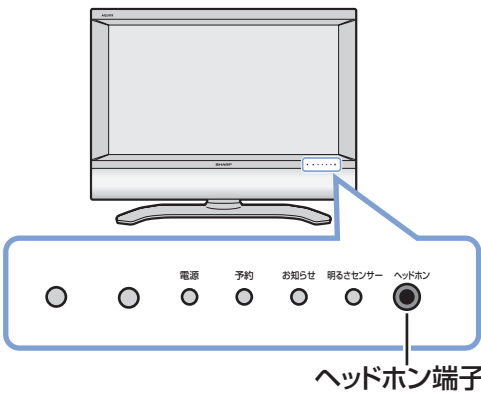
こんなときは…

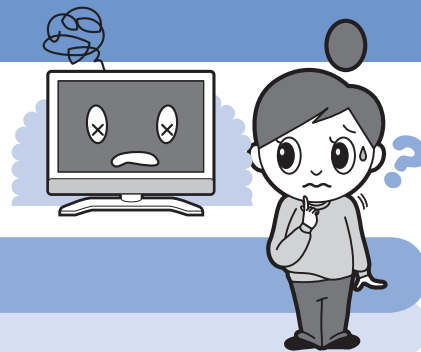
修理を依頼する前に、症状と原因を確認してください。

電源

症 状	考えられる原因
<p>❓ 電源スイッチを押しても、電源が入らない</p> <p>❓ 電源を入れても、画面に映像が映らない</p> <p>❓ 視聴中、突然電源が切れた</p> 	<p>電源ランプが 消灯のとき</p> <ul style="list-style-type: none"> ● 電源プラグがコンセントから抜けていませんか？ ● 本体天面の電源が「切」の状態になっていませんか？ <p>電源ランプが 赤点滅のとき</p> <ul style="list-style-type: none"> ● 本機の保護回路が動作したことが考えられます。 <p>電源ランプが 赤点灯のとき</p> <ul style="list-style-type: none"> ● 「無操作オフ」が「する」に設定されていませんか？

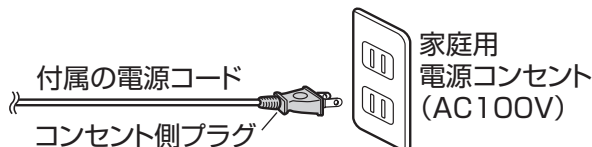
音声

症 状	考えられる原因
<p>❓ 電源を入れても音声が聞こえない</p> 	<ul style="list-style-type: none"> ● 「入力4端子設定」が「モニター出力(可変)」に設定されていませんか？ 「モニター出力(可変)」になっていると、本機のスピーカーから音が出ません。 ● 音量が最小になっていませんか？ ● 消音になっていませんか？ ● ヘッドホン端子にヘッドホンを接続していませんか？
<p>❓ テレビ(放送)とDVD(VTR)などの外部入力との音量が違う</p>	

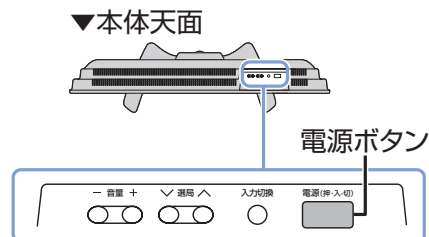


対応のしかた

- 電源プラグをコンセントに差し込んでください。



- 本体天面の電源(押・入-切)スイッチを押し、電源を「入」にしてください。



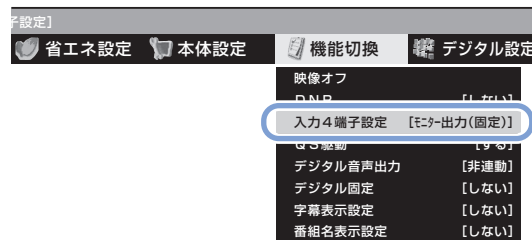
- 本体天面の電源(押・入-切)スイッチで電源を「切」にし、電源プラグをコンセントから抜いて1分間ほど放置した後、再度差し込み、動作を確認してください。
- それでも正常な動作に戻らない場合は、再度電源を切り電源プラグをコンセントから抜いて、お買い上げの販売店へご連絡ください。
ご連絡先がわからない時や販売店がお近くにないときは、シャープ修理相談センターへご連絡ください。(▶▶▶ **2.操作編** 131ページ)

- メニューの「省エネ設定」の「無操作オフ」を「しない」に設定してください。
(▶▶▶ **2.操作編** 42ページ)



対応のしかた

- メニューの「機能切換」で「入力4端子設定」を「モニター出力(可変)」以外に設定してください。
(▶▶▶ **2.操作編** 104ページ)



- リモコンまたは本体の音量ボタンで音量を大きくしてください。

- ヘッドホン接続時は、スピーカーから音声が出ません。ヘッドホンを外してください。

- 本機は入力ごとに別々の音量に調整できる仕様になっています。故障ではありません。