

# ステップ 3 初めての設定をする (初期設定)

● 接続後に初めて電源を入れたときは、セットアップのための初期設定画面が表示されます。

次の手順で設定します。

アンテナ線、テレビとの接続はお済みですか？  
◎ まだ接続が済んでいない場合は、うら面のステップ1・2を済ませてください。

SHARP

ブルーレイディスクレコーダー  
ブルーレイ ディー エイ ブイ  
形名 **BD-AV70**



操作のしかたは、別冊の「かんたん!! ガイド」や「取扱説明書」をご覧ください。

使い方や修理のご相談など  
【お客様相談センター】 受付時間 月曜～土曜 9:00～20:00  
日曜・祝日 9:00～17:00 (受付時間外はメール)

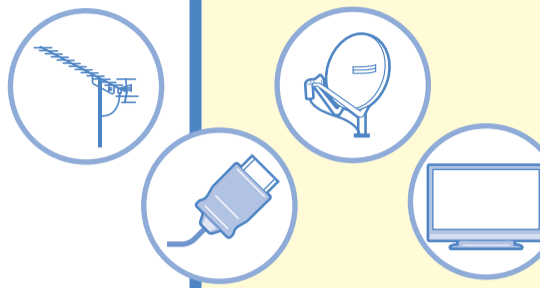
Printed in China  
ORE9002-A

お買いあげいただき、まことにありがとうございました。  
本商品は、シャープ製液晶カラーテレビ「アクオス」と接続すると快適にお使いいただけます。  
本商品の特長機能を御使用いただくために、まず以下の準備を行なってください。

## 接続・設定ガイド

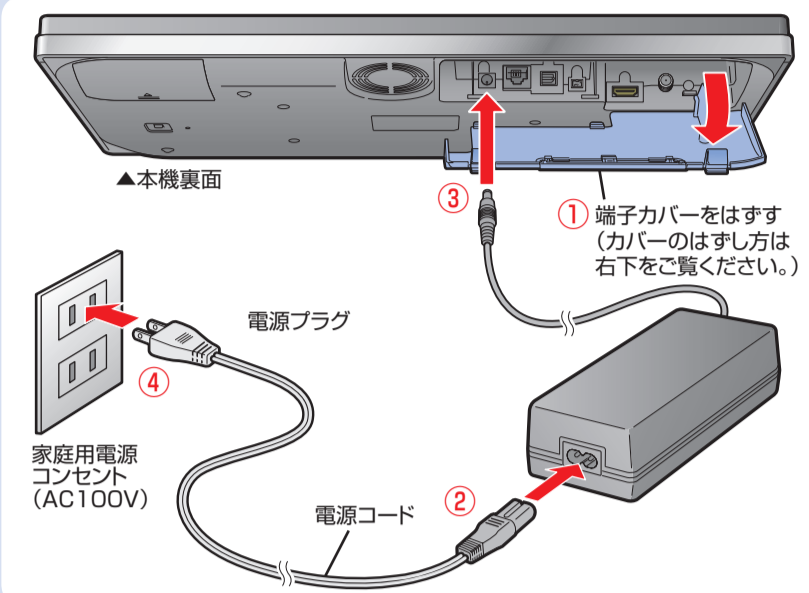
本機にアンテナ線とテレビを接続し、電源を入れて「初期設定」を完了するまでの流れ

- ステップ 1 アンテナ線を接続する (うら面をご覧ください。)
- ステップ 2 テレビと本機を接続する
- ステップ 3 初めての設定をする (初期設定)

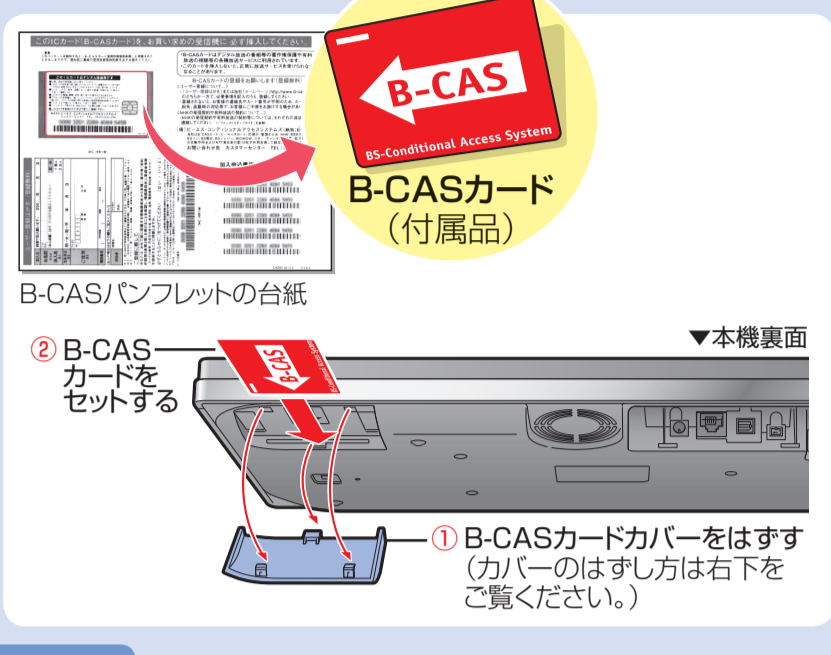


広げて、うら面のステップ1からご覧ください。

### 1 電源コード(付属品)を接続します



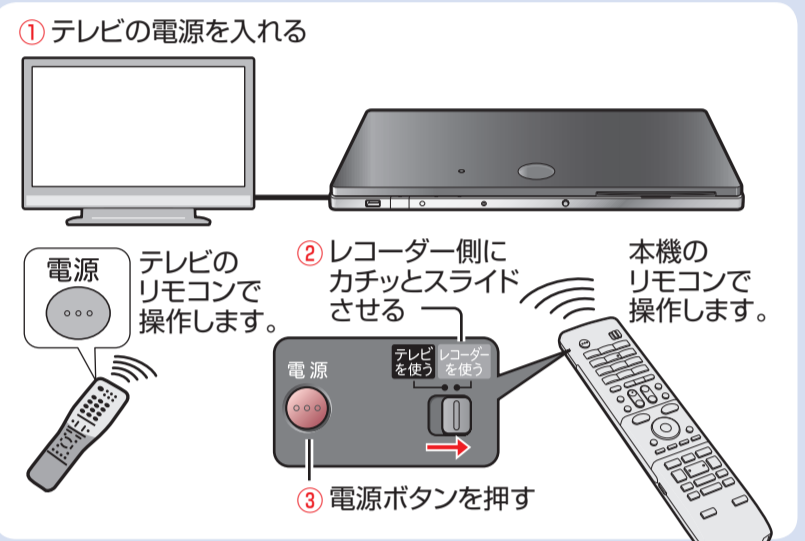
### 2 ビーカス B-CASカード(付属品)を入れます



### 3 リモコンに付属の乾電池を入れます



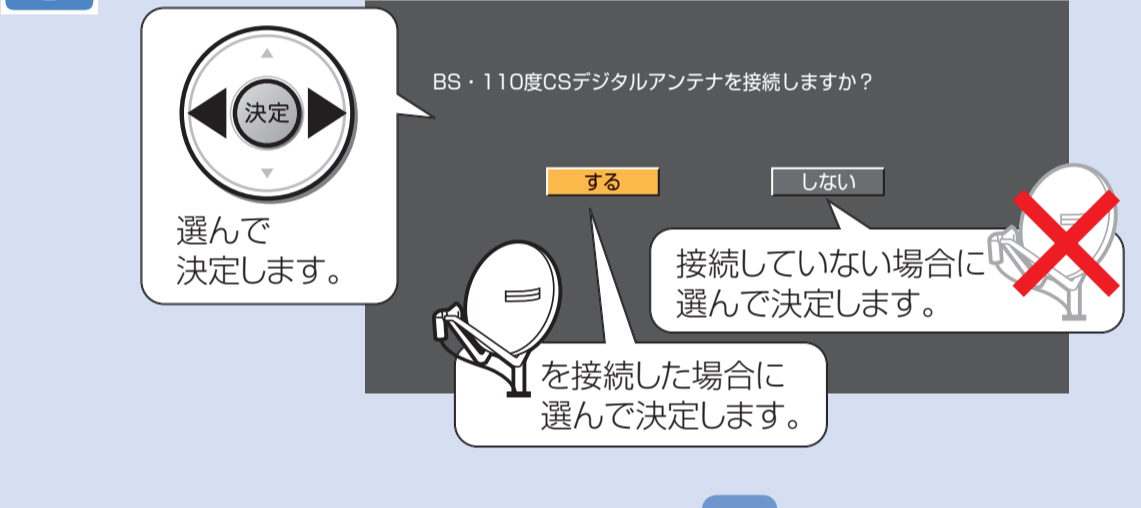
### 4 テレビと本機の電源を入れます



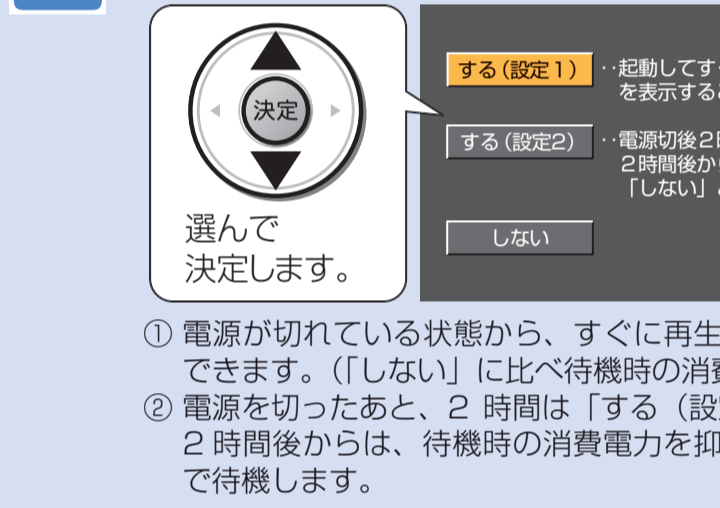
### 5 テレビのリモコンの入力切換ボタンを押し、ステップ2で本機を接続した入力に切り換えます



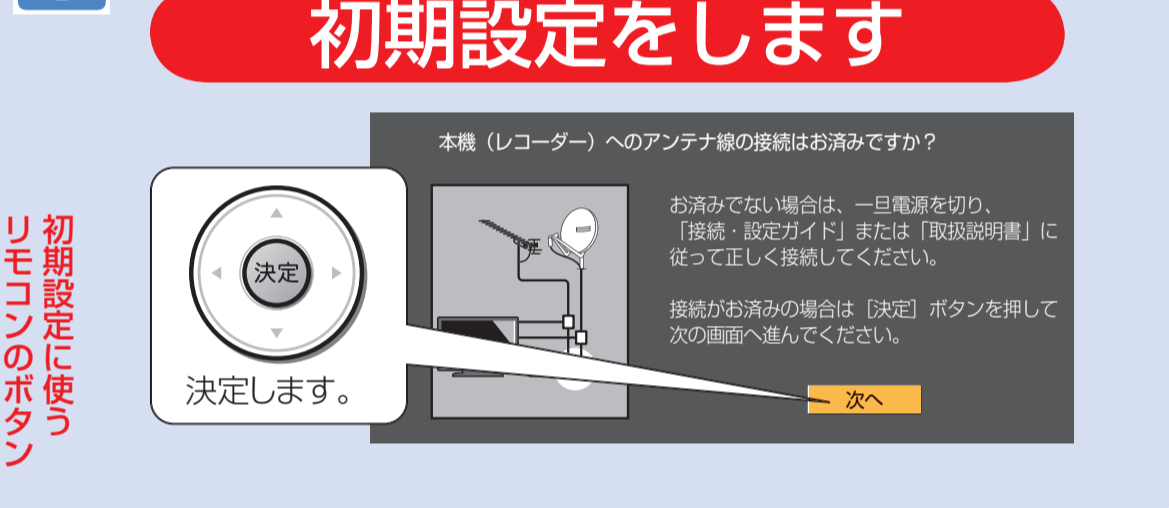
### 8 BS・110度CSアンテナの電源の設定をします



### 7 クイック起動を設定します



### 6 本機のリモコンを使って、初期設定を始めます



### 9 レコーダー(本機)を接続したテレビに合わせた設定をします (接続したケーブルとテレビを確認して、パターンAまたはBの設定をします。)

**パターンA**

ファミリンクに対応している液晶テレビ「アクオス」

HDMIケーブルで接続

ファミリンクに対応している「アクオス」と、HDMIケーブルで接続した場合は…この設定をします。

**パターンB**

ファミリンクに対応していないテレビ

HDMIケーブルで接続

ファミリンクに対応していないテレビと、HDMIケーブルで接続した場合は…この設定をします。

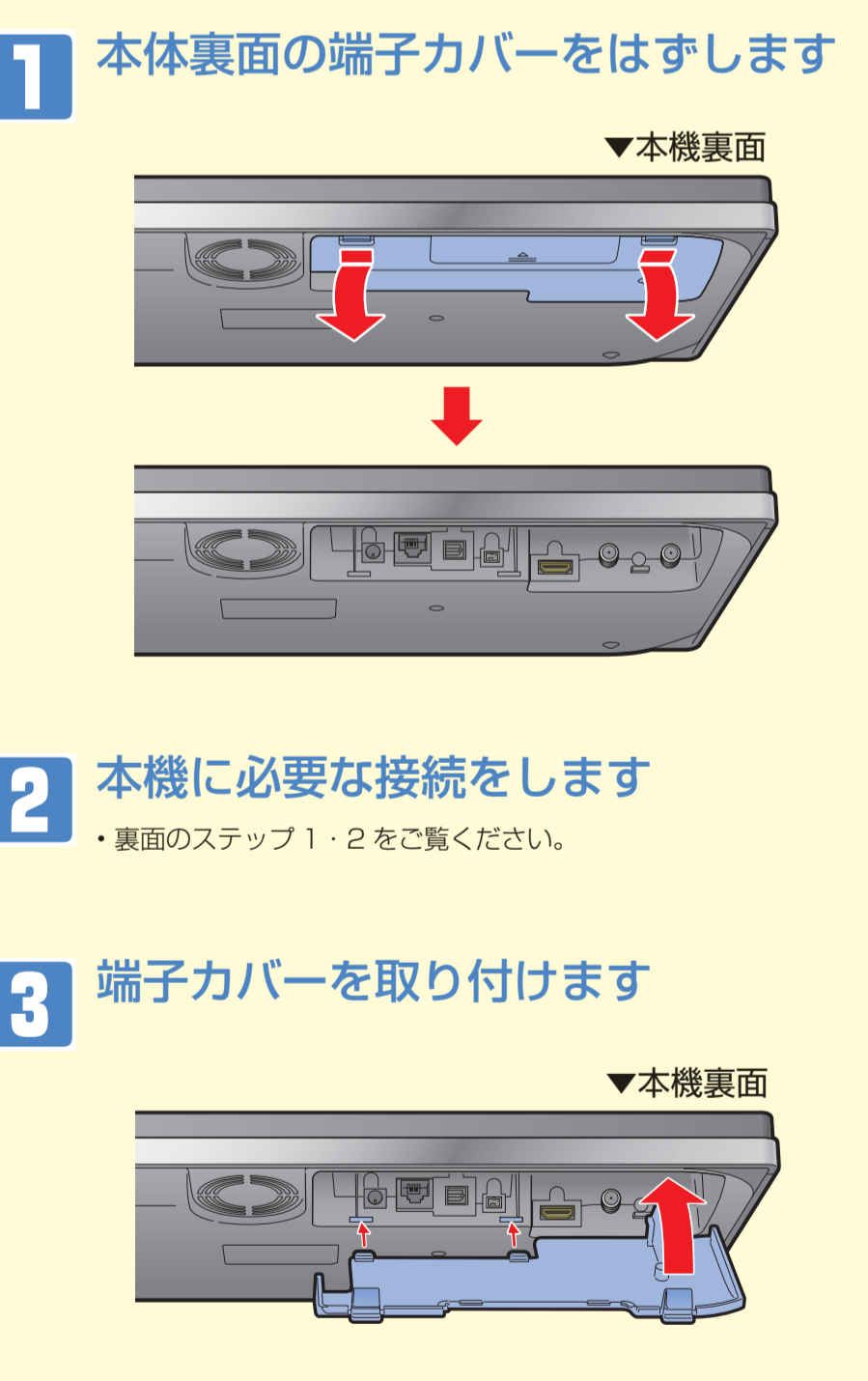
**ファミリンクに対応しているかどうか調べるには?**  
◎ カタログまたは以下のホームページをご覧ください。  
DVD/BDサポートステーション  
<http://www.sharp.co.jp/support/av/dvd/>  
「使い方が分からないときは」の「Q&A情報」⇒  
「[[Q&A]]ピックアップ情報 (よくあるご質問)」の  
「AQUOSファミリンクとは? 対応している機種は?」⇒  
「液晶テレビ AQUOS」の順にクリックするとご覧いただけます。

設定が完了するまで (5分程度) 待ちます。

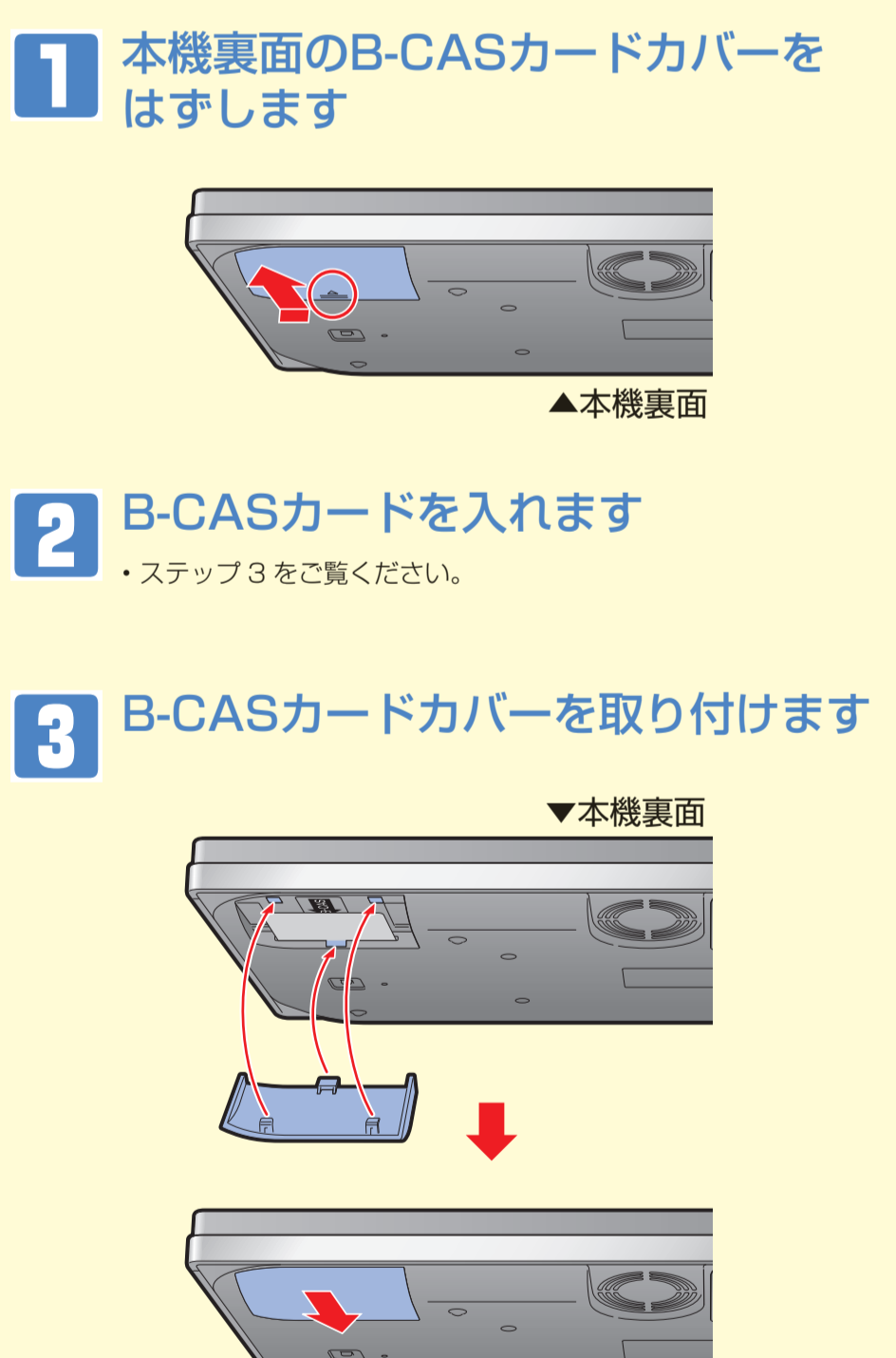
初期設定が完了しました。

お知らせ  
録画 (録音) 内容の補償はできません。本機の故障や不具合によりディスクの内容が消失した場合などの録画 (録音) 内容の補償につきましてはご容赦ください。

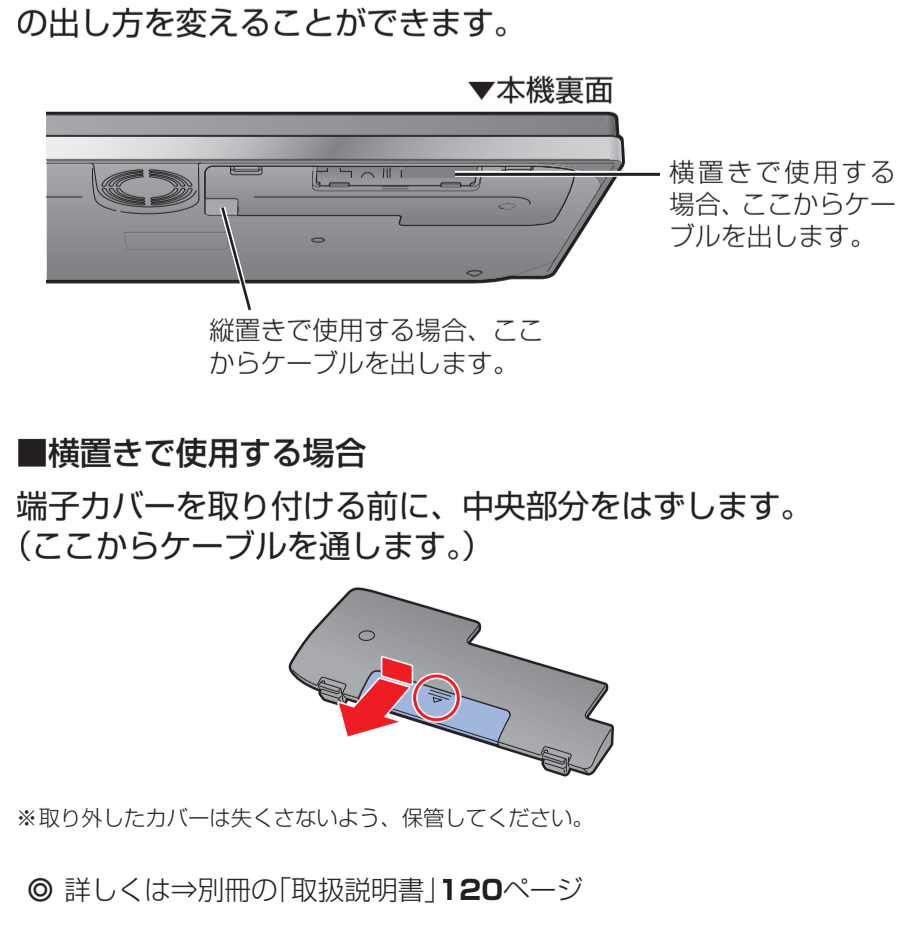
### 端子カバーのはずし方と取り付け方



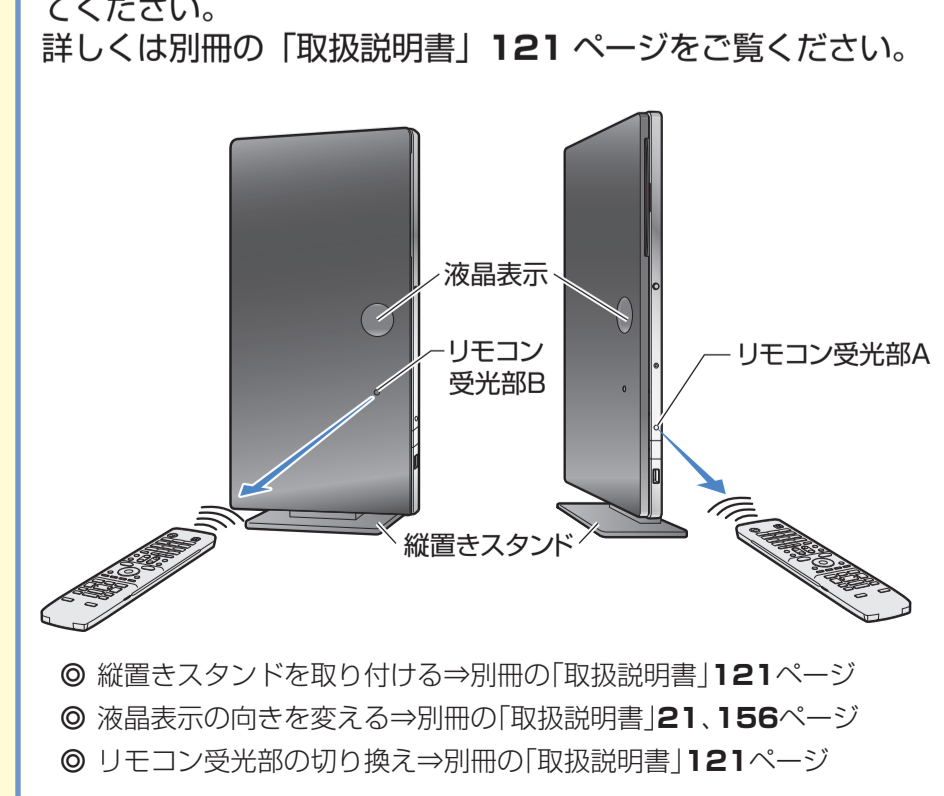
### B-CAS カードカバーのはずし方と取り付け方



### ケーブルの出し方



### 縦置きで使用の場合は



**設定完了**

テレビ放送が映るか、確認します

本機に向けて操作します。

録画や再生の操作については…  
◎ 操作のしかたは、別冊の「かんたん!! ガイド」や「取扱説明書」をご覧ください。

数字ボタンで選局  
地上デジタル放送を選局  
BSデジタル放送を選局  
110度CSデジタル放送を選局  
地上アナログ放送を選局  
選局ボタンで選局

