

モバイルで使いやすいタッチパネル & ソフトウェアキーボード搭載。  
様々なビジネススタイルに対応できる  
ニュースタイルモバイルノート。

12.1型  
タッチパネル付き  
液晶



シャープがすべてのビジネスシーンにおすすめする  
Microsoft®Windows®XP Professional

#### モバイルとしての基本機能が充実

持ち運びやすい、コンパクトサイズ  
超低電圧版インテル®Celeron® M プロセッサ 353 採用  
バッテリー駆動時間 約4.5時間  
衝撃に強いマグネシウム合金ボディ<sup>1</sup>、ハードディスクの固定にゲルブーツ<sup>2</sup>採用  
1 表示カバーおよび本体下キャビネットのみ 2 特殊ステンゲル(柔らかいゴム状の絶縁素材)によりハードディスクを固定

#### IEEE802.11a/b/gに対応

ワイヤレスLANはIEEE802.11a/b/g 3方式をサポート  
100BASE-TX/10BASE-T LAN 内蔵

#### セキュリティへのこだわり

セキュリティUSBキー対応の  
セキュリティUSBキー専用ポート搭載

使用できるセキュリティUSBキーは十条電子株式会社「HardKey/EG Pro」<sup>1</sup>「RAKUSE Ver2.0」のみです。商品の詳しい情報は十条電子株式会社のホームページをご覧ください。  
<http://www.jujo-electronics.com>

#### ハードディスクパスワード

ハードディスクに直接パスワードを設定できるハードディスクパスワード機能を搭載。万一ハードディスクが盗難に合った場合でも情報漏洩を防ぎます。ハードディスクパスワードを忘れると、パソコンの起動やデータの取り出しができなくなります。ハードディスクパスワードを忘れないように、管理に十分ご注意ください。修理サービスに依頼いただいてもハードディスクパスワードは解除できません。



OS Microsoft®Windows®XP Professional Service Pack 2 セキュリティ強化機能搭載	液晶ディスプレイ 12.1型 XGA (タッチパネル付き)	CPU 超低電圧版 インテル® Celeron® M プロセッサ 353 (動作周波数900MHz)	メモリー 512MB	ハードディスク 約40GB	通信機能 ワイヤレスLAN内蔵 IEEE802.11 a/b/g 準拠	機能拡張 USB2.0 x 2 PC Card TypeII x 1
--	-------------------------------------	--	---------------	------------------	---	--



目標年度 2005年	省エネ基準達成率 AAA* エネルギー消費効率 0.00030(S区分)*
---------------	--

\* 詳しくは裏面をご覧ください。

タッチパネルをさらに活かす

#### ソフトウェアキーボード搭載

簡単50音入力ボード



タイプライタ  
ボード

数字/区点  
入力ボード

手書き入力ボード



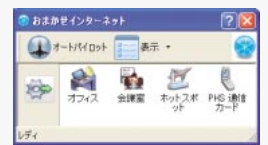
特殊キー  
入力ボード

記号/外字  
入力ボード

シャープオリジナルソフト

場所に合わせてネットワーク設定を  
簡単切り替え

#### おまかせ インターネット



周辺機器 (価格はすべてオープン価格/は本体付属品と同一)

リチウムイオンバッテリーパック	CE-BL42
ACアダプター	CE-MU01V
USB接続 FDドライブ	CE-FD05
USB接続 CD-R/RW&DVD-ROMドライブ	CE-DW02
ワイヤレスLANステーション	CE-WA02

