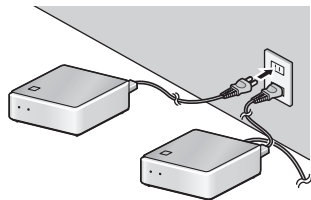


かんたん導入ガイド

1 登録設定を行う

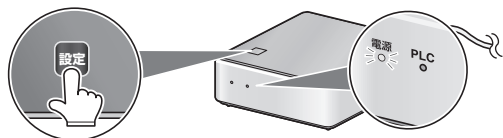
本商品とすでにご使用のPLCアダプターを
同じ壁の電源コンセントに差し込みます。

増設用
PLCアダプター
(アダプター①)



すでにご使用の
PLCアダプター
(アダプター②)

アダプター①の設定ボタンを約1秒～2秒の間
押して手を放すと、電源ランプが点滅します。



次にアダプター②の設定ボタンを約1秒～2秒の間
押して手を放すと、電源ランプが点滅します。

- アダプター②の操作は、アダプター①の操作後2分以内に行ってください。
- 3秒以上押すと電源ランプは点滅せず、登録状態に入りません。
再度、約1秒～2秒間押して手を放し、電源ランプが点滅することを確認してください。

しばらくして、両方のPLCアダプターの電源ランプの
点滅が止まり、PLCランプが点灯します。

これで登録設定は完了です！



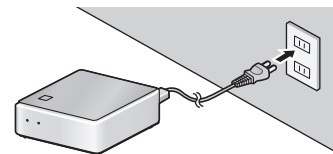
『本商品 (HN-VA10/HN-VA40)』は、
すでに通信を行っているPLCアダプターに

登録設定を行わないとお使いになれません。

2 電源コンセントに差し込む

増設用PLCアダプターを使用したい場所の
壁の電源コンセントに差し込みます。

電源コンセントに
直接差し込む

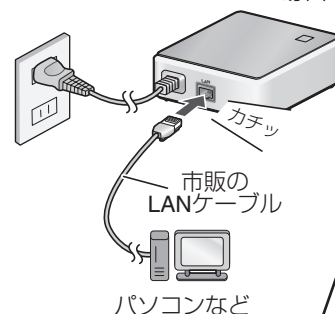


- OAタップなどに差し込んだ場合、PLC間で通信がうまく行えず、PLCランプが点灯しないことがあります。

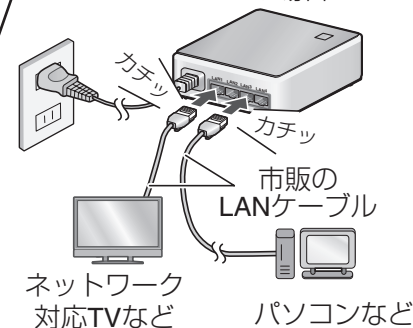
3 ネットワーク機器を接続する

次に増設用PLCアダプターに、パソコンなどのネット
ワーク機器をLANケーブル (別売) で接続します。

<HN-VA10の場合>



<HN-VA40の場合>



これで全ての接続は完了です！

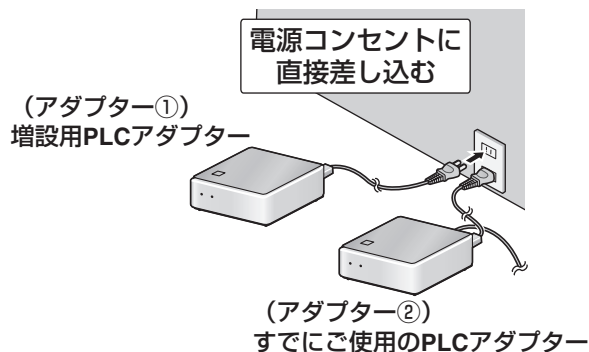
うまく接続できない場合は、裏面をご覧ください。

うまく接続できないときは・・・



再度登録設定がされているか、
確認します。

すでにご使用のPLCアダプターと、
同じ壁の電源コンセントに差し込んで
ください。



それぞれのPLCアダプターのPLCランプは
点灯しましたか？



本体は正常です。
右のページの項目を
確認してください。



登録は完了していません。
再度、登録設定を行って
ください。

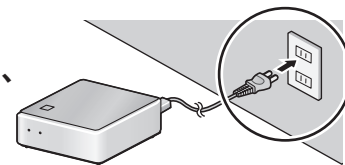
■電源ランプが点灯しない場合は、取扱説明書の「こんなときは」
をご覧ください。

電源ランプ
PLCランプ
が点灯した
場合

使いたい場所では、PLCランプが点灯しない 場合

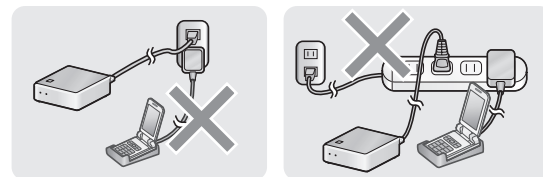
■PLCアダプターの電源を、**OAタップ**に差し込んでいませんか？

壁の電源コンセントに直接差し込んで、
再度確認してください。

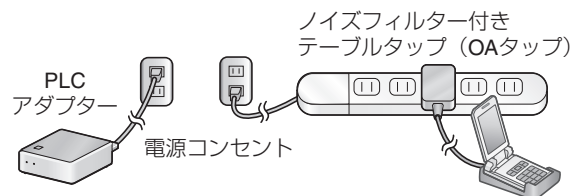


■PLCアダプターと同じ電源コンセントに、
以下のような電気製品が差し込まれていませんか？

- ・充電器（携帯電話の充電器を含む）
- ・ACアダプター
- ・ヘアードライヤー
- ・調光機能付照明器具や
タッチランプ など



一度同じ電源コンセントに接続されている**全ての電気製品を外してから**再度確認してください。
これらの電気製品は電気ノイズを発生しやすく、PLCアダプターの通信に影響を与える恐れがあります。



電気ノイズが発生しやすい
電気製品は、ノイズフィル
ター付OAタップに差し込む
ことをおすすめします。

■上記を確認しても、PLCランプが点灯しない場合は、ご利用の電力線の環境の影響を受けている場合があります。その場合、使用する電源コンセントを換えてご利用ください
(詳細は取扱説明書 9ページをご覧ください)。

ネットワークにつながらない (PLCランプは点灯) 場合

■パソコンやルーターなどの設定は、正しく設定されていますか？

■LANケーブルはしっかりと接続されていますか？

取扱説明書の 17～18 ページをご覧ください。