

デジタルコードレス電話機/ デジタルコードレスファクシミリ 用増設子機

形名
ジェイディー ケイエス
JD-KS120

子機増設登録操作説明書

増設可能機種リスト

この増設子機は、下記のデジタルコードレスファクシミリ、デジタルコードレス電話機、インテリアホンに増設できます。

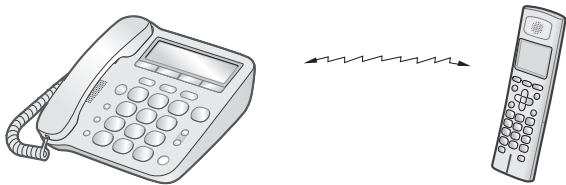
2016年2月現在

形名(ファクシミリ)	形名(電話機・インテリアホン)
UX-310CL/CW	JD-7C2CL/CW
UX-320CL/CW	JD-G30CL/CW
UX-600CL/CW	JD-G31CL/CW
UX-610CL/CW	JD-G40CL/CW
UX-650CL/CW	JD-G55C/CL/CW
UX-810CL/CW	JD-GE55CL/CW
UX-81E9CL/CW	JD-G60CL/CW
UX-850CL/CW	JD-S06CL/CW
UX-900CL/CW	JD-S07CL/CW
UX-E801CL/CW	JD-V35CL/CW
	JD-V36CL/CW
	JD-V37CL/CW
	JD-SF1CL
	JD-VF1CL

この増設子機をご利用いただくには、増設子機と親機の間で増設の登録操作が必要になります(そのままでは使用できません)。

… 増設登録のまえに …

- 本書を一度通して読んでから、増設登録の操作をはじめてください。
- 増設子機を充電してから増設登録操作を行ってください。また、増設登録を取り消すときも同様に子機を充電してから操作してください。
- 親機と増設子機の両方で操作を行いますので、それぞれをそばに並べて操作してください。増設子機以外の子機は、親機や増設子機から離してください。
- 増設操作は、増設子機1台ずつ行ってください。
- 増設できる子機の台数は親機によって異なります。詳しくは親機の取扱説明書をご覧ください。



電気雑音の影響を受けると、増設登録ができないことがありますので、雑音源から離れて操作を行ってください。

増設可能機種リストにお持ちの機種がない場合は、下記サポートページから最新の取扱説明書(子機増設登録操作説明書)をダウンロードしてください。

その他こまったときは、下記サポートページの「Q&A情報」をご活用ください。

電話機サポートステーション

<http://www.sharp.co.jp/support/tel/index.html>



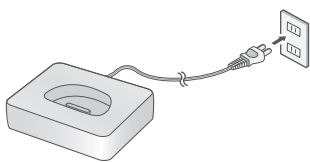
Printed in China
JD-KS120 16B① TCAD4175XHZZ

登録する前の準備

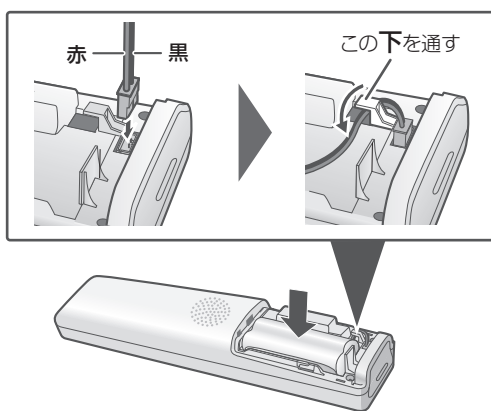
1 増設子機の準備をする

1 充電器を接続する

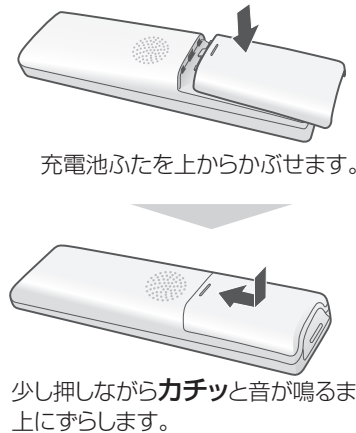
充電器は100V AC
コンセント(50/60Hz)
に接続してください。



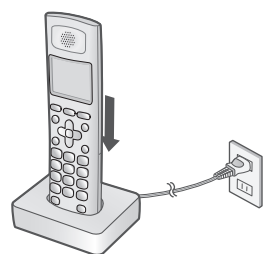
2 子機背面に充電電池のコネクターを接続する



3 充電電池を入れ、充電電池ふたを取り付ける



4 充電器に置いて充電する

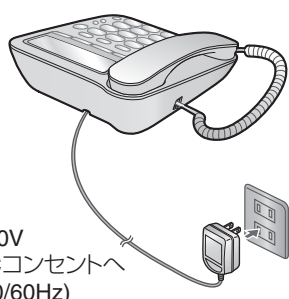


はじめて使用するとき、
必ず**10時間以上**
充電してください。

2 親機の準備をする

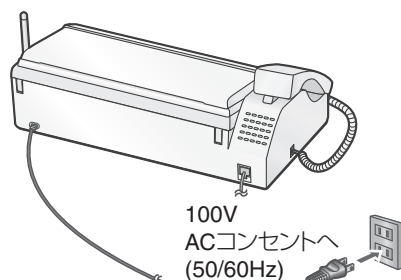
電話機の場合

ACアダプターをつなぐ。



ファクシミリの場合

電源コードのプラグをつなぐ。



3 準備が終わったら

増設子機の操作



親機の操作

の順で増設登録操作を行う

→ 裏面へ続く

増設登録操作手順

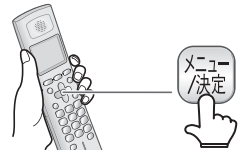
1 増設子機を操作する

- ・増設子機を親機のそばに並べて操作してください。
- 失敗した場合は、もう一度はじめてやり直してください。

1 [ゾウセツシマスカ?]と表示されていることを確認する

- ・表示されていないときは、 と順に押します。

2 表示されたら を押す



2 親機を操作する

- ・増設する親機によっては記載の操作方法と異なることがあります。その場合は、親機の取扱説明書をご覧ください。
- ・上記 1 の操作後、1分以内に親機を操作してください。

1 何も操作していない状態で…
親機の【保留 内線/消去】を押し続ける(約3秒)

(JD-S06CL/CW
JD-VF1CL
JD-SF1CL の場合は、親機の を約3秒押し続ける)

(JD-S07CL/CW の場合は、親機の を約3秒押し続ける)

(UX-900CL/CW
UX-E801CL/CW の場合は、画面が表示されるまで、親機の を押し続ける)

※JD-7C2CL/CWの操作については、製品に付属の取扱説明書をご覧ください。

2 コキゾウセツシマス (親機) と表示されたら、
ボタンを離す

「ピー」と鳴ったときは、登録が完了しました

「ピピピピ」と鳴ったときは、登録されていません
もう一度、はじめてやり直してください。

3 登録されているか確認する

1 親機の【保留 内線/消去】を押したあと、
登録した子機番号を押す

(UX-900CL/CW
UX-E801CL/CW の場合は、親機の を押して、 をタッチしたあと、登録した子機の番号を押す)

2 増設子機の呼出音が鳴ったら…
増設登録は完了しています

- ・呼出音が鳴らなかったときは、増設登録はできていません。
もう一度、はじめてやり直してください。

—<お知らせ>—

- ・子機を増設登録すると、子機番号([コキ 1]など)が表示されます。
- ・子機番号を選んで登録することはできません。
- ・子機増設中は、電話を受けることを含むすべての操作を行うことができません。
- ・増設登録をやり直すときは、まず下記の手順で増設登録を取り消したあと、再度増設登録操作を行ってください。

増設登録を取り消すには

子機を増設登録を取り消すとすべての子機が取り消されます

子機を増設登録を個別に消去することはできません。
消去したあとは、必要な子機をすべて登録し直してください。再登録しないと、使用することができません。

親機の操作で取り消しを行います。親機を電源が入った状態にしてください。

すべての子機を親機のそばに並べ、取り消しが完了するまで 絶対に子機を親機のそばから離さないください。

1 親機で取り消しの操作をする

コキゾウセツシマス (画面例) と表示されるまで、

親機の【保留 内線/消去】を押し続ける

(UX-900CL/CW、UX-E801CL/CWの場合は、
画面が表示されるまで、親機の を押し続ける)

画面が表示されたらボタンを離し、

3秒以内に親機の【0】を押し、

ナイセンデショウキョ (画面例)

と表示されるまで
そのまま押し続ける

画面が表示されたらボタンを離し、

子機が近くにあるのを確認して、

親機の【保留 内線/消去】を押す

(UX-900CL/CW
UX-E801CL/CW の場合は を押す)

・「ピー」と鳴って、親機での取り消しが完了します。

※JD-VF1CL、JD-7C2CL/CWの操作については、製品に付属の取扱説明書をご覧ください。

上記の操作で取り消しできなかったとき

以下の操作を行ってください。

ただし、以下の操作をすると、親機側に子機の登録情報がそのまま残るため、正しく子機を増設できなくなります。

増設登録を取り消したい子機ごとに操作します。

1 何も操作していない状態で…
子機の を押し続ける(約3秒)

2 待受画面に戻ったら、3秒以内に
子機の を押し続ける(約5秒)

3 [ゲンセツシマスカ?]と表示されたら、10秒以内に
子機の を押す

・「ピー」と鳴って、子機の登録の取り消しが完了します。

- ・子機の取り消し中に停電になったり、親機の電源コードやACアダプターが外れたりすると、取り消しが完了されないことがあります。その場合は、もう一度上記の操作を行ってください。