

# SHARP

# 空気清浄機

<http://www.sharp.co.jp/kuusei/>

FP-140EX 2015



## プラズマクラスター 空気清浄機

業界初

※1

国内の運転音基準を満たしながら、米国の集じん性能基準「CADR<sup>※2</sup>」最高値を獲得。

※1 国内の家庭用空気清浄機において、日本電機工業会規格JEM1467の運転音基準と世界の多くで用いられる空気清浄機の規格（米国家電製品協会基準CADR）の集じん性能最高値の両方を満たしている点において。2015年11月発売予定。



〈広い空間の空質向上やニオイ対策に〉

吹抜けのリビング



オフィス



飲食店



診療所の待合室



※2 CADR (Clean Air Delivery Rate / クリーンエア供給率) とは、AHAM (米国家電製品協会) が定める清浄な空気を供給する量を表す指標で、空気清浄機の集じん性能を示す基準。

本カタログ掲載商品の価格には、配送・設置・別売部品・付帯工事、使用済み商品の引き取りなどの費用は含まれておりません。

業界初<sup>※1</sup>

国内の家庭用空気清浄機規格の**運転音**を満たしながら

日本電機工業会規格 (JEM1467)

世界の多くで用いられるAHAM(米国家電製品協会)の**集じん性能**基準

「CADR\*」において全ての項目で**最高値**を獲得。

※1 国内の家庭用空気清浄機において、日本電機工業会規格JEM1467の運転音基準と世界の多くで用いられる空気清浄機の規格(米国家電製品協会基準CADR)の集じん性能最高値の両方を満たしている点において、2015年11月発売予定。

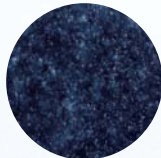
集じん性能を数値化した「CADR」において  
全ての項目で最高値を獲得



タバコ煙除去

**最高値**

CADR=450cfm以上



ホコリ除去

**最高値**

CADR=400cfm以上



花粉除去

**最高値**

CADR=450cfm以上

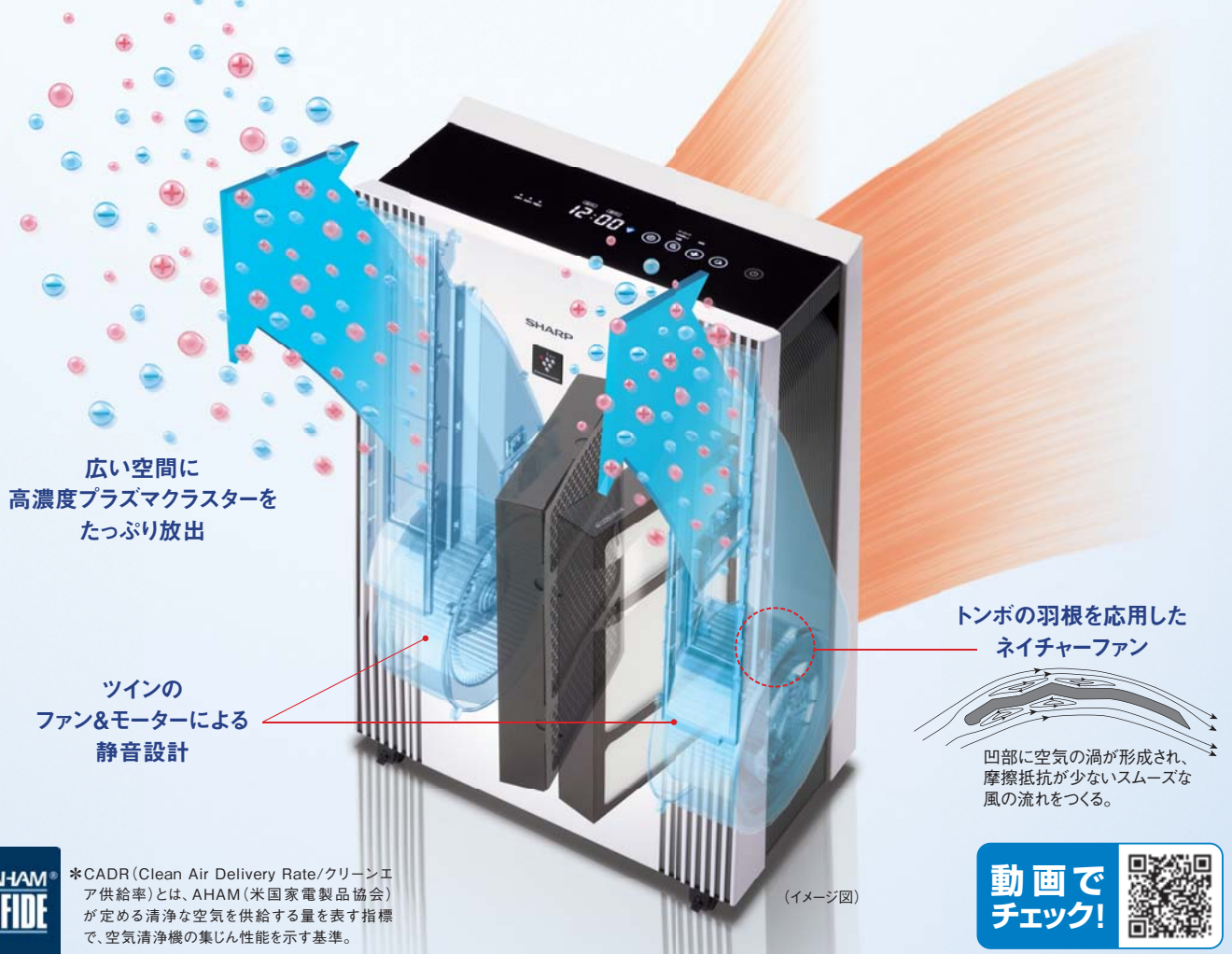
日本電機工業会規格「JEM1467」において  
最大運転音55dB以下を実現

静音設計 (静音運転時) **26dB**

強運転時 55dB

適用床面積 (目安) (空気清浄) **~65畳 (107m<sup>2</sup>)** <sup>※2</sup>

8畳を清浄する目安5分 <sup>※2</sup>



\*CADR (Clean Air Delivery Rate/クリーンエア供給率)とは、AHAM (米国家電製品協会)が定める清浄な空気を供給する量を表す指標で、空気清浄機の集じん性能を示す基準。



プラズマクラスター空気清浄機本体で「PM2.5」への対応  
0.1~2.5μmの粒子を99%キャッチ<sup>※3</sup>  
換気等による屋外からの新たな粒子の侵入は考慮しておりません。

- PM2.5とは2.5μm以下の微小粒子状物質の総称です。
- この空気清浄機では0.1μm未満の微小粒子状物質については、除去の確認ができていません。また、空気中の有害物質のすべてを除去できるものではありません。
- 32m<sup>3</sup>(約8畳)の密閉空間での効果であり、実使用空間での結果ではありません。

※2 適用床面積は日本電機工業会規格 (JEM1467) にて規定されている項目で、自然換気回数1 (1回/時間) の条件において、粉じん濃度1.25mg/m<sup>3</sup>の空気の汚れを30分でビル衛生管理法に定める0.15mg/m<sup>3</sup>まで清浄できる部屋の大きさを基準として定めています。清浄時間は、日本電機工業会規格 (JEM1467) に基づき算出しています。  
※3 試験方法: 日本電機工業会規格 (JEM1467) 判定基準: 0.1~2.5μmの微小粒子状物質を、32m<sup>3</sup>(約8畳)の密閉空間で99%除去する時間が90分以内であること。(32m<sup>3</sup>(約8畳)の試験空間に換算した値です。)  
※4 約6ヶ月運転の想定堆積ホコリ量をプレフィルターにつけ、自動掃除あり/なしで風量を測定。自動掃除なしに対し自動掃除ありでは風量が約25%低下しないことを確認。当社調べ。使用環境や使用状況によりホコリの量は異なります。  
※5 自動掃除を設定している場合は48時間以上運転後の設定時刻や運転停止時に、自動掃除を解除している場合は約1ヶ月運転すると掃除を開始します。工場出荷時は12:00に設定されています。  
※6 ●試験機関: (一財) ボーケン品質評価機構/広東省微生物分析検査センター ●試験方法: JIS Z 2801 フィルム密着法。●抗菌方法: プレフィルターネットに抗菌剤を含浸。●対象: プレフィルターネットに付着した菌。●試験結果: 99%以上抗菌。  
※7 ●(一財) ボーケン品質評価機構/広東省微生物分析検査センター ●試験方法: JIS Z2911 カビ抵抗性試験。●防カビ方法: プレフィルターネットに防カビ剤を含浸。●対象: プレフィルターネットに付着した菌。●試験結果: 菌糸の発育が認められない。  
※8 ●FP-140EX搭載プレフィルター: 1マスの面積約56,100μm<sup>2</sup>と、2014年度KI-EX/KC-Eシリーズ搭載プレフィルター: 1マスの面積約279,700μm<sup>2</sup>との比較。  
※9 ●試験機関: (一財) ボーケン品質評価機構 ●試験方法: JIS Z 2801 フィルム密着法。●抗菌方法: ダストボックスの樹脂に抗菌剤を含浸。●対象: ダストボックスに付着した菌。●試験結果: 99%以上抗菌。  
※10 約6ヶ月運転の想定堆積ホコリ量をもとに設定。当社調べ。使用環境によりホコリの量は異なります。ホコリがたまっている場合は捨ててください。使用環境や使用状況により自動掃除してもプレフィルターの汚れが完全に取れないことがあります。気になる時はお手入れをしてください。  
※11 0.3μm (マイクロメートル) の微小な粒子を99.97%以上集じするフィルターです。



# シャープ独自の高濃度プラズマクラスター25000と強力な集じん性能で空気の悩みに応えます。

動画でチェック!



約5~10畳相当の試験空間における実証結果であり、実使用空間での実証結果ではありません。使用場所の状況や使いかたによって効果は異なります。

高濃度  
プラズマクラスター25000\*

カビ菌	ウイルス	菌	除電	消臭
浮遊カビ菌*1を除菌◆ 付着カビ菌*2の増殖を抑える◆◆	浮遊ウイルス*3/付着ウイルス*4 の作用を抑える	浮遊菌*5の作用を抑える	静電気*6を抑える	タバコの付着臭*7を 分解・除去
◆約25m <sup>3</sup> (約6畳相当)の試験空間での約9分後の効果です。 ◆◆約20m <sup>3</sup> (約5畳相当)の試験空間での3日後(1日24時間)の効果です。	約25m <sup>3</sup> (約6畳相当)の密閉した試験空間での約9分後(浮遊ウイルス)、約8時間後(付着ウイルス)の効果です。	約25m <sup>3</sup> (約6畳相当)の試験空間での約9分後の効果です。	約41m <sup>3</sup> (約10畳相当)の試験空間での約2.7分後の効果です。	約41m <sup>3</sup> (約10畳相当)の試験空間での約55分後の効果です。 ニオイの種類・強さ・対象物の素材などによって消臭効果は異なります。

様々な業種の企業で採用されています

●2000年10月~2015年7月生産のプラズマクラスターイオン発生デバイスの採用実績です。



## プレフィルター自動掃除でお手入れ簡単、集じん性能の低下も抑えます。\*4

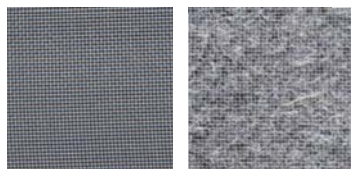
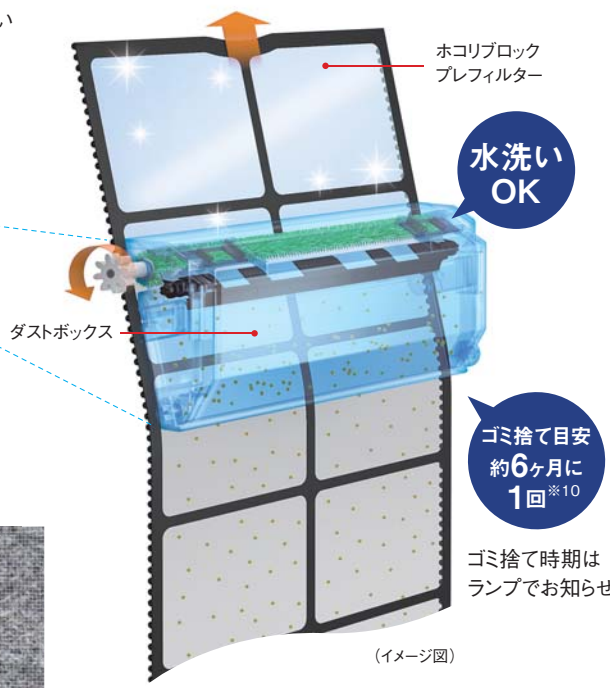
プレフィルターで集めたホコリを定期的\*5に自動でお掃除。ダストボックスにたまったホコリを捨てるだけの簡単お手入れ。プレフィルターにつくホコリを大幅に低減することで、集じん性能の低下も抑えます。

大きなホコリを入り口でブロック  
抗菌\*6・防カビ\*7ホコリブロック  
プレフィルター

集めたホコリを自動掃除し  
抗菌\*9ダストボックスに回収

微小な粒子やさまざまなニオイを  
しっかりキャッチする  
高性能フィルター

当社従来比約1/5\*8の目の細かい  
プレフィルターでたっぷりキャッチ。

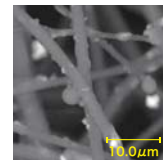


自動掃除あり  
自動掃除なし  
運転1ヶ月後のプレフィルター比較

自動掃除のお好み時刻設定や  
手動運転をさせることもできます。

静電HEPAフィルターで0.3μmの微小な粒子  
を99.97%\*以上集じん。

\*フィルターの除去性能です。部屋全体への  
除去性能とは異なります。



静電気を帯びたフィルター  
繊維にしっかり吸着  
静電HEPAフィルター\*11



ダブル  
搭載  
高性能脱臭フィルター

水洗い  
OK

ゴミ捨て目安  
約6ヶ月に  
1回\*10

ゴミ捨て時期は  
ランプでお知らせ

\*1<浮遊カビ菌>●試験依頼先:(一財)日本食品分析センター●試験成績書:第15080027001-0501号(平成27年9月29日発行)●試験方法:約25m<sup>3</sup>の試験空間で日本電機工業会 自主基準(HD-131)の性能評価試験にて実施。●試験対象:浮遊した1種類のカビ菌。■試験結果:約9分で99%抑制。FP-140EXの風量「強」運転で実施。\*2<付着カビ菌>●試験機関:(株)食環境衛生研究所●試験方法:試験空間にカビ菌を付着させた塩ビ板を置き、プラズマクラスターイオンを放出。JIS Z 2911を参考に付着カビ菌面積を比較。■試験結果:3日後に増殖を抑制。KI-DX50(FP-140EXより性能の低い機種)の風量「強」運転で実施。\*3<浮遊ウイルス>●試験機関:ベトナム ホーチミン市 バスツール研究所●試験方法:約25m<sup>3</sup>の試験空間で日本電機工業会規格(JEM1467)の性能評価試験にて実施。●試験対象:浮遊した1種類のウイルス。■試験結果:約9分で99%抑制。KI-AX80(FP-140EXより性能の低い機種)の風量「強」運転で実施。\*4<付着ウイルス>●試験機関:(株)食環境衛生研究所●試験方法:約25m<sup>3</sup>の試験空間で日本電機工業会規格(JEM1467)の性能評価試験にて実施。●試験対象:付着した1種類のウイルス。■試験結果:約8時間で99%抑制。FP-140EXの風量「強」運転で実施。\*5<浮遊菌>●試験依頼先:(一財)日本食品分析センター●試験成績書:第15080027001-0201号(平成27年9月29日発行)●試験方法:約25m<sup>3</sup>の試験空間で日本電機工業会 自主基準(HD-131)の性能評価試験にて実施。●試験対象:浮遊した1種類の菌。■試験結果:約9分で99%抑制。FP-140EXの風量「強」運転で実施。\*6<静電気>●試験機関:当社調べ●試験方法:JIS TR C 0027-1を参考に5kVに帯電させた金属製検板板にプラズマクラスターイオンを照射し、0.5kVまで除電するのに要する時間を測定。■試験結果:上記本文中に記載の通り。\*7<付着タバコ臭>●試験機関:当社調べ●試験方法:タバコのニオイ成分を染み込ませた布片にプラズマクラスターイオンを照射し、消臭効果を6段階臭気強度表示法にて評価。■試験結果:約55分で気にならないレベルまで消臭。

\*当技術マークの数字は、この商品を壁際に置いて、風量「中」運転時に高濃度プラズマクラスター25000適用床面積の部屋の中央付近(床上から高さ1.2m)の地点で測定した空中に吹き出される1cm<sup>3</sup>当たりのイオン個数の目安です。

<QRコードから誘導されるサイトについてのご注意> ●紙面に掲載のQRコードを、スマートフォンやタブレット端末のバーコードリーダーで読み取ってください。QRコードが読み取れない場合は、下記アドレスを直接入力してください。FP-140EXのご紹介 <http://www.sharp.co.jp/qr/kc010> 「プラズマクラスター」による作用抑制メカニズム <http://www.sharp.co.jp/qr/kc001>  
●当サイト及び動画の視聴は無料ですが、通信料金はお客様のご負担となります。●当サイト上のコンテンツやURLを予告なく変更もしくは削除することがあります。●QRコードは株式会社デンソーウェーブの登録商標です。



■FP-140EX仕様

形名	FP-140EX-W (ホワイト系)		
高濃度プラズマクラスター 25000適用床面積 (目安) ※1	約39畳 (約65㎡)		
空気清浄適用床面積 (目安) ※	~65畳 (107㎡)		
清浄時間 ※	8畳/5分		
運転モード	強	中	静音
風量 (m³/分)	14	8.0	3.2
運転音 (dB)	55	44	26
消費電力 (W)	123	35	7.7
センサー	高感度ホコリセンサー、ニオイセンサー、照度センサー		
フィルター	静電HEPAフィルター&高性能脱臭フィルター		
外形寸法 (mm)	幅549×奥行327×高さ818		
質量 (kg)	約21		
電源・電源コード (m)	AC100V 50Hz/60Hz・3.0 (キャプタイヤ電源コード)		

■別売品

品名	交換用プラズマクラスターイオン発生ユニット (2個入り)	交換用集じん・脱臭一体型フィルター (2個入り)
形名	IZ-C90M2	FZ-14EXSF
希望小売価格	5,600円+税	18,000円+税
交換の目安	約2年※2	約2年※3

■操作部/表示部



使いやすさを追求したタッチパネル。停止時は電源ボタンと時計だけを表示します。

※1 商品を壁際に置いて、「中」運転時に部屋中央 (床上1.2m) で25,000個/cmのイオン濃度が測定できる床面積の目安です。 ※2 この商品は、安定して高濃度プラズマクラスターイオンを放出するために、定期的にプラズマクラスターイオン発生ユニットの交換が必要です。 ●総運転時間約17,500時間 (1日24時間連続使用して運転した場合約2年、1日8時間毎日使用した場合約6年) 経過すると、本体表示部ユニット交換ランプが点滅し交換時期をお知らせします。約19,000時間 (約2年2ヶ月) 経過すると、プラズマクラスターイオン発生ユニットの運転が停止し本体表示部のユニット交換ランプが速い点滅をします。(送風機構は停止しません。空気清浄機としては継続してご使用いただけます) \*どの運転モードで運転してもユニットの交換時期は同じです。 ※3 1日にタバコの煙25本相当の粉じんを吸った場合、集じん・脱臭能力が初期の50%になるまでの時間を目安としています。(「日本電機工業会規格 (JEM1467)」による) \*清浄時間算出条件について / (適用床面積とは) 日本電機工業会規格 (JEM1467) にて規定されている項目で、自然換気回数1 (1回 / 時間) の条件において、粉じん濃度1.25mg/mの空気の汚れを30分でビル衛生管理法に定める0.15mg/mまで清浄できる部屋の大きさを基準として定めています。(各畳数での清浄時間の算出) 上記規定により、各畳数での粉じん濃度を1.25mg/mから0.15mg/m、すなわち初期濃度の12%の粉じんになるまでの時間を算出している。

■商品ご理解のために ●本カタログに掲載の商品は日本国内仕様です。海外では使用できません。  
 ■フィルター寿命について ●本カタログに掲載されたフィルター寿命は、目安として記載しています。お部屋全体の二酸化炭素を集める機器ですので、使用上フィルター自身が数ヶ月程度で臭いが発生することがあります。  
 ■電気代について ●新電力料金目安単価は1kWhあたり27円 (税込) で算出しています。●使用する時期、部屋などの諸条件による変動があります。  
 ■商品のご使用について ●医療用具ではありません。●微量のオゾンが発生しますが、森林などの自然界に存在するのと同程度の量で、健康に支障はありません。●石油・ガス器具など燃焼に伴う酸化炭素などは除去できませんので石油暖房機などのご使用時は適度な換気が必要です。●空気清浄機の補修用性能部品の保有期間は製品の製造打ち切り後約6年です。  
 ■カタログについてのご注意 ●製品改良のため、仕様や外観の一部を予告なく変更することがあります。また、本カタログの商品の色調は印刷のため実物とは異なる場合もありますのであらかじめご了承ください。●本カタログに掲載された機種の中で、品切れになるものもありますので、販売店にお確かめのうえ、お選びください。  
 <QRコードから誘導されるサイトについてのご注意> ●当サイト及び動画の視聴は無料ですが、通信料金はお客様のご負担となります。●当サイトのご利用に際して、万一お客様に損害が生じたとしても、当社は何ら責任を負うものではありません。●当サイト上のコンテンツやURLを予告なく変更もしくは削除することがあります。●QRコードは株式会社デンソーウェブの登録商標です。

<p>プラズマクラスターイオンおよびプラズマクラスター、Plasmaclusterは、シャープ株式会社の登録商標です。</p>	<p>安全に関する <b>ご注意</b></p> <p>●ご使用前に「取扱説明書」をよくお読みの上、正しくお使いください。●燃焼器具と併用して使用する場合は、換気をしてください。一酸化炭素中毒をおこすことがあります。</p>	<p>「取扱説明書」は、シャープのホームページでご覧になれます。 <a href="http://www.sharp.co.jp/support/air_purifier">http://www.sharp.co.jp/support/air_purifier</a></p>
---	--	--

<p><b>愛情点検</b></p> <p>長年ご使用の場合は商品の点検を! こんな症状はありませんか?          ●スイッチを入れても動かないときがある。●電源コードやプラグ、器体が異常に熱くなる。●コードを折り曲げると通電したり、しなかったりする。●自動的に切れるはずなのに切れない時がある。●いつも違って温度が異常に高くなったり、こげくさい臭いがする。●本体ケースが変形している。●モーターの回転が止まったり、遅かったり不規則な時がある。●その他の異常や故障がある。</p>	<p>故障や事故防止のため、スイッチを切り、電源プラグをコンセントから抜き、必ず販売店に点検をご依頼ください。なお、点検・修理に要する費用は、販売店にご相談ください。</p>	<p>●ご購入の際は、購入年月日・販売店名など所定の事項を記入した「保証書」を必ずお受けとりください。          ●製造番号は、安全確保上重要なものです。お買い上げの際は、商品本体に製造番号が表示されているかお確かめください。</p>
--	---	---

ご愛用家電の登録で、もっと便利に快適に。  
 人と家電と暮らしをつなぐ、シャープの会員サイト  
**SHARP i CLUB** [今すぐ登録!](http://iclub.sharp.co.jp/c/) <http://iclub.sharp.co.jp/c/>

携帯電話からでもご利用いただけます

<http://store.sharp.co.jp/206/>  
**シャープ いい暮らしストア**  
 OFFICIAL ONLINE SHOPPING

■「オープン価格」の商品は、希望小売価格を定めておりません。価格については販売店にお問い合わせください。  
 ■このカタログについてのお問い合わせは、お近くの販売店にご相談ください。もし、販売店でお分かりにならないときは、下記にアクセスください。

<p>スマートフォンからでもご利用いただけます</p>	<p>ご質問、お困りごとは、気軽にアクセス。しっかりアシスト!</p> <p><b>SHARP オンラインサポート</b>  <a href="http://www.sharp.co.jp/support/">http://www.sharp.co.jp/support/</a></p>	<p>●お客様ご相談窓口</p> <p>固定電話・PHSからはフリーダイヤル <b>0120-078-178</b>        携帯電話からはナビダイヤル <b>0570-550-449</b>        ※フリーダイヤル・ナビダイヤルをご利用いただけない場合は、06-6792-1582</p> <p>〈受付時間〉(年末年始を除く)        ○月曜日~土曜日:午前9時~午後6時        ○日曜日・祝日:午前9時~午後5時</p>
-----------------------------	--	--

シャープ株式会社  
 本社 〒545-8522 大阪市阿倍野区長池町22番22号

■お求めは信用と技術を誇る当店で ■アフターサービスのお申し込みはお買い上げの店で

このカタログの内容は  
 2015年11月現在のものです。  
 R.100 FP140EK

適正な表示を  
 推進しています

**表示を正しく**  
 家電公取協会員

ミックス 責任ある木質資源を使用した紙 **FSC® C014687**

●このカタログは環境に配慮した森林認証紙を使用しています。  
 ●このカタログは環境に配慮した植物油インキを使用しています。

**VEGETABLE OIL INK**