

あふれるサウンドが楽しめます。



**バスレフ型構造**

振動ユニットの内部に貫通するバスレフダクトを通して低音を増幅し、耳の下に配置したバスレフポートから放出することで、迫力のある低音を生み出します。

**バスレフポート**

**バスレフダクト**

**スピーカーユニット**

スピーカー位置が耳よりもやや前にあることで、常に音が前方から聴こえます。

**パンプラジエーター型構造**

重低音に合わせて蛇腹形状の振動ユニットが大きく伸縮し、振動ユニットの中央に配置された円筒状の重りを動かすことで、心地良い振動を生み出します。

サウンドを身につける。  
わずか88g軽量設計の  
AN-SS1にNewカラー登場。



サウンドパートナー AN-SS1 オープン価格  
詳しくは当社ホームページ<http://www.sharp.co.jp/soundpartner/> でご確認ください。

■商品ご使用について ●本機は、0℃～40℃の場所でお使いください。●USBケーブルやオーディオケーブルを抜き差しするときは、本機の電源が切れていることを確認してから行ってください。■カタログについてのご注意 ●製品改良のため仕様の一部を予告なく変更することがあります。また商品の色調は印刷のため実物とは異なる場合もありますのであらかじめご了承ください。●Qualcomm aptX and Qualcomm cVc are products of Qualcomm Technologies, Inc. and/or its subsidiaries. ●Qualcomm is a trademark of Qualcomm Incorporated, registered in the United States and other countries. ●aptX and cVc are trademarks of Qualcomm Technologies International, Ltd., registered in the United States and other countries. ●Bluetooth® のワードマークおよびロゴはBluetooth SIG, Inc. が所有する登録商標であり、シャープ株式会社はこれらのマークをライセンスに基づいて使用しています。●Google は Google LLC の商標です。●Siriは、米国およびその他の国々で登録されたApple Inc.の商標です。●その他記載されている会社名・製品名は各社の登録商標または商標です。■QRコードから誘導されるサイトについてのご注意 ●当サイト及び動画の視聴は無料ですが、通信料金はお客様のご負担となります。●当サイトのご利用に際して、万が一お客様に損害が生じたとしても、当社は何ら責任を負うものではありません。●当サイト上のコンテンツやURLを予告なく変更もしくは削除することがあります。●QRコードは株式会社デンソーウェーブの登録商標です。

安全に関するご注意 ●正しく安全にお使いいただくため、ご使用前の必ず取扱説明書と「安全上の注意」をよくお読みください。●水、湿気、蒸気、ほこり、油煙等の多い場所に設置しないでください。火災、感電、故障の原因となります。

<https://store.sharp.co.jp/101/>  
**シャープ いい暮らしストア**  
OFFICIAL ONLINE SHOPPING

●ご購入の際は、購入年月日・販売店名など所定の事項を記入した保証書を必ずお受けください。●製造番号は、安全確保上重要なものです。お買い上げの際は、商品本体に製造番号が表示されているかお確かめください。■「オープン価格」の商品は、希望小売価格を定めておりません。価格については販売店にお問い合わせください。■このカタログについてのお問い合わせは、お近くの販売店にご相談ください。もし、販売店でお分かりにならないときは、上記にアクセスください。

スマートフォンからでもご利用いただけます

ご質問、お困りごとは、気軽にアクセス。しっかりアシスト!

**SHARP オンラインサポート**

<http://www.sharp.co.jp/support/>

●お客様ご相談窓口

固定電話・PHSからはフリーダイヤル **0120-001-251** (受付時間) (年末年始を除く)  
 携帯電話からはナビダイヤル **0570-550-113**  
 ※フリーダイヤル・ナビダイヤルをご利用いただけない場合は、050-3852-51122

**シャープ株式会社**

本社 〒590-8522 大阪府堺市堺区匠町1番地  
<http://www.sharp.co.jp/>

■お求めは信用と技術を誇る当店で ■アフターサービスのお申し込みはご購入の店へ

このカタログの内容は、2019年2月27日現在のものです。  
I.150 **ANSX7A**

適正な表示を推進しています

表示を正しく家電公取協会員

**SHARP**

Be Original.

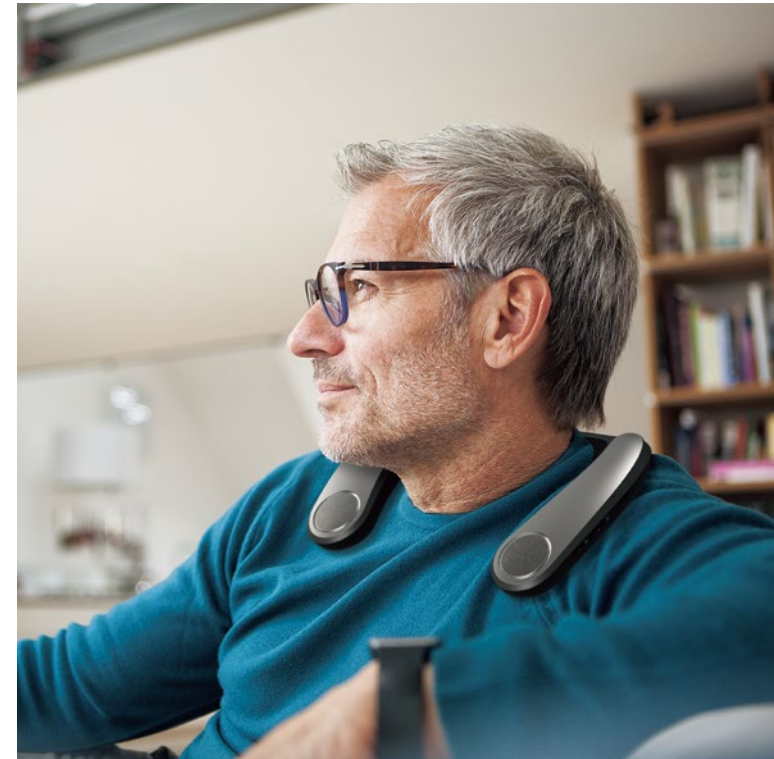
サウンドパートナー

<http://www.sharp.co.jp/soundpartner/>

カタログ **2019-2**

AN-SX7A  
オープン価格

肩にのせる高音質。臨場感を独り占め。



**AQUOS**  
サウンドパートナー



本カタログ掲載商品の価格には、配送・設置調整、使用済み商品の引き取りなどの費用は含まれておりません。

スマホで確認商品サイト



肩にのせるだけで、臨場感



SOUND  
Technology

迫力の重低音を実現する  
「ACOUSTIC VIBRATION SYSTEM」

低音を増幅して放出するバスレフ型構造と、重低音を共振として発生させるパンプラジエーター型構造を組み合わせたハイブリッド型スピーカーシステムを開発。低音域から中高音域までバランスの良い再生性能を実現し、共振効果を伴った臨場感あふれる高音質が楽しめます。

迫力あるサウンドが耳元でクリアに聴こえるから 深夜でも音量を上げずに楽しめます。



周囲の音も聞こえ、ヘッドホンにはない開放感。  
くつろいだ姿勢に適した装着感と高音質を両立したデザイン。

ソファに座って、ゆっくり映画や音楽を楽しむ事を想定し、スピーカー位置を耳よりもやや前方に配置しました。常に音が前方から聴こえるので、映像と一体感のある自然なサウンドを楽しめます。さらに装着しやすく長時間の使用でも疲労感が少ない、柔軟性のあるエラストマー素材を首まわりに採用しています。



Bluetooth送信機を同梱、テレビ音声クリアに楽しめる

送信機をテレビに接続すれば、ノイズの少ないクリアな音声がワイヤレスで楽しめます。映像と音声のズレを少なくするaptX LLに対応しています。<sup>※1</sup>

●テレビと本機の両方から音声を出力したいときはテレビ側のヘッドホン端子設定が必要です。

テレビとの接続

Bluetooth送信機(同梱)をテレビのUSB端子とデジタル音声出力(光)端子に接続します。

Bluetooth 送信機 デジタル音声出力(光)端子 テレビ

USB端子(給電用)

\*テレビにデジタル音声出力(光)端子(角型)がない場合は、市販のオーディオケーブルでヘッドホンジャック(φ3.5ミニジャック)に接続してください。  
\*テレビにUSB端子が無い場合は、USB ACアダプター(市販品)のUSB端子に接続します。

コンテンツに合わせて楽しめる3種類のサウンドモードを搭載

標準	ドラマやバラエティなど標準的なサウンドモードです。
ダイナミック	映画やゲームなど重低音を強調するモードです。
ボイス	ニュースなど人の声が聴きやすいモードです。

連続約13.5時間<sup>※2</sup>の長時間再生が可能

約5時間の充電で、テレビや音楽を長時間楽しめます。

スマートフォンのハンズフリー通話にも対応

テレビ音声を聞いている時にスマートフォンに着信があれば、ハンズフリー通話に切り替えが可能です。

2台で同時に同じテレビの音声が聴ける、デュアルストリーミング<sup>※3</sup>

スマートフォンの Google アシスタント、 Google アシスタント Siriに対応、ハンズフリーで音声検索が可能

サウンドパートナー  
AN-SX7A  
オープン価格



Bluetooth<sup>®</sup>  
 Qualcomm<sup>®</sup> aptX<sup>™</sup> Low Latency

Bluetooth送信機(同梱)

AN-SX7A主な仕様

寸法(幅×奥行×高さ)	227×181×46mm(本体)/60×60×22mm(送信機)
質量	約280g(本体)/約40g(送信機)
内蔵マイク	○
音楽再生時間	約13時間30分 <sup>※2</sup>
充電機充電時間	約5時間 <sup>※2</sup>
実用最大出力	2.4W(1.2W+1.2W)(10% T.H.D)(JEITA <sup>※4</sup> )
通信方式	Bluetooth 5.0(HSP / HFP / A2DP / AVRCP)
到達距離	約10m
端子(本体)	マイクロUSB端子(充電用)
端子(送信機)	マイクロUSB端子(電源用)/デジタル音声入力(光)端子/アナログ音声入力端子(φ3.5mm)
対応コーデック(本体)	SBC / AAC/Qualcomm aptX/Qualcomm aptX Low Latency
同梱品	Bluetooth 送信機、マイクロUSB充電ケーブル、マイクロUSB給電ケーブル、光デジタル音声ケーブル、送信機固定用面ファスナーテープ

<sup>※1</sup> aptX LLはQualcomm aptX Low Latencyの略です。 <sup>※2</sup> 周囲の温度や使用される状態により、時間が異なる場合があります。 <sup>※3</sup> 同梱のBluetooth送信機を使用した場合。 <sup>※4</sup> 実用最大出力はJEITA(電子情報技術産業協会)規格による測定値です。  
●仕様や外観は予告無く変更する場合がありますので、予めご了承ください。